

Casas de hóspedes Les Angles "Le Serpolet"



Chalé em madeira, individual, com 1 andar, entrada individual, num(a) Exploração agrícola

Ambiente : montanhoso, natural

Quarto(s) de hóspedes : 4

Capacidade de acolhimento : de 1 até 9 hóspedes

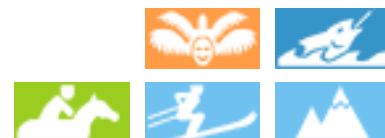
- Quarto "Chambre blanche"
3 pessoa(s)
- Quarto "Chambre bleue"
2 pessoa(s)
- Quarto "Chambre rose"
2 pessoa(s)
- Quarto "Chambre verte"
2 pessoa(s)

Les Angles - Pirineus Orientais (66) - Languedoque Rossilhão
França

Reserva : +33 (0) 6 21 20 26 43 (França)

Nº classificado 21819

www.ihapt



Casas de hóspedes



Chalé em madeira, individual, com 1 andar, entrada individual, num(a) Exploração agrícola

- **Ideal para público em geral**
- **Vista** : panorâmica, sem prédio em frente, dominante, montanha, campos agrícolas, lago
- **Ambiente** : montanhoso, natural
- **Exposição** : Sudeste

Os extras

- **Estacionamento** :
Estacionamento ar-livre : no terreno.
- **Vantagens** :
Local de esqui



vista da propriedade

Meio envolvente & localização



Montanha



Esqui



Equitação



Pesca



Festival

Lazeres

- **Lazeres a menos de 20 km / 12 milhas** :

Esqui alpino, esqui de fundo, esqui fora de pista, passeio de esqui, Esqui Telemark, heli-esqui, snowboard, trenó (pista), patinagem sobre gelo, trenó com cães, banhos, Gaivotas, prancha à vela, ténis, centro de equitação, caminho de passeio, caminho costeiro/florestal, percurso, escalada, escalada em rocha, BTT (itinerário circuito), parapente, passeio a cavalo, passeio de burro, minigolfe, bowling, caça, tree-climbing, pesca, terreno de petanca

- **Enquadramento** :

Escola de esqui, clube de esqui para criança, escola de vela, escola de equitação

- **Atracções e lazer** :

Bar/pub, discoteca, restaurante, cinema, zoo/parque zoológico, reserva natural, local histórico, museu, festival, antiguidades & velharias, caves e provas de vinho, banhos naturais, quinta biológica

Meio envolvente

- **Lugar pitoresco** :

Pistas de esqui 2km
Meios mecânicos 2km
Pista de patinagem 2km
Corte de ténis público 2km
Base naval 10km
Base náutica 2km
Rio 3km
Plano de água 2km
Lago 2km
Floresta <50m
Maciço montanhoso <50m
Via ferrata 30km

- **Comodidades** :

Infantário 2km
Centro aldeia 2km
Ligação pistas de esqui por autocarro 1,5km
Aluguer bicicletas/BTT 2km
Aluguer de equipamento de esqui 2km
Aluguer roupa/lavandaria 2km
Padaria 2km
Comida para fora 2km
Pequenos comércios 2km
Supermercado 20km
Cabeleireiro
Cyber café 20km
Correios 2km
Banco 2km
Caixa automático multibanco 2km

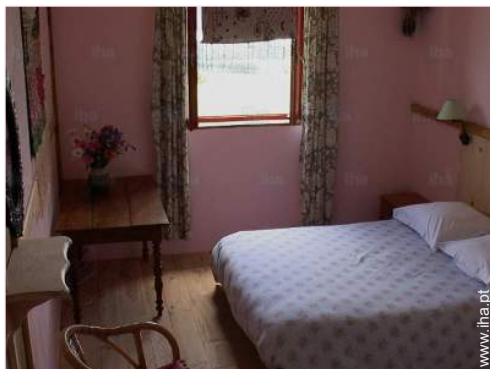
Farmácia 2km
Médico 2km
Enfermeira 2km



sala de jantar



vista a partir do quarto



O quarto de hóspede

Interior

- Capacidade de acolhimento :
de 1 até 9 hóspedes, 4 Quarto(s) de hóspedes
- Área habitável :
200m²
- Conforto interior à disposição dos hóspedes :
Aquecimento eléctrico, fogão a lenha



O quarto de hóspede

Exterior

- Ambiente exterior à disposição dos hóspedes :
Terreno fechado, jardim, bosque
- Equipamentos exteriores à disposição dos hóspedes :
Mesa(s) de jardim, cadeira(s) de jardim, espreguiçadeira(s), cadeira(s) de praia

Serviços

- Refeições :
Pequeno-almoço, Refeições com os donos da casa possível como extra (7 vez(es)/ semana +20€)
- Roupa de casa :
Lençóis, Toalhas, Cobertor(es), Edredão/ões, Almofadas(s)
- Casa :
Limpeza de partida, Limpeza de neve, Parque de estacionamento

Informações práticas

- **Informações práticas**
Crianças aceites
Presença no local : animais domésticos, equídeos, animais selvagens
Aluguer não fumadores, cobertura de rede telemóvel, transporte pessoal recomendado
Água : quente/fria



O quarto de hóspede

Quarto "Chambre blanche"

3 pessoa(s)

Quarto "Chambre bleue"

2 pessoa(s)

Quarto "Chambre rose"

2 pessoa(s)

Quarto "Chambre verte"

2 pessoa(s)

Álbum fotográfico - 1



vista da propriedade



vista a partir do quarto



sala de jantar

Álbum fotográfico - 2



O quarto de hóspede



O quarto de hóspede



O quarto de hóspede

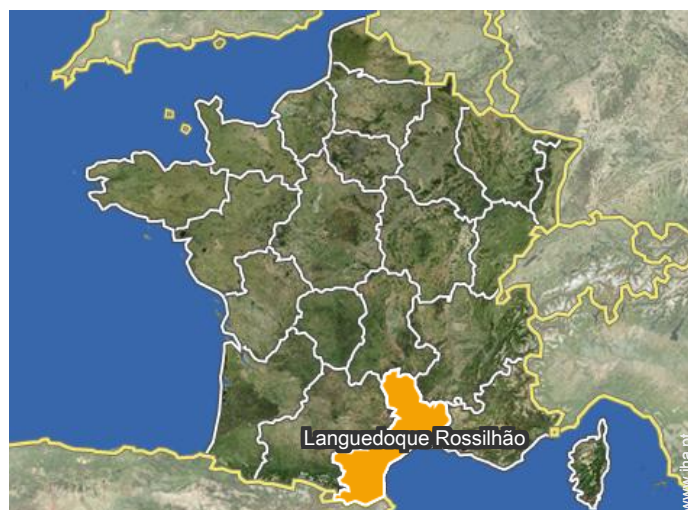


vista da propriedade



vista da propriedade

Localização



Localização & Acessos



Coordenadas GPS em graus, minutos e segundos: Latitude 42°35'11"N - Longitude 2°4'47"E (Alojamento)

Morada

→ Chemin du Soula
66210 Les Angles

● Aeroporto Perpignan Rivesaltes

→ Perpinhã, Pirineus Orientais,
Languedoque Rossilhão, França
→ Distância : 80km
→ Tempo : 1h30'

● Estação de caminho de ferro Latour de Carol Enveitg

→ Latour de Carol, Pirineus Orientais,
Languedoque Rossilhão, França
→ Distância : 40km
→ Tempo : 45'

● Estação de caminho de ferro Mont Louis - La Cabanasse

→ La Cabanasse, Pirineus Orientais,
Languedoque Rossilhão, França

→ Distância : 13km
→ Tempo : 15'

● Font Romeu Odeillo Via : (20km)

● Puigcerdà : (40km)

● Perpinhã : (80km)

Contacto

Línguas faladas



Calendário das disponibilidades - a partir de : Maio 2019

Mai	Q	Q	S	S	D	S	T	Q	Q	S	S	D	S	T	Q	Q	S	S	D	S	T	Q	Q	S	S	D	S	T	Q	Q	S
2019	1	2	3	4	5	6	7	8	9	10	11	12	13	14	15	16	17	18	19	20	21	22	23	24	25	26	27	28	29	30	31
1																															
2																															
3																															
4																															

Jun	S	D	S	T	Q	Q	S	S	D	S	T	Q	Q	S	S	D	S	T	Q	Q	S	S	D	S	T	Q	Q	S	S	D
2019	1	2	3	4	5	6	7	8	9	10	11	12	13	14	15	16	17	18	19	20	21	22	23	24	25	26	27	28	29	30
1	-	-	-	-	-	-	-	-	-	-	-	-	-	-	-	-	-	-	-	-	-	-	-	-	-	-	-	-	-	-
2	-	-	-	-	-	-	-	-	-	-	-	-	-	-	-	-	-	-	-	-	-	-	-	-	-	-	-	-	-	-
3	-	-	-	-	-	-	-	-	-	-	-	-	-	-	-	-	-	-	-	-	-	-	-	-	-	-	-	-	-	-
4	-	-	-	-	-	-	-	-	-	-	-	-	-	-	-	-	-	-	-	-	-	-	-	-	-	-	-	-	-	-

Jul	S	T	Q	Q	S	S	D	S	T	Q	Q	S	S	D	S	T	Q	Q	S	S	D	S	T	Q	Q	S	S	D	S	T	Q
2019	1	2	3	4	5	6	7	8	9	10	11	12	13	14	15	16	17	18	19	20	21	22	23	24	25	26	27	28	29	30	31
1	-	-	-	-	-	-	-	-	-	-	-	-	-	-	-	-	-	-	-	-	-	-	-	-	-	-	-	-	-	-	-
2	-	-	-	-	-	-	-	-	-	-	-	-	-	-	-	-	-	-	-	-	-	-	-	-	-	-	-	-	-	-	-
3	-	-	-	-	-	-	-	-	-	-	-	-	-	-	-	-	-	-	-	-	-	-	-	-	-	-	-	-	-	-	-
4	-	-	-	-	-	-	-	-	-	-	-	-	-	-	-	-	-	-	-	-	-	-	-	-	-	-	-	-	-	-	-

Ago	Q	S	S	D	S	T	Q	Q	S	S	D	S	T	Q	Q	S	S	D	S	T	Q	Q	S	S	D	S	T	Q	Q	S	S
2019	1	2	3	4	5	6	7	8	9	10	11	12	13	14	15	16	17	18	19	20	21	22	23	24	25	26	27	28	29	30	31
1	-	-	-	-	-	-	-	-	-	-	-	-	-	-	-	-	-	-	-	-	-	-	-	-	-	-	-	-	-	-	-
2	-	-	-	-	-	-	-	-	-	-	-	-	-	-	-	-	-	-	-	-	-	-	-	-	-	-	-	-	-	-	-
3	-	-	-	-	-	-	-	-	-	-	-	-	-	-	-	-	-	-	-	-	-	-	-	-	-	-	-	-	-	-	-
4	-	-	-	-	-	-	-	-	-	-	-	-	-	-	-	-	-	-	-	-	-	-	-	-	-	-	-	-	-	-	-

Set	D	S	T	Q	Q	S	S	D	S	T	Q	Q	S	S	D	S	T	Q	Q	S	S	D	S	T	Q	Q	S	S	D	S
2019	1	2	3	4	5	6	7	8	9	10	11	12	13	14	15	16	17	18	19	20	21	22	23	24	25	26	27	28	29	30
1	-	-	-	-	-	-	-	-	-	-	-	-	-	-	-	-	-	-	-	-	-	-	-	-	-	-	-	-	-	-
2	-	-	-	-	-	-	-	-	-	-	-	-	-	-	-	-	-	-	-	-	-	-	-	-	-	-	-	-	-	-
3	-	-	-	-	-	-	-	-	-	-	-	-	-	-	-	-	-	-	-	-	-	-	-	-	-	-	-	-	-	-
4	-	-	-	-	-	-	-	-	-	-	-	-	-	-	-	-	-	-	-	-	-	-	-	-	-	-	-	-	-	-

- 1 Quarto "Chambre verte" - 2 pessoa(s)
- 2 Quarto "Chambre rose" - 2 pessoa(s)
- 3 Quarto "Chambre bleue" - 2 pessoa(s)
- 4 Quarto "Chambre blanche" - 3 pessoa(s)

Casas de hóspedes
Languedoque Rossilhão - Les Angles
"Le Serpolet"

10
[Reservar](#)

Calendário das disponibilidades - a partir de : Setembro 2019

Out	T	Q	Q	S	S	D	S	T	Q	Q	S	S	D	S	T	Q	Q	S	S	D	S	T	Q	Q	S	S	D	S	T	Q	Q
2019	1	2	3	4	5	6	7	8	9	10	11	12	13	14	15	16	17	18	19	20	21	22	23	24	25	26	27	28	29	30	31
1	-	-	-	-	-	-	-	-	-	-	-	-	-	-	-	-	-	-	-	-	-	-	-	-	-	-	-	-	-	-	-
2	-	-	-	-	-	-	-	-	-	-	-	-	-	-	-	-	-	-	-	-	-	-	-	-	-	-	-	-	-	-	-
3	-	-	-	-	-	-	-	-	-	-	-	-	-	-	-	-	-	-	-	-	-	-	-	-	-	-	-	-	-	-	-
4	-	-	-	-	-	-	-	-	-	-	-	-	-	-	-	-	-	-	-	-	-	-	-	-	-	-	-	-	-	-	-

Nov	S	S	D	S	T	Q	Q	S	S	D	S	T	Q	Q	S	S	D	S	T	Q	Q	S	S	D	S	T	Q	Q	S	S
2019	1	2	3	4	5	6	7	8	9	10	11	12	13	14	15	16	17	18	19	20	21	22	23	24	25	26	27	28	29	30
1	-	-	-	-	-	-	-	-	-	-	-	-	-	-	-	-	-	-	-	-	-	-	-	-	-	-	-	-	-	-
2	-	-	-	-	-	-	-	-	-	-	-	-	-	-	-	-	-	-	-	-	-	-	-	-	-	-	-	-	-	-
3	-	-	-	-	-	-	-	-	-	-	-	-	-	-	-	-	-	-	-	-	-	-	-	-	-	-	-	-	-	-
4	-	-	-	-	-	-	-	-	-	-	-	-	-	-	-	-	-	-	-	-	-	-	-	-	-	-	-	-	-	-

Dez	D	S	T	Q	Q	S	S	D	S	T	Q	Q	S	S	D	S	T	Q	Q	S	S	D	S	T	Q	Q	S	S	D	S	T
2019	1	2	3	4	5	6	7	8	9	10	11	12	13	14	15	16	17	18	19	20	21	22	23	24	25	26	27	28	29	30	31
1	-	-	-	-	-	-	-	-	-	-	-	-	-	-	-	-	-	-	-	-	-	-	-	-	-	-	-	-	-	-	
2	-	-	-	-	-	-	-	-	-	-	-	-	-	-	-	-	-	-	-	-	-	-	-	-	-	-	-	-	-	-	
3	-	-	-	-	-	-	-	-	-	-	-	-	-	-	-	-	-	-	-	-	-	-	-	-	-	-	-	-	-	-	
4	-	-	-	-	-	-	-	-	-	-	-	-	-	-	-	-	-	-	-	-	-	-	-	-	-	-	-	-	-	-	

Jan	Q	Q	S	S	D	S	T	Q	Q	S	S	D	S	T	Q	Q	S	S	D	S	T	Q	Q	S	S	D	S	T	Q	Q	S
2020	1	2	3	4	5	6	7	8	9	10	11	12	13	14	15	16	17	18	19	20	21	22	23	24	25	26	27	28	29	30	31
1	-	-	-	-	-	-	-	-	-	-	-	-	-	-	-	-	-	-	-	-	-	-	-	-	-	-	-	-	-	-	
2	-	-	-	-	-	-	-	-	-	-	-	-	-	-	-	-	-	-	-	-	-	-	-	-	-	-	-	-	-	-	
3	-	-	-	-	-	-	-	-	-	-	-	-	-	-	-	-	-	-	-	-	-	-	-	-	-	-	-	-	-	-	
4	-	-	-	-	-	-	-	-	-	-	-	-	-	-	-	-	-	-	-	-	-	-	-	-	-	-	-	-	-	-	

Fev	S	D	S	T	Q	Q	S	S	D	S	T	Q	Q	S	S	D	S	T	Q	Q	S	S							
2020	1	2	3	4	5	6	7	8	9	10	11	12	13	14	15	16	17	18	19	20	21	22	23	24	25	26	27	28	29
1	-	-	-	-	-	-	-	-	-	-	-	-	-	-	-	-	-	-	-	-	-	-	-						
2	-	-	-	-	-	-	-	-	-	-	-	-	-	-	-	-	-	-	-	-	-	-	-						
3	-	-	-	-	-	-	-	-	-	-	-	-	-	-	-	-	-	-	-	-	-	-	-						
4	-	-	-	-	-	-	-	-	-	-	-	-	-	-	-	-	-	-	-	-	-	-	-						

- 1 Quarto "Chambre verte" - 2 pessoa(s)
- 2 Quarto "Chambre rose" - 2 pessoa(s)
- 3 Quarto "Chambre bleue" - 2 pessoa(s)
- 4 Quarto "Chambre blanche" - 3 pessoa(s)

Casas de hóspedes
Pirineus Orientais - Les Angles
"Le Serpolet"

11
[Reservar](#)

Calendário das disponibilidades - a partir de : Fevereiro 2020

Mar	D	S	T	Q	Q	S	S	D	S	T	Q	Q	S	S	D	S	T	Q	Q	S	S	D	S	T	Q	Q	S	S	D	S	T
2020	1	2	3	4	5	6	7	8	9	10	11	12	13	14	15	16	17	18	19	20	21	22	23	24	25	26	27	28	29	30	31
1	-	-	-	-	-	-	-	-	-	-	-	-	-	-	-	-	-	-	-	-	-	-	-	-	-	-	-	-	-	-	-
2	-	-	-	-	-	-	-	-	-	-	-	-	-	-	-	-	-	-	-	-	-	-	-	-	-	-	-	-	-	-	-
3	-	-	-	-	-	-	-	-	-	-	-	-	-	-	-	-	-	-	-	-	-	-	-	-	-	-	-	-	-	-	-
4	-	-	-	-	-	-	-	-	-	-	-	-	-	-	-	-	-	-	-	-	-	-	-	-	-	-	-	-	-	-	-

Abr	Q	Q	S	S	D	S	T	Q	Q	S	S	D	S	T	Q	Q	S	S	D	S	T	Q	Q	S	S	D	S	T	Q	Q
2020	1	2	3	4	5	6	7	8	9	10	11	12	13	14	15	16	17	18	19	20	21	22	23	24	25	26	27	28	29	30
1	-	-	-	-	-	-	-	-	-	-	-	-	-	-	-	-	-	-	-	-	-	-	-	-	-	-	-	-	-	-
2	-	-	-	-	-	-	-	-	-	-	-	-	-	-	-	-	-	-	-	-	-	-	-	-	-	-	-	-	-	-
3	-	-	-	-	-	-	-	-	-	-	-	-	-	-	-	-	-	-	-	-	-	-	-	-	-	-	-	-	-	-
4	-	-	-	-	-	-	-	-	-	-	-	-	-	-	-	-	-	-	-	-	-	-	-	-	-	-	-	-	-	-

- 1 Quarto "Chambre verte" - 2 pessoa(s) 2 Quarto "Chambre rose" - 2 pessoa(s)
3 Quarto "Chambre bleue" - 2 pessoa(s) 4 Quarto "Chambre blanche" - 3 pessoa(s)

[Mês : Seguinte >>](#)

Preços de aluguer "Le Serpolet"

Preços Casas de hóspedes		Noite	Fim-de-semana	Semana	2 semanas	Mês
1	Quarto "Chambre verte" 2 pessoa(s)	65€ ↓	120€	420€	840€	1680€
		85€ ↓	150€	525€	1050€	2100€
		-	-	360€	-	-
2	Quarto "Chambre rose" 2 pessoa(s)	65€ ↓	120€	420€	840€	1680€
		85€ ↓	150€	525€	1050€	2100€
		-	-	360€	-	-
3	Quarto "Chambre bleue" 2 pessoa(s)	65€ ↓	120€	420€	840€	1680€
		85€ ↓	150€	525€	1050€	2100€
		-	-	360€	-	-

Casas de hóspedes
Languedoque Rossilhão - França
"Le Serpolet"

12
[Reservar](#)

Preços de aluguer "Le Serpolet"

Preços Casas de hóspedes		Noite	Fim-de-semana	Semana	2 semanas	Mês
4 Quarto "Chambre blanche" 3 pessoa(s)		75€ ↓	140€	490€	980€	1960€
		95€ ↓	170€	595€	1190€	2380€
		-	-	420€	-	-

 Época baixa  Época alta  Período promocional

[↓ Preço decrescente](#)

[Reservar](#)



vista da propriedade

vista a partir do quarto

Condições de reservas

• Reserva

→ Pagamento no acto da reserva :
30% do montante do aluguer

• Arrendamento

→ Despesas correntes incluídas
→ Taxa de estadia incluída
→ Serviço limpeza partida incluída

Modos de pagamento aceites

• Cheque bancário • Dinheiro

[▶ Reservar](#)

[▶ Contactar o proprietário](#)

Contacte directamente os proprietários

www.iha.pt
Nº classificado
21819
>> Reservar <<

Contacto

Línguas
faladas



Nº classificado 21819

www.iha.pt

