

# Casas de Campo Mont Choisy "Les Anemones"



Alojamento para Turismo (França) (3 estrelas)

Casas de Campo - Duplex no rés-do-chão num(a) Casa piso térreo

Ambiente : sossegado, tropical

Capacidade : 6 pessoa(s)

Quarto(s) : 3

Mont Choisy - Ilha Maurícia

Maurícia

Reserva : +230 (0) 2118855 (Maurícia)

Nº classificado 5376

www.ihap.pt



>> ALUGUERES PARA FÉRIAS

DE PARTICULAR A PARTICULAR

## Casas de Campo



Casas de Campo - Duplex no rés-do-chão num(a) Casa piso térreo

- Ideal para público em geral, família
- Vista : mar/oceano, campo
- Ambiente : sossegado, tropical
- Exposição : Noroeste

## Os extras

- Estacionamento :  
Estacionamento ar-livre : 3 na residência.
- Equipamentos para bebés :  
Cadeira de bebé



varandim

## Meio envolvente & localização



### Lazeres

- Lazeres a menos de 20 km / 12 milhas :  
Banhos, Gaivotas, mergulho com tubo, mergulho submarino, bóia puxada, esqui náutico, surf, prancha à vela, vela, kitesurf, canoe-kayak, golfe, ténis, parasailing, excursão de barco, pesca, pesca desportiva

- Atracções e lazer :

Bar/pub, restaurante

### Meio envolvente

- Lugar pitoresco :

Mar/oceano 300m  
Praia 300m  
Campo de golfe 9 buracos 800m  
Spot windsurf 300m  
Spot surf 300m  
Base náutica 300m  
Maciço montanhoso 20km

- Comodidades :

Centro aldeia 2km  
Centro da cidade 3km  
Paragem/estação de autocarros 100m  
Eléctricos 100m  
Aluguer de moto/scooter 2km  
Aluguer de veículos 300m  
Aluguer de barco 300m  
Aluguer de material de mergulho 200m  
Supermercado 1km  
Banco 50m  
Caixa automático multibanco 50m



sala de estar



fachada



casa(s) de banho

### Exterior

- Área do terreno :  
< 100m<sup>2</sup>
- Instalação exterior :  
Terraço 15m<sup>2</sup>, varandim 10m<sup>2</sup>
- Ambiente exterior :  
Pátio privado 30m<sup>2</sup>, relvado 15m<sup>2</sup>



Instalação exterior

### Interior

- Capacidade de acolhimento :  
6 pessoa(s)
- Área habitável :  
100m<sup>2</sup>
- Divisões interiores :  
3 quarto(s), 1 casa(s) de banho, 1 duche(s),  
2 WC, sala de estar 15m<sup>2</sup>, salão 10m<sup>2</sup>,  
cozinha independente, sala de jantar, copa,  
lavandaria self-service, varanda
- Dormida - cama(s) :  
2 cama(s) queen-size(s), 2 camas  
separadas simples, 1 cama(s) de bebé
- Conforto :  
TV, telefone, acesso Internet, wi-fi, guarda-  
fatos, armário, guarda-roupa, jacuzzi,  
mosquiteiro de cama, ar condicionado  
(parcialmente), ventilador portátil
- Equipamento doméstico :  
Louça/talheres, utensílios e trem de cozinha,  
cafeteira, chaleira eléctrica, torradeira, fogão  
a gás, micro-ondas, frigorífico, máquina de  
lavar roupa, ferro de engomar, tábua de  
passar a ferro

### Serviços

- Roupa de casa :  
Lençóis (2 vez(es)/semana), Toalhas (2 vez  
(es)/semana), Roupa de casa (2 vez(es)/  
semana), Almofadas(s)
- Casa :  
Limpeza de partida, Parque de estacionamento

### Informações práticas

- **Informações práticas**  
Crianças aceites  
Cobertura de rede telemóvel  
Água : quente/fria  
Energia eléctrica : 220-240V / 50Hz  
Corrente eléctrica : sector



quarto principal

Álbum fotográfico - 1



Nº classificado 5376

[www.iha.pt](http://www.iha.pt)



Álbum fotográfico - 2



sala de estar



casa(s) de banho

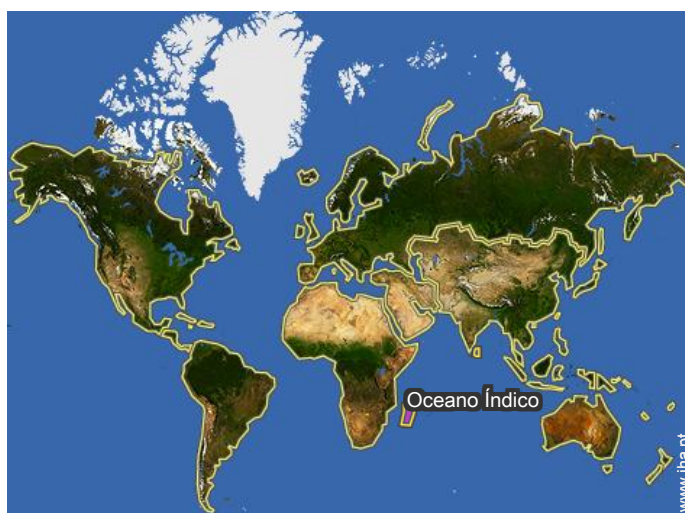
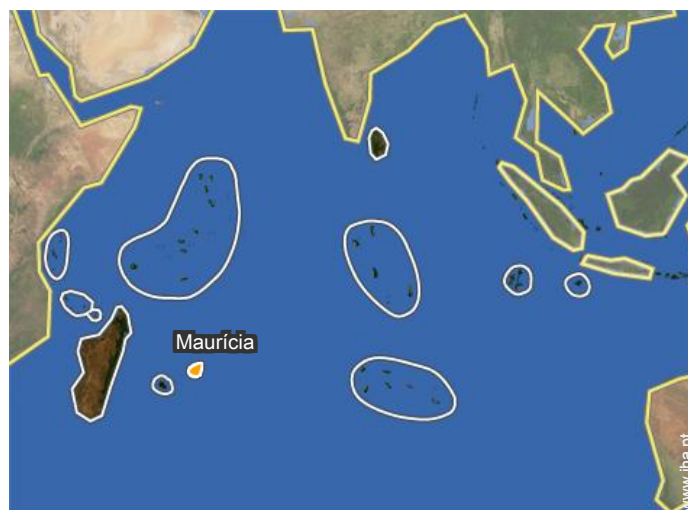


quarto principal



Instalação exterior

## Localização



## Localização & Acessos



Coordenadas GPS em graus, minutos e segundos: Latitude 20°1'23"S - Longitude 57°33'15"E (Alojamento)

### Morada

→ 73, Morcellement Mont Choisy

• **Aeroporto Sir Seewoosagur Ramgoolam**

→ Plaisance, Ilha Maurícia, Maurícia

→ Distância : 70km

→ Tempo : 1h

## Contacto

Línguas faladas



Casas de Campo  
Ilha Maurícia - Mont Choisy  
"Les Anemones"

7

[Reservar](#)

Calendário das disponibilidades - a partir de : Setembro 2018

Set	S	D	S	T	Q	Q	S	S	D	S	T	Q	Q	S	S	D	S	T	Q	Q	S	S	D	S	T	Q	Q	S	S	D
2018	1	2	3	4	5	6	7	8	9	10	11	12	13	14	15	16	17	18	19	20	21	22	23	24	25	26	27	28	29	30
																					-	-	-	-	-	-	-	-	-	-

Out	S	T	Q	Q	S	S	D	S	T	Q	Q	S	S	D	S	T	Q	Q	S	S	D	S	T	Q	Q	S	S	D	S	T	Q
2018	1	2	3	4	5	6	7	8	9	10	11	12	13	14	15	16	17	18	19	20	21	22	23	24	25	26	27	28	29	30	31
	-	-	-	-	-	-	-	-	-	-	-	-	-	-	-	-	-	-	-	-	-	-	-	-	-	-	-	-	-	-	

Nov	Q	S	S	D	S	T	Q	Q	S	S	D	S	T	Q	Q	S	S	D	S	T	Q	Q	S	S	D	S	T	Q	Q	S
2018	1	2	3	4	5	6	7	8	9	10	11	12	13	14	15	16	17	18	19	20	21	22	23	24	25	26	27	28	29	30
	-	-	-	-	-	-	-	-	-	-	-	-	-	-	-	-	-	-	-	-	-	-	-	-	-	-	-	-	-	-

Dez	S	D	S	T	Q	Q	S	S	D	S	T	Q	Q	S	S	D	S	T	Q	Q	S	S	D	S	T	Q	Q	S	S	D	S
2018	1	2	3	4	5	6	7	8	9	10	11	12	13	14	15	16	17	18	19	20	21	22	23	24	25	26	27	28	29	30	31
	-	-	-	-	-	-	-	-	-	-	-	-	-	-	-	-	-	-	-	-	-	-	-	-	-	-	-	-	-	-	

Jan	T	Q	Q	S	S	D	S	T	Q	Q	S	S	D	S	T	Q	Q	S	S	D	S	T	Q	Q	S	S	D	S	T	Q	Q
2019	1	2	3	4	5	6	7	8	9	10	11	12	13	14	15	16	17	18	19	20	21	22	23	24	25	26	27	28	29	30	31
	-	-	-	-	-	-	-	-	-	-	-	-	-	-	-	-	-	-	-	-	-	-	-	-	-	-	-	-	-	-	

Fev	S	S	D	S	T	Q	Q	S	S	D	S	T	Q	Q	S	S	D	S	T	Q	Q	S	S	D	S	T	Q	Q
2019	1	2	3	4	5	6	7	8	9	10	11	12	13	14	15	16	17	18	19	20	21	22	23	24	25	26	27	28
	-	-	-	-	-	-	-	-	-	-	-	-	-	-	-	-	-	-	-	-	-	-	-	-	-	-	-	-

Mar	S	S	D	S	T	Q	Q	S	S	D	S	T	Q	Q	S	S	D	S	T	Q	Q	S	S	D	S	T	Q	Q	S	S	D
2019	1	2	3	4	5	6	7	8	9	10	11	12	13	14	15	16	17	18	19	20	21	22	23	24	25	26	27	28	29	30	31
	-	-	-	-	-	-	-	-	-	-	-	-	-	-	-	-	-	-	-	-	-	-	-	-	-	-	-	-	-	-	

Abr	S	T	Q	Q	S	S	D	S	T	Q	Q	S	S	D	S	T	Q	Q	S	S	D	S	T	Q	Q	S	S	D	S	T
2019	1	2	3	4	5	6	7	8	9	10	11	12	13	14	15	16	17	18	19	20	21	22	23	24	25	26	27	28	29	30
	-	-	-	-	-	-	-	-	-	-	-	-	-	-	-	-	-	-	-	-	-	-	-	-	-	-	-	-	-	

Mai	Q	Q	S	S	D	S	T	Q	Q	S	S	D	S	T	Q	Q	S	S	D	S	T	Q	Q	S	S	D	S	T	Q	Q	S
2019	1	2	3	4	5	6	7	8	9	10	11	12	13	14	15	16	17	18	19	20	21	22	23	24	25	26	27	28	29	30	31
	-	-	-	-	-	-	-	-	-	-	-	-	-	-	-	-	-	-	-	-	-	-	-	-	-	-	-	-	-	-	

Jun	S	D	S	T	Q	Q	S	S	D	S	T	Q	Q	S	S	D	S	T	Q	Q	S	S	D	S	T	Q	Q	S	S	D
2019	1	2	3	4	5	6	7	8	9	10	11	12	13	14	15	16	17	18	19	20	21	22	23	24	25	26	27	28	29	30
	-	-	-	-	-	-	-	-	-	-	-	-	-	-	-	-	-	-	-	-	-	-	-	-	-	-	-	-	-	

Casas de Campo  
Ilha Maurícia - Maurícia  
"Les Anemones"

8  
[Reservar](#)

Calendário das disponibilidades - a partir de : Junho 2019

Jul	S	T	Q	Q	S	S	D	S	T	Q	Q	S	S	D	S	T	Q	Q	S	S	D	S	T	Q							
2019	1	2	3	4	5	6	7	8	9	10	11	12	13	14	15	16	17	18	19	20	21	22	23	24	25	26	27	28	29	30	31

Ago	Q	S	S	D	S	T	Q	Q	S	S	D	S	T	Q	Q	S	S	D	S	T	Q	Q	S	S	D	S	T	Q	Q	S	S
2019	1	2	3	4	5	6	7	8	9	10	11	12	13	14	15	16	17	18	19	20	21	22	23	24	25	26	27	28	29	30	31

[Mês : Seguinte >>](#)

Preços de aluguer - Casas de Campo - Duplex - 6 Pessoa(s)

Preços	Noite	Fim-de-semana	Semana	2 semanas	Mês
 Época baixa	43€	-	300€	-	-
 Época alta	60€	-	420€	-	-

[Reservar](#)

Condições de reservas

• Reserva

→ Pagamento no acto da reserva :  
25% do montante do aluguer

• Arrendamento

→ Despesas correntes incluídas  
→ Serviço limpeza partida incluída

Modos de pagamento aceites

• Vale de correio internacional •  
Transferência bancária • Cheque bancário  
• Cheque do banco • Travellers Cheques  
• Dinheiro

[▶ Reservar](#)

[▶ Contactar o proprietário](#)

Contacte directamente os proprietários

[www.iha.pt](http://www.iha.pt)  
Nº classificado  
5376  
[>> Reservar <<](#)

Contacto

Línguas  
faladas



Nº classificado 5376

[www.iha.pt](http://www.iha.pt)

