

# Casas de Campo Cala Vadella "Calo dén real"



Casas de Campo - Vivenda,  
individual, com 2 andares, entrada  
individual, num(a) Aldeamento de  
qualidade

Ambiente : propício para o repouso,  
calmo

Capacidade : de 1 até 8 pessoa(s)  
Quarto(s) : 3  
Divisões : 5

Cala Vadella - Ibiza - Baleares

Espanha

Nº classificado 7832

Reserva : +49 (0) 1772914370 (Alemanha)

www.ihapt



>> ALUGUERES PARA FÉRIAS

DE PARTICULAR A PARTICULAR

## Casas de Campo



Casas de Campo - Vivenda, individual, com 2 andares, entrada individual, num(a) Aldeamento de qualidade

- **Ideal para público em geral, grupo**
- **Vista :** panorâmica, desafogada, mar/ oceano, piscina, pôr-do-sol excepcional, nocturna cintilante
- **Ambiente :** propício para o repouso, calmo
- **Exposição :** Sudoeste

## Os extras

- **Piscina :**  
Piscina privada, rectangular (comprimento 9m, largura 4m), transbordante, sistema iluminação, acesso por degraus, duche exterior
- **Estacionamento :**  
Estacionamento ar-livre : 3 na residência.
- **Equipamentos para bebés :**  
Cadeira de bebé



## Meio envolvente & localização



Mar



Pesca

### Lazeres

- **Lazeres a menos de 20 km / 12 milhas :**  
Banhos, Gaivotas, mergulho com tubo, mergulho submarino, mergulho com escafandro, bóia puxada, esqui náutico, jet ski, surf, prancha à vela, vela, kitesurf, canoe-kayak, golfe, ténis, excursão de barco, passeio a cavalo, minigolfe, karting, pesca, pesca desportiva, pesca à linha, pesca submarina
- **Enquadramento :**  
Escola de vela, escola de mergulho, escola de ténis
- **Atrações e lazer :**  
Bar/pub, discoteca, restaurante

### Meio envolvente

- **Lugar pitoresco :**  
Mar/oceano 300m  
Praia 500m  
Praia de seixos 100m  
Praia rochosa 100m  
Praia de naturismo 3km  
Enseada, ancoradouro 100m  
Corte de ténis público 100m  
Campo de golfe 18 buracos 15km  
Base naval 15km  
Spot windsurf 500m  
Spot surf 500m  
Falésia 300m  
Floresta 500m  
Porto de recreio 15km  
Passadiço flutuante para barco 500m
- **Comodidades :**  
Centro aldeia 5km  
Centro da cidade 15km  
Paragem/estação de autocarros 300m  
Aluguer de veículos 500m  
Aluguer de barco 500m  
Aluguer de material de mergulho 500m  
Padaria 300m  
Supermercado 300m  
Banco 5km  
Caixa automático multibanco 300m  
Farmácia 5km  
Médico 5km  
Hospital 15km



vista este



Nº classificado 7832

[www.iha.pt](http://www.iha.pt)





### Interior

- **Capacidade de acolhimento :**  
de 1 até 8 pessoa(s) (6 adultos, 2 criança(s))
- **Área habitável :**  
150m<sup>2</sup>
- **Divisões interiores :**  
5 divisões, 3 quarto(s), cabine noite, 3 casa (s) de banho, 1 duche(s), 1 WC, sala de estar 35m<sup>2</sup>, salão 15m<sup>2</sup>, cozinha americana, copa, salão televisão, tratamento de roupas, lavandaria self-service, pátio interior
- **Dormida - cama(s) :**  
1 cama(s) de casal, 2 cama(s) king-size(s), 2 cama(s) de bebé
- **Conforto :**  
TV, cabo/satélite, acesso Internet, acesso à Internet de banda larga, wi-fi, guarda-fatos, armário, guarda-roupa, secador de cabelo, ar condicionado (totalmente), aquecimento eléctrico, cortinas, vidros duplos
- **Equipamento doméstico :**  
Louça/talheres, utensílios e trem de cozinha, cafeteira, cafeteira eléctrica, chaleira eléctrica, torradeira, espremedor de sumos, robot de cozinha, grelhador, fogão eléctrico, forno, exaustor, frigorífico, congelador, lava-louça, máquina de lavar roupa, máquina de secar roupa, aspirador, ferro de engomar, tábua de passar a ferro

### Exterior

- **Área do terreno :**  
400m<sup>2</sup>
- **Instalação exterior :**  
Terraço 100m<sup>2</sup>, terraço coberto 40m<sup>2</sup>, terraço no telhado 45m<sup>2</sup>, solarium 20m<sup>2</sup>
- **Ambiente exterior :**  
Pátio privado 20m<sup>2</sup>, terreno fechado 400m<sup>2</sup>
- **Equipamentos exteriores :**  
Cozinha exterior, barbecue a gás, mesa(s) de jardim, 8 cadeira(s) de jardim, guarda-sol, 6 espreguiçadeira(s), duche exterior



### Serviços

- **Roupa de casa :**  
Lençóis (1 vez(es)/semana), Toalhas (1 vez(es)/semana), Roupa de casa (1 vez(es)/semana), Cobertor(es), Almofadas(s)
- **Casa :**  
Limpeza de partida possível como extra (+275€), Limpeza jardim/piscina (1 vez(es)/semana), Parque de estacionamento

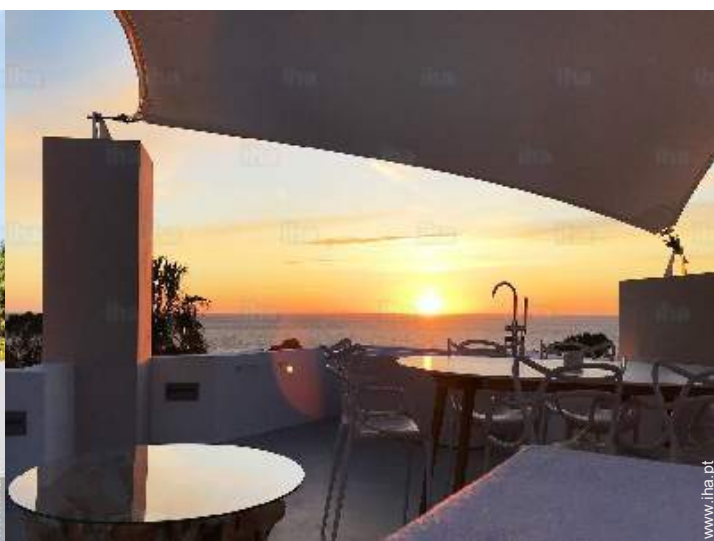
### Informações práticas

- **Informações práticas**  
Animais não aceites  
Cobertura de rede telemóvel, transporte pessoal recomendado  
Água : quente/fria, água imprópria para consumo  
Energia eléctrica : 220-240V / 50Hz  
Corrente eléctrica : sector





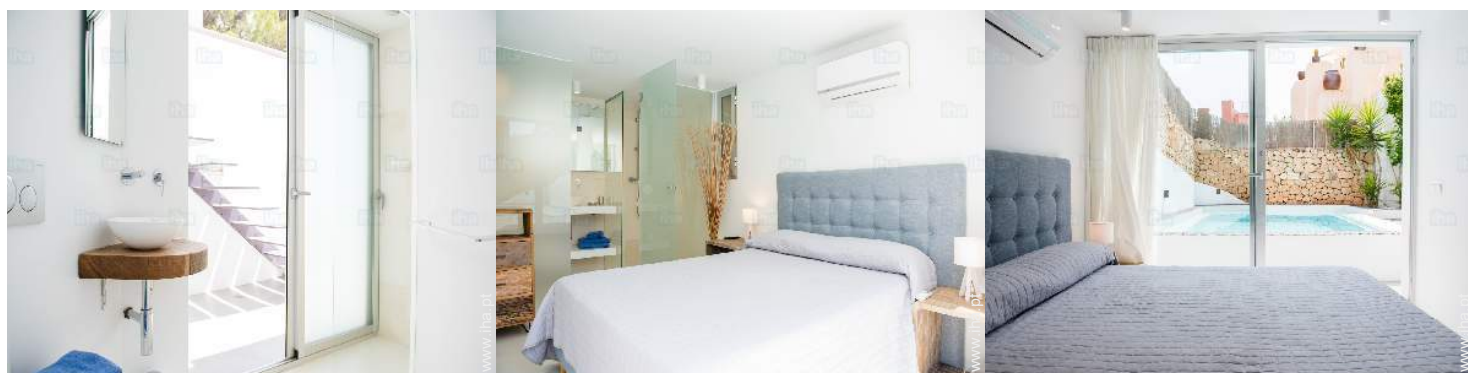
Álbum fotográfico - 1



vista este

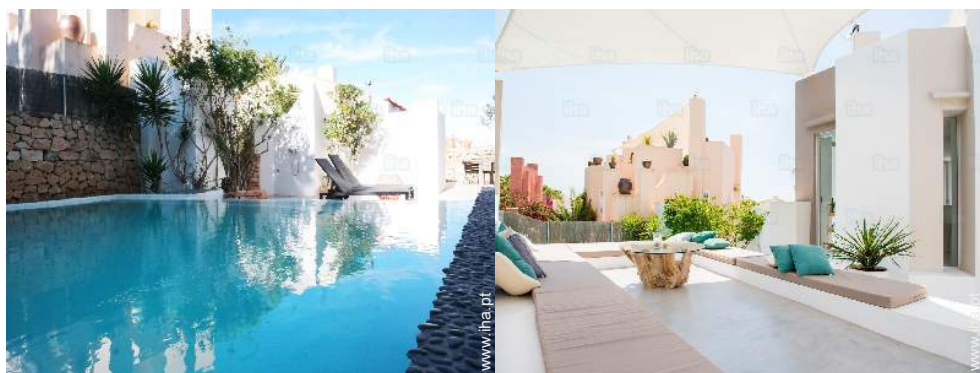


Álbum fotográfico - 2

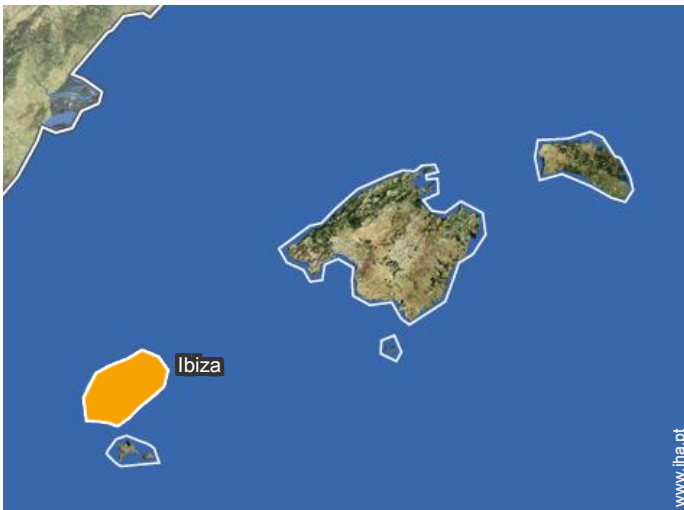




Álbum fotográfico - 3



## Localização



## Localização & Acessos



Coordenadas GPS em graus, minutos e segundos: Latitude 38°55'20"N - Longitude 1°13'35"E (Alojamento)

### Morada

→ Carrer calo dén real  
07830 Cala Vadella

• Cala Vadella : (500m)

### • Aeroporto Ibiza

→ Eivissa - Ibiza, Ibiza, Baleares, Espanha  
→ Distância : 10km  
→ Tempo : 20'

### • Gare marítima Eivissa

→ Eivissa - Ibiza, Ibiza, Baleares, Espanha  
→ Distância : 18km  
→ Tempo : 30'

### • Auto-estrada (saída) Sant Josep

→ Sant Josep de sa Talaia, Ibiza, Baleares, Espanha  
→ Distância : 3km  
→ Tempo : 5'

## Contacto

Línguas faladas



Calendário das disponibilidades - a partir de : Maio 2019

Mai	Q	Q	S	S	D	S	T	Q	Q	S	S	D	S	T	Q	Q	S	S	D	S	T	Q	Q	S	S	D	S	T	Q	Q	S
2019	1	2	3	4	5	6	7	8	9	10	11	12	13	14	15	16	17	18	19	20	21	22	23	24	25	26	27	28	29	30	31
																						-	-	-	-	-	-	-	-	-	-

Jun	S	D	S	T	Q	Q	S	S	D	S	T	Q	Q	S	S	D	S	T	Q	Q	S	S	D	S	T	Q	Q	S	S	D
2019	1	2	3	4	5	6	7	8	9	10	11	12	13	14	15	16	17	18	19	20	21	22	23	24	25	26	27	28	29	30
	-	-	-	-	-	-	-	-	-	-	-	-	-	-	-	-	-	-	-	-	-	-	-	-	-	-	-	-	-	-

Jul	S	T	Q	Q	S	S	D	S	T	Q	Q	S	S	D	S	T	Q	Q	S	S	D	S	T	Q	Q	S	S	D	S	T	Q
2019	1	2	3	4	5	6	7	8	9	10	11	12	13	14	15	16	17	18	19	20	21	22	23	24	25	26	27	28	29	30	31
	-	-	-	-	-	-	-	-	-	-	-	-	-	-	-	-	-	-	-	-	-	-	-	-	-	-	-	-	-	-	-

Ago	Q	S	S	D	S	T	Q	Q	S	S	D	S	T	Q	Q	S	S	D	S	T	Q	Q	S	S	D	S	T	Q	Q	S	S
2019	1	2	3	4	5	6	7	8	9	10	11	12	13	14	15	16	17	18	19	20	21	22	23	24	25	26	27	28	29	30	31
	-	-	-	-	-	-	-	-	-	-	-	-	-	-	-	-	-	-	-	-	-	-	-	-	-	-	-	-	-	-	-

Set	D	S	T	Q	Q	S	S	D	S	T	Q	Q	S	S	D	S	T	Q	Q	S	S	D	S	T	Q	Q	S	S	D	S
2019	1	2	3	4	5	6	7	8	9	10	11	12	13	14	15	16	17	18	19	20	21	22	23	24	25	26	27	28	29	30
	-	-	-	-	-	-	-	-	-	-	-	-	-	-	-	-	-	-	-	-	-	-	-	-	-	-	-	-	-	-

Out	T	Q	Q	S	S	D	S	T	Q	Q	S	S	D	S	T	Q	Q	S	S	D	S	T	Q	Q	S	S	D	S	T	Q	Q
2019	1	2	3	4	5	6	7	8	9	10	11	12	13	14	15	16	17	18	19	20	21	22	23	24	25	26	27	28	29	30	31
	-	-	-	-	-	-	-	-	-	-	-	-	-	-	-	-	-	-	-	-	-	-	-	-	-	-	-	-	-	-	-

Nov	S	S	D	S	T	Q	Q	S	S	D	S	T	Q	Q	S	S	D	S	T	Q	Q	S	S	D	S	T	Q	Q	S	S
2019	1	2	3	4	5	6	7	8	9	10	11	12	13	14	15	16	17	18	19	20	21	22	23	24	25	26	27	28	29	30
	-	-	-	-	-	-	-	-	-	-	-	-	-	-	-	-	-	-	-	-	-	-	-	-	-	-	-	-	-	-

Dez	D	S	T	Q	Q	S	S	D	S	T	Q	Q	S	S	D	S	T	Q	Q	S	S	D	S	T	Q	Q	S	S	D	S	T
2019	1	2	3	4	5	6	7	8	9	10	11	12	13	14	15	16	17	18	19	20	21	22	23	24	25	26	27	28	29	30	31
	-	-	-	-	-	-	-	-	-	-	-	-	-	-	-	-	-	-	-	-	-	-	-	-	-	-	-	-	-	-	

Jan	Q	Q	S	S	D	S	T	Q	Q	S	S	D	S	T	Q	Q	S	S	D	S	T	Q	Q	S	S	D	S	T	Q	Q	S
2020	1	2	3	4	5	6	7	8	9	10	11	12	13	14	15	16	17	18	19	20	21	22	23	24	25	26	27	28	29	30	31
	-	-	-	-	-	-	-	-	-	-	-	-	-	-	-	-	-	-	-	-	-	-	-	-	-	-	-	-	-	-	-

Fev	S	D	S	T	Q	Q	S	S	D	S	T	Q	Q	S	S	D	S	T	Q	Q	S	S	D	S	T	Q	Q	S	S
2020	1	2	3	4	5	6	7	8	9	10	11	12	13	14	15	16	17	18	19	20	21	22	23	24	25	26	27	28	29
	-	-	-	-	-	-	-	-	-	-	-	-	-	-	-	-	-	-	-	-	-	-	-	-	-	-	-	-	-

Época média
  Reservado
  Época alta
  Época baixa



Calendário das disponibilidades - a partir de : Fevereiro 2020

Mar	D	S	T	Q	Q	S	S	D	S	T	Q	Q	S	S	D	S	T	Q	Q	S	S	D	S	T							
2020	1	2	3	4	5	6	7	8	9	10	11	12	13	14	15	16	17	18	19	20	21	22	23	24	25	26	27	28	29	30	31
	-	-	-	-	-	-	-	-	-	-	-	-	-	-	-	-	-	-	-	-	-	-	-	-	-	-	-	-	-	-	

Abr	Q	Q	S	S	D	S	T	Q	Q	S	S	D	S	T	Q	Q	S	S	D	S	T	Q	Q							
2020	1	2	3	4	5	6	7	8	9	10	11	12	13	14	15	16	17	18	19	20	21	22	23	24	25	26	27	28	29	30
	-	-	-	-	-	-	-	-	-	-	-	-	-	-	-	-	-	-	-	-	-	-	-	-	-	-	-	-	-	

■ Época média     
 ■ Reservado     
 ■ Época alta     
 ■ Época baixa

[Mês : Seguinte >>](#)

Preços de aluguer - Casas de Campo - Vivenda - de 1 até 8 Pessoa(s)

Preços	Noite	Fim-de-semana	Semana	2 semanas	Mês
<span style="color: #8ECC8E;">■</span> Época baixa	289€ > 5	-	-	-	-
<span style="color: #4F81BD;">■</span> Época média	389€ > 5	-	-	-	-
<span style="color: #E67E22;">■</span> Época alta	589€ > 5	-	-	-	-

> Mínimo Noite

[Reservar](#)

Condições de reservas

• Reserva

- Pagamento no acto da reserva : 50% do montante do aluguer
- Pagamento do valor restante : no acto da entrega das chaves
- Sinal pedido : 1500€

• Arrendamento

- Despesas correntes incluídas
- Taxa de estadia incluída
- Serviço limpeza partida à parte : 275€
- Prever suplemento para :  
- bebé

Modos de pagamento aceites

- Vale de correio internacional
- Transferência bancária
- PayPal
- Dinheiro

[▶ Reservar](#)

[▶ Contactar o proprietário](#)

Contacte directamente os proprietários

[www.iha.pt](http://www.iha.pt)  
Nº classificado  
7832  
[>> Reservar <<](#)

Contacto

Línguas faladas

