

Alojamentos Turísticos

Sloane Square

Apartamento



Apartamento no 1º andar, entrada comum, num(a) Imóvel com 1 andar

Ambiente : citadino, festivo

Capacidade : de 2 até 4 pessoa(s)
Quarto(s) : 1

Sloane Square - Londres

Inglaterra

Nº classificado 800

Reserva : +44 (0) 2074 055500 (Reino Unido)

www.iha.pt



>> ALUGUERES PARA FÉRIAS

DE PARTICULAR A PARTICULAR

Alojamentos Turísticos



Apartamento no 1º andar, entrada comum, num(a) Imóvel com 1 andar

- **Ideal para público em geral, várias famílias**
- **Vista** : cidade, rua/avenida, nocturna cintilante
- **Ambiente** : citadino, festivo



fachada

Meio envolvente & localização



Cidade



Cultura

Lazeres

• Atracções e lazer :

Bar/pub, restaurante, cinema, parque e jardim, centro de exposições, galeria de arte, local histórico, museu, teatro, teatro de verão, ópera, antiguidades & velharias, loja de artesanato

Meio envolvente

• Comodidades :

Centro da cidade
Paragem/estação de autocarros 100m
Estação de metro 300m
Padaria
Pequenos comércios 100m
Supermercado 100m
Lojas de luxo e marcas 100m
Cabeleireiro 100m
Banco 100m
Caixa automático multibanco 100m
Farmácia 100m
Hospital



Geral

Nº classificado 800

www.iha.pt





disposição interior



quarto

Interior

- **Capacidade de acolhimento :**
de 2 até 4 pessoa(s) (2 adultos, 2 criança(s))
- **Divisões interiores :**
1 quarto(s), 1 casa(s) de banho, cozinha americana, copa
- **Dormida - cama(s) :**
1 cama(s) de casal, 1 sofá(s) cama 2 pessoas
- **Conforto :**
Elevador, TV, leitor de DVD, tomada antena TV, telefone, wi-fi, guarda-fatos, armário, cofre, secador de cabelo, aquecimento central, cortinas, vidros duplos, vídeo porteiro
- **Equipamento doméstico :**
Louça/talheres, utensílios e trem de cozinha, cafeteira eléctrica, chaleira eléctrica, torradeira, fogão eléctrico, placa, forno, microondas, frigorífico, lava-louça, máquina de lavar roupa, tábua de passar a ferro

Serviços

- **Roupa de casa :**
Lençóis (1 vez(es)/semana), Toalhas (1 vez(es)/semana), Roupa de casa (1 vez(es)/semana), Cobertor(es) (1 vez(es)/semana), Edredão/ões (1 vez(es)/semana), Almofadas(s) (1 vez(es)/semana)
- **Casa :**
Serviço de limpeza (5 vez(es)/semana), Vigilante/porteiro
- **Pessoal :**
Empregados

Informações práticas

- **Informações práticas**
Crianças aceites
Animais não aceites
Água : quente/fria
Energia eléctrica : 220-240V / 50Hz
Corrente eléctrica : sector

Álbum fotográfico - 1



fachada



Geral



disposição interior



quarto

Nº classificado 800

www.iha.pt



>> ALUGUERES PARA FÉRIAS

DE PARTICULAR A PARTICULAR

Álbum fotográfico - 2



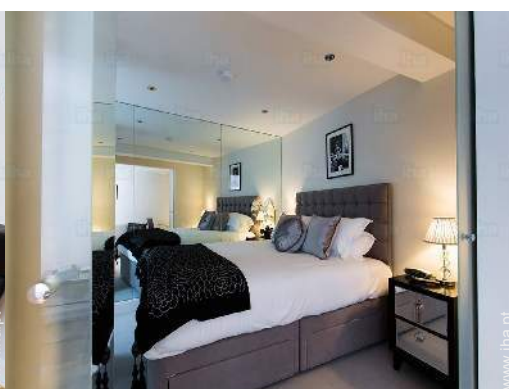
disposição interior



disposição interior



disposição interior



quarto



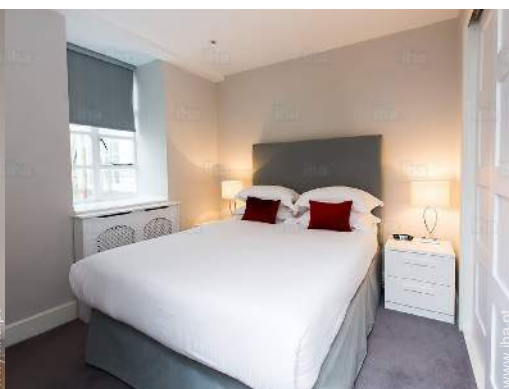
disposição interior



disposição interior



canto cozinha



quarto

Álbum fotográfico - 3



disposição interior



disposição interior



disposição interior



disposição interior



quarto



nas proximidades



museu



museu



Atracções e lazer

Localização



Localização & Acessos



Coordenadas GPS em graus, minutos e segundos: Latitude 51°29'32"N - Longitude 0°9'57"O (Alojamento)

Morada

→ Sloane Avenue
SW3 Sloane Square

• Aeroporto London Heathrow

→ Londres, Londres, Inglaterra
→ Distância : 20km
→ Tempo : 40'

• Estação de caminho de ferro Sloane Square

→ Sloane Square, Londres, Inglaterra
→ Distância : 300m
→ Tempo : 5'

Contacto

Línguas faladas



Calendário das disponibilidades - a partir de : Outubro 2017

Out	D	S	T	Q	Q	S	S	D	S	T	Q	Q	S	S	D	S	T	Q	Q	S	S	D	S	T							
2017	1	2	3	4	5	6	7	8	9	10	11	12	13	14	15	16	17	18	19	20	21	22	23	24	25	26	27	28	29	30	31
																					-	-	-	-	-	-	-	-	-	-	-

Nov	Q	Q	S	S	D	S	T	Q	Q	S	S	D	S	T	Q	Q	S	S	D	S	T	Q	Q							
2017	1	2	3	4	5	6	7	8	9	10	11	12	13	14	15	16	17	18	19	20	21	22	23	24	25	26	27	28	29	30
	-	-	-	-	-	-	-	-	-	-	-	-	-	-	-	-	-	-	-	-	-	-	-	-	-	-	-	-	-	-

Dez	S	S	D	S	T	Q	Q	S	S	D	S	T	Q	Q	S	S	D	S	T	Q	Q	S	S	D							
2017	1	2	3	4	5	6	7	8	9	10	11	12	13	14	15	16	17	18	19	20	21	22	23	24	25	26	27	28	29	30	31
	-	-	-	-	-	-	-	-	-	-	-	-	-	-	-	-	-	-	-	-	-	-	-	-	-	-	-	-	-	-	-

Jan	S	T	Q	Q	S	S	D	S	T	Q	Q	S	S	D	S	T	Q	Q	S	S	D	S	T	Q							
2018	1	2	3	4	5	6	7	8	9	10	11	12	13	14	15	16	17	18	19	20	21	22	23	24	25	26	27	28	29	30	31
	-	-	-	-	-	-	-	-	-	-	-	-	-	-	-	-	-	-	-	-	-	-	-	-	-	-	-	-	-	-	-

Fev	Q	S	S	D	S	T	Q	Q	S	S	D	S	T	Q	Q	S	S	D	S	T	Q								
2018	1	2	3	4	5	6	7	8	9	10	11	12	13	14	15	16	17	18	19	20	21	22	23	24	25	26	27	28	
	-	-	-	-	-	-	-	-	-	-	-	-	-	-	-	-	-	-	-	-	-	-	-	-	-	-	-	-	-

Mar	Q	S	S	D	S	T	Q	Q	S	S	D	S	T	Q	Q	S	S	D	S	T	Q	Q	S	S							
2018	1	2	3	4	5	6	7	8	9	10	11	12	13	14	15	16	17	18	19	20	21	22	23	24	25	26	27	28	29	30	31
	-	-	-	-	-	-	-	-	-	-	-	-	-	-	-	-	-	-	-	-	-	-	-	-	-	-	-	-	-	-	-

Abr	D	S	T	Q	Q	S	S	D	S	T	Q	Q	S	S	D	S	T	Q	Q	S	S	D	S							
2018	1	2	3	4	5	6	7	8	9	10	11	12	13	14	15	16	17	18	19	20	21	22	23	24	25	26	27	28	29	30
	-	-	-	-	-	-	-	-	-	-	-	-	-	-	-	-	-	-	-	-	-	-	-	-	-	-	-	-	-	-

Mai	T	Q	Q	S	S	D	S	T	Q	Q	S	S	D	S	T	Q	Q	S	S	D	S	T	Q	Q							
2018	1	2	3	4	5	6	7	8	9	10	11	12	13	14	15	16	17	18	19	20	21	22	23	24	25	26	27	28	29	30	31
	-	-	-	-	-	-	-	-	-	-	-	-	-	-	-	-	-	-	-	-	-	-	-	-	-	-	-	-	-	-	-

Jun	S	S	D	S	T	Q	Q	S	S	D	S	T	Q	Q	S	S	D	S	T	Q	Q	S	S							
2018	1	2	3	4	5	6	7	8	9	10	11	12	13	14	15	16	17	18	19	20	21	22	23	24	25	26	27	28	29	30
	-	-	-	-	-	-	-	-	-	-	-	-	-	-	-	-	-	-	-	-	-	-	-	-	-	-	-	-	-	-

Jul	D	S	T	Q	Q	S	S	D	S	T	Q	Q	S	S	D	S	T	Q	Q	S	S	D	S	T							
2018	1	2	3	4	5	6	7	8	9	10	11	12	13	14	15	16	17	18	19	20	21	22	23	24	25	26	27	28	29	30	31
	-	-	-	-	-	-	-	-	-	-	-	-	-	-	-	-	-	-	-	-	-	-	-	-	-	-	-	-	-	-	

Época média

 Época baixa

 Época alta

Calendário das disponibilidades - a partir de : Julho 2018

Ago	Q	Q	S	S	D	S	T	Q	Q	S	S	D	S	T	Q	Q	S	S	D	S	T	Q	Q	S							
2018	1	2	3	4	5	6	7	8	9	10	11	12	13	14	15	16	17	18	19	20	21	22	23	24	25	26	27	28	29	30	31

Set	S	D	S	T	Q	Q	S	S	D	S	T	Q	Q	S	S	D	S	T	Q	Q	S	S	D							
2018	1	2	3	4	5	6	7	8	9	10	11	12	13	14	15	16	17	18	19	20	21	22	23	24	25	26	27	28	29	30

■ Época média ■ Época baixa ■ Época alta

[Mês : Seguinte >>](#)

Preços de aluguer - Apartamento - de 2 até 4 Pessoa(s)

Preços	Noite	Fim-de-semana	Semana	2 semanas	Mês
■ Época baixa	189€* > 2	189€*	-	-	-
■ Época média	200€* > 2	-	1367€*	-	-
■ Época alta	206€* > 3	-	1395€*	-	-

> Mínimo Noite

[Reservar](#)

Condições de reservas

• Reserva

→ Pagamento no acto da reserva :
20% do montante do aluguer
→ Pagamento do valor restante :
1 mês antes da estadia

• Arrendamento

→ Despesas correntes incluídas
→ Taxa de estadia incluída
→ Serviço limpeza partida incluída

[▶ Reservar](#)

[▶ Contactar o proprietário](#)

Modos de pagamento aceites

• Visa/Delta/Electron • Switch/Maestro •
Transferência bancária • MasterCard/
EuroCard • American Express

Contacte directamente os proprietários

www.iha.pt
Nº classificado
800
[>> Reservar <<](#)

Contacto

Línguas
faladas



* Taxa de conversão a título indicativo : 100€ = 117.29\$ = 89.59£

Nº classificado 800

www.iha.pt

