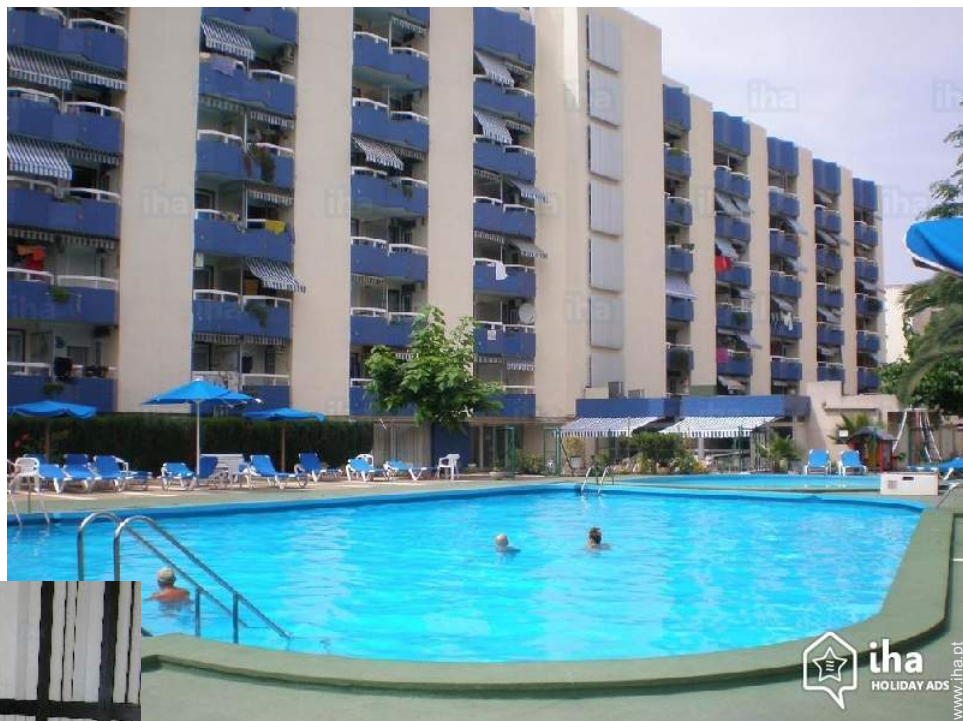


# Alojamentos Turísticos Salou "Edificio Alboran"



**Estúdio** no 5º andar num(a) Moradia de Luxo com 6 andares

Ambiente : náutico, tranquilo

Capacidade : de 2 até 4 pessoa(s)

Quarto(s) : 1

Divisões : 2

Salou - Província de Tarragona - Catalunha  
Espanha

Nº classificado 56608

[www.iha.pt](http://www.iha.pt)



>> ALUGUERES PARA FÉRIAS

DE PARTICULAR A PARTICULAR

## Alojamentos Turísticos



Estúdio no 5º andar num(a) Moradia de Luxo com 6 andares

- Ideal para família, casal com bebé
- Vista : mar/oceano, aldeia, rua para peões
- Ambiente : náutico, tranquilo

## Os extras

### • Piscina :

Piscina na residência, oval (comprimento 25m, largura 12m), sistema iluminação, acesso por degraus, acesso por escada, chapinheiro, duche exterior (aberta de '01 Junho' a '30 Setembro')

### • Vantagens :

Mesa de ping-pong

### • Equipamentos para bebés :

Parque de bebé



salão

## Meio envolvente & localização



Mar



Pesca



Cultura

### Lazeres

#### • Lazeres a menos de 20 km / 12 milhas :

Banhos, Gaivotas, esqui náutico, vela, pónei clube, caminho de passeio, caminho costeiro/florestal, BTT (itinerário circuito), excursão de barco, minigolfe, patins em linha (pista), karting, bowling, basquetebol, pesca, pesca à linha, terreno de petanca

#### • Enquadramento :

Escola de vela

### Meio envolvente

#### • Lugar pitoresco :

Mar/oceano 100m  
Praia 100m  
Porto de recreio 2km

#### • Comodidades :

Centro aldeia 500m  
Paragem/estação de autocarros 300m  
Aluguer bicicletas/BTT <50m  
Aluguer de barco 500m  
Aluguer roupa/lavandaria 300m  
Padaria <50m  
Pequenos comércio <50m  
Supermercado <50m  
Lojas de luxo e marcas 200m  
Cabeleireiro <50m  
Correios 500m  
Banco 500m  
Caixa automático multibanco <50m  
Farmácia 200m  
Médico <50m  
Enfermeira 300m  
Posto de saúde 1km



cozinha independente



salão



quarto

### Interior

- **Capacidade de acolhimento :**

de 2 até 4 pessoa(s) (2 adultos, 2 criança(s))

- **Área habitável :**

45m<sup>2</sup>

- **Divisões interiores :**

2 divisões, 1 quarto(s), cabine noite, 1 casa (s) de banho, salão 16m<sup>2</sup>, cozinha independente, salão televisão, salão biblioteca, salão de jogos, galeria/recepção, pátio interior, varanda

- **Dormida - cama(s) :**

1 sofá(s) cama 2 pessoas, 2 camas separadas simples, 1 possibilidade de cama (s) extra(s)

- **Conforto :**

Elevador, TV, leitor de DVD, tomada antena TV, wi-fi, armário, radio despertador, secador de cabelo, ar condicionado (totalmente), parede envidraçada, cortinas, código de acesso, portão com código de acesso

- **Equipamento doméstico :**

Louça/talheres, utensílios e trem de cozinha, cafeteira, cafeteira eléctrica, máquina de café expresso, torradeira, espremedor de sumos, placa, micro-ondas, exaustor, frigorífico, congelador, máquina de lavar roupa, ferro de engomar, tábua de passar a ferro



sofá(s) cama 2 pessoas

### Exterior

- **Instalação exterior :**

Terraço coberto 5m<sup>2</sup>

- **Ambiente exterior :**

Pátio privado, terreno fechado, jardim

- **Equipamentos exteriores :**

Mesa(s) de jardim, > 30 cadeira(s) de jardim, guarda-sol, salão de jardim, > 30 cadeira(s) de praia, balancela, baloiço, parque infantil com areia, duche exterior



casa(s) de banho

### Serviços

- **Casa :**

Limpeza de partida, Limpeza jardim/piscina, Vigilante/porteiro, Parque de estacionamento possível como extra

### Informações práticas

- **Informações práticas**

Crianças aceites  
Animais não aceites  
Cobertura de rede telemóvel  
Água : quente/fria  
Energia eléctrica : 220V / 60Hz  
Corrente eléctrica : sector

- **Acolhimento das pessoas com deficiência**

Acesso cadeira de rodas



Álbum fotográfico - 1



salão



salão



cozinha independente



quarto



sofá(s) cama 2 pessoas

Álbum fotográfico - 2



casa(s) de banho

casa(s) de banho



máquina de lavar roupa

vista a partir do salão



terraço coberto

o imóvel



vista a partir do terraço coberto



Álbum fotográfico - 3



Piscina



galeria/recepção



elevador



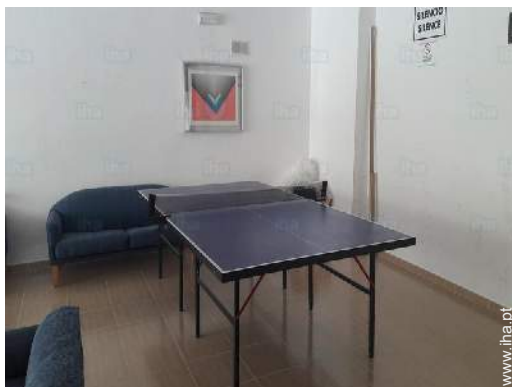
salão de jogos



parque de bebé



móveis exteriores



salão de jogos



parque de lazer



### Localização



### Localização & Acessos



Coordenadas GPS em graus, minutos e segundos: Latitude 41°4'33"N - Longitude 1°8'34"E (Alojamento)

#### Morada

→ Calle Josep Carner, 16-22 Apto. 525  
43840 Salou

#### ● Aeroporto Reus

→ Reus, Província de Tarragona,  
Catalunha, Espanha  
→ Distância : 10km  
→ Tempo : 20'

#### ● Estação de caminho de ferro Salou

→ Salou, Província de Tarragona,  
Catalunha, Espanha  
→ Distância : 1,5km  
→ Tempo : 20'

#### ● Estação rodoviária (autocarro) Salou

→ Salou, Província de Tarragona,  
Catalunha, Espanha  
→ Distância : 300m

→ Tempo : 10'

- Cambrils : (7,5km)
- Tarragona : (11km)
- Barcelona : (110km)

### Contacto

Línguas  
faladas



Alojamentos Turísticos  
 Província de Tarragona - Catalunya  
**"Edificio Alboran"**

Calendário das disponibilidades - a partir de : Setembro 2018

Set	S	D	S	T	Q	Q	S	S	D	S	T	Q	Q	S	S	D	S	T	Q	Q	S	S	D	S	T	Q	Q	S	S	D
2018	1	2	3	4	5	6	7	8	9	10	11	12	13	14	15	16	17	18	19	20	21	22	23	24	25	26	27	28	29	30

Out	S	T	Q	Q	S	S	D	S	T	Q	Q	S	S	D	S	T	Q	Q	S	S	D	S	T	Q	Q	S	S	D	S	T	Q
2018	1	2	3	4	5	6	7	8	9	10	11	12	13	14	15	16	17	18	19	20	21	22	23	24	25	26	27	28	29	30	31
	-	-	-	-	-	-	-	-	-	-	-	-	-	-	-	-	-	-	-	-	-	-	-	-	-	-	-	-	-	-	-

Nov	Q	S	S	D	S	T	Q	Q	S	S	D	S	T	Q	Q	S	S	D	S	T	Q	Q	S	S	D	S	T	Q	Q	S
2018	1	2	3	4	5	6	7	8	9	10	11	12	13	14	15	16	17	18	19	20	21	22	23	24	25	26	27	28	29	30
	-	-	-	-	-	-	-	-	-	-	-	-	-	-	-	-	-	-	-	-	-	-	-	-	-	-	-	-	-	-

Dez	S	D	S	T	Q	Q	S	S	D	S	T	Q	Q	S	S	D	S	T	Q	Q	S	S	D	S	T	Q	Q	S	S	D	S
2018	1	2	3	4	5	6	7	8	9	10	11	12	13	14	15	16	17	18	19	20	21	22	23	24	25	26	27	28	29	30	31
	-	-	-	-	-	-	-	-	-	-	-	-	-	-	-	-	-	-	-	-	-	-	-	-	-	-	-	-	-	-	-

Jan	T	Q	Q	S	S	D	S	T	Q	Q	S	S	D	S	T	Q	Q	S	S	D	S	T	Q	Q	S	S	D	S	T	Q	Q
2019	1	2	3	4	5	6	7	8	9	10	11	12	13	14	15	16	17	18	19	20	21	22	23	24	25	26	27	28	29	30	31
	-	-	-	-	-	-	-	-	-	-	-	-	-	-	-	-	-	-	-	-	-	-	-	-	-	-	-	-	-	-	-

Fev	S	S	D	S	T	Q	Q	S	S	D	S	T	Q	Q	S	S	D	S	T	Q	Q	S	S	D	S	T	Q	Q
2019	1	2	3	4	5	6	7	8	9	10	11	12	13	14	15	16	17	18	19	20	21	22	23	24	25	26	27	28
	-	-	-	-	-	-	-	-	-	-	-	-	-	-	-	-	-	-	-	-	-	-	-	-	-	-	-	-

Mar	S	S	D	S	T	Q	Q	S	S	D	S	T	Q	Q	S	S	D	S	T	Q	Q	S	S	D	S	T	Q	Q	S	S	D
2019	1	2	3	4	5	6	7	8	9	10	11	12	13	14	15	16	17	18	19	20	21	22	23	24	25	26	27	28	29	30	31
	-	-	-	-	-	-	-	-	-	-	-	-	-	-	-	-	-	-	-	-	-	-	-	-	-	-	-	-	-	-	-

Abr	S	T	Q	Q	S	S	D	S	T	Q	Q	S	S	D	S	T	Q	Q	S	S	D	S	T	Q	Q	S	S	D	S	T
2019	1	2	3	4	5	6	7	8	9	10	11	12	13	14	15	16	17	18	19	20	21	22	23	24	25	26	27	28	29	30
	-	-	-	-	-	-	-	-	-	-	-	-	-	-	-	-	-	-	-	-	-	-	-	-	-	-	-	-	-	-

Mai	Q	Q	S	S	D	S	T	Q	Q	S	S	D	S	T	Q	Q	S	S	D	S	T	Q	Q	S	S	D	S	T	Q	Q	S
2019	1	2	3	4	5	6	7	8	9	10	11	12	13	14	15	16	17	18	19	20	21	22	23	24	25	26	27	28	29	30	31
	-	-	-	-	-	-	-	-	-	-	-	-	-	-	-	-	-	-	-	-	-	-	-	-	-	-	-	-	-	-	-

Jun	S	D	S	T	Q	Q	S	S	D	S	T	Q	Q	S	S	D	S	T	Q	Q	S	S	D	S	T	Q	Q	S	S	D
2019	1	2	3	4	5	6	7	8	9	10	11	12	13	14	15	16	17	18	19	20	21	22	23	24	25	26	27	28	29	30
	-	-	-	-	-	-	-	-	-	-	-	-	-	-	-	-	-	-	-	-	-	-	-	-	-	-	-	-	-	-

Reservado
  Época média
  Época alta



Alojamentos Turísticos  
Salou - Espanha  
"Edificio Alboran"

9

[Reservar](#)

Calendário das disponibilidades - a partir de : Junho 2019

Jul	S	T	Q	Q	S	S	D	S	T	Q	Q	S	S	D	S	T	Q	Q	S	S	D	S	T	Q	Q	S	S	D	S	T	Q
2019	1	2	3	4	5	6	7	8	9	10	11	12	13	14	15	16	17	18	19	20	21	22	23	24	25	26	27	28	29	30	31
	-	-	-	-	-	-	-	-	-	-	-	-	-	-	-	-	-	-	-	-	-	-	-	-	-	-	-	-	-	-	-

Ago	Q	S	S	D	S	T	Q	Q	S	S	D	S	T	Q	Q	S	S	D	S	T	Q	Q	S	S	D	S	T	Q	Q	S	S
2019	1	2	3	4	5	6	7	8	9	10	11	12	13	14	15	16	17	18	19	20	21	22	23	24	25	26	27	28	29	30	31
	-	-	-	-	-	-	-	-	-	-	-	-	-	-	-	-	-	-	-	-	-	-	-	-	-	-	-	-	-	-	-



Reservado



Época média



Época alta

[Mês : Seguinte >>](#)

Preços de aluguer - Estúdio - de 2 até 4 Pessoa(s)

Preços	Noite	Fim-de-semana	Semana	2 semanas	Mês
Época baixa	-	-	200€ (Sábado)	350€ (Sábado)	-
Época média	-	-	400€ (Sábado)	750€ (Sábado)	-
Época alta	-	-	550€ (Sábado)	1050€ (Sábado)	-
Especial festas	-	-	350€ (Sábado)	600€ (Sábado)	-
Período promocional	-	-	350€ (Sábado)	600€ (Sábado)	-

(Dia de chegada)

[Reservar](#)

Nº classificado 56608

www.iha.pt



>> ALUGUERES PARA FÉRIAS

DE PARTICULAR A PARTICULAR



cozinha independente



quarto



sofá(s) cama 2 pessoas



salão

salão

### Condições de reservas

#### • Reserva

- Pagamento no acto da reserva : 25% do montante do aluguer
- Pagamento do valor restante : no acto da entrega das chaves
- Sinal pedido : 200€

#### • Arrendamento

- Despesas correntes incluídas
- Taxa de estadia incluída

### Modos de pagamento aceites

- Transferência bancária • Dinheiro

► Reservar

► Contactar o proprietário

Contacte directamente os proprietários

[www.iha.pt](http://www.iha.pt)  
Nº classificado  
56608  
>> Reservar <<

### Contacto

Línguas faladas



Nº classificado 56608

[www.iha.pt](http://www.iha.pt)

