

# Alojamentos Turísticos Realmonte "Residence Canalotto"



**Apartamento** entre-piso, entrada individual,  
num(a) Habitação com 2 andares

Ambiente : exótico, cultural

Capacidade : de 1 até 5 pessoa(s)

Quarto(s) : 1

Divisões : 2

Realmonte - Província de Agrigento (AG) - Sicília  
Itália

Nº classificado 76411

[www.iha.pt](http://www.iha.pt)



## Alojamentos Turísticos



Apartamento entre-piso, entrada individual, num(a) Habitação com 2 andares

- **Ideal para família, sénior/seniores**
- **Vista :** panorâmica, desafogada, mar/ oceano, piscina, jardim/parque, pôr-do-sol excepcional
- **Ambiente :** exótico, cultural
- **Exposição :** Sul

## Os extras

- **Piscina :**  
Piscina na residência, rectangular (comprimento 20m, largura 10m), sistema iluminação, segurança criança, duche exterior (aberta de '27 Junho' a '11 Setembro')
- **Estacionamento :**  
Estacionamento ar-livre : 1 lugar(es) reservado(s), 2 no terreno.



## Meio envolvente & localização



### Lazeres

- **Lazeres a menos de 20 km / 12 milhas :**  
Banhos, Gaivotas, mergulho com tubo, mergulho submarino, mergulho com escafandro, esqui náutico, jet ski, prancha à vela, vela, golfe, ténis, centro de equitação, BTT (itinerário circuito), excursão de barco, passeio a cavalo, minigolfe, karting, basquetebol, pesca, pesca à linha
- **Enquadramento :**  
Escola de vela, escola de mergulho, escola de equitação

### Meio envolvente

- **Lugar pitoresco :**  
Mar/oceano 1km  
Praia 1km  
Praia rochosa 1km  
Praia de naturismo 25km  
Enseada, ancoradouro 5km  
Piscina pública <50m  
Corte de ténis público 1km  
Campo de golfe 18 buracos 30km  
Spot windsurf 15km  
Base náutica 15km  
Floresta 25km  
Porto de recreio 5km  
Passadiço flutuante para jet-ski 15km



Nº classificado 76411

[www.iha.pt](http://www.iha.pt)





### Exterior

- **Área do terreno :**  
3000m<sup>2</sup>
- **Instalação exterior :**  
Terraço 16m<sup>2</sup>, miradouro
- **Ambiente exterior :**  
Terreno fechado 3000m<sup>2</sup>, olival 1000m<sup>2</sup>
- **Equipamentos exteriores :**  
Barbecue, mesa(s) de jardim, 6 cadeira(s) de jardim, guarda-sol, salão de jardim, 2 espreguiçadeira(s), 2 cadeira(s) de praia, balancela, duche exterior



### Interior

- **Capacidade de acolhimento :**  
de 1 até 5 pessoa(s) (5 adultos)
- **Área habitável :**  
55m<sup>2</sup>
- **Divisões interiores :**  
2 divisões, 1 quarto(s), 1 duche(s), 1 WC, sala de estar 25m<sup>2</sup>, salão 25m<sup>2</sup>, cozinha americana, sala de jantar, copa, lavandaria self-service, pátio interior
- **Dormida - cama(s) :**  
1 cama(s) queen-size(s), 1 sofá(s) cama 2 pessoas, 1 cama(s) convertível/eis individual/ais
- **Conforto :**  
TV, sistema hifi, leitor de DVD, cabo/satélite, acesso Internet, acesso à Internet de banda larga, wi-fi, cofre, secador de cabelo, jacuzzi, mosquitoireiro de cama, ar condicionado (totalmente), ventilador de parede, aquecimento eléctrico, vídeo porteiro
- **Equipamento doméstico :**  
Utensílios e trem de cozinha, cafeteira, cafeteira eléctrica, máquina de café expresso, chaleira eléctrica, torradeira, espremedor de sumos, fogão eléctrico, forno, mini-forno, micro-ondas, frigorífico, congelador, lava-louça, máquina de lavar roupa, aspirador, ferro de engomar, tábua de passar a ferro

### Serviços

- **Roupa de casa :**  
Lençóis (1 vez(es)/semana), Toalhas (1 vez(es)/semana), Roupa de casa (1 vez(es)/semana), Toalhas de praia (1 vez(es)/semana), Cobertor(es) (1 vez(es)/semana), Edredão/ões (1 vez(es)/semana), Almofadas (s) (1 vez(es)/semana)
- **Casa :**  
Serviço de limpeza (1 vez(es)/semana), Limpeza de partida, Limpeza jardim/piscina (1 vez(es)/semana), Parque de estacionamento, Transporte estação/aeroporto possível como extra (+300€)
- **Pessoal :**  
Empregados, Babysitting possível como extra (+80€)

### Informações práticas

- **Informações práticas**  
Crianças aceites  
Animais aceites com condições (informar-se junto do proprietário)  
Aluguer não fumadores, cobertura de rede telemóvel, transporte pessoal recomendado  
Água : quente/fria  
Energia eléctrica : 220-240V / 50Hz  
Corrente eléctrica : sector



Nº classificado 76411

[www.iha.pt](http://www.iha.pt)

Álbum fotográfico - 1



Nº classificado 76411

[www.iha.pt](http://www.iha.pt)



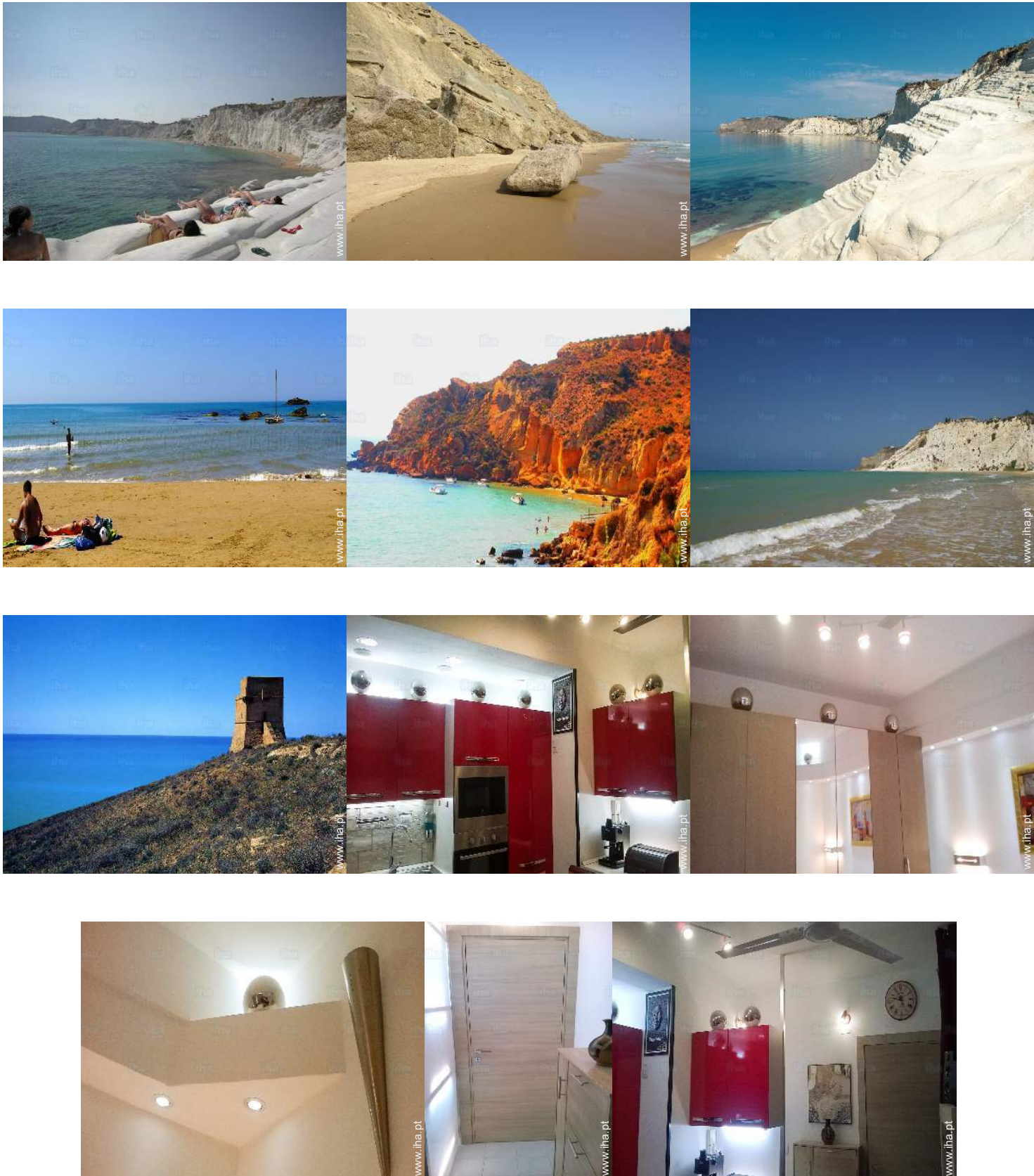
>> ALUGUERES PARA FÉRIAS

DE PARTICULAR A PARTICULAR

Álbum fotográfico - 2



Álbum fotográfico - 3



Nº classificado 76411

[www.iha.pt](http://www.iha.pt)



>> ALUGUERES PARA FÉRIAS

DE PARTICULAR A PARTICULAR

## Localização



## Localização & Acessos



Coordenadas GPS em graus, minutos e segundos: Latitude 37°18'15"N - Longitude 13°27'46"E (Alojamento)

### Morada

→ Via Piersanti Mattarella 12  
92010 Realmonte

→ Tempo : 3h

### • Aeroporto Palermo

→ Palermo, Província de Palermo, Sicília, Itália

→ Distância : 160km

→ Tempo : 2h30'

### • Aeroporto Catania Fontanarossa

→ Catânia, Província de Catania, Sicília, Itália

→ Distância : 170km

→ Tempo : 2h30'

### • Aeroporto Comiso

→ Ragusa, Província de Ragusa, Sicília, Itália

→ Distância : 125km

• Agrigento : (16km)

• Porto Empedocle : (5km)

## Contacto

Línguas faladas



Alojamentos Turísticos  
 Província de Agrigento - Sicília  
**"Residence Canalotto"**

Calendário das disponibilidades - a partir de : Março 2018

| Mar  | Q | S | S | D | S | T | Q | Q | S | S  | D  | S  | T  | Q  | Q  | S  | S  | D  | S  | T  | Q  | Q  | S  | S  | D  | S  | T  | Q  | Q  | S  | S  |  |
|------|---|---|---|---|---|---|---|---|---|----|----|----|----|----|----|----|----|----|----|----|----|----|----|----|----|----|----|----|----|----|----|--|
| 2018 | 1 | 2 | 3 | 4 | 5 | 6 | 7 | 8 | 9 | 10 | 11 | 12 | 13 | 14 | 15 | 16 | 17 | 18 | 19 | 20 | 21 | 22 | 23 | 24 | 25 | 26 | 27 | 28 | 29 | 30 | 31 |  |
|      |   |   |   |   |   |   |   |   |   |    |    |    |    |    |    |    |    |    |    |    |    |    |    |    |    |    |    |    |    |    |    |  |

| Abr  | D | S | T | Q | Q | S | S | D | S | T  | Q  | Q  | S  | S  | D  | S  | T  | Q  | Q  | S  | S  | D  | S  | T  | Q  | Q  | S  | S  | D  | S  |  |
|------|---|---|---|---|---|---|---|---|---|----|----|----|----|----|----|----|----|----|----|----|----|----|----|----|----|----|----|----|----|----|--|
| 2018 | 1 | 2 | 3 | 4 | 5 | 6 | 7 | 8 | 9 | 10 | 11 | 12 | 13 | 14 | 15 | 16 | 17 | 18 | 19 | 20 | 21 | 22 | 23 | 24 | 25 | 26 | 27 | 28 | 29 | 30 |  |
|      |   |   |   |   |   |   |   |   |   |    |    |    |    |    |    |    |    |    |    |    |    |    |    |    |    |    |    |    |    |    |  |

| Mai  | T | Q | Q | S | S | D | S | T | Q | Q  | S  | S  | D  | S  | T  | Q  | Q  | S  | S  | D  | S  | T  | Q  | Q  | S  | S  | D  | S  | T  | Q  | Q  |
|------|---|---|---|---|---|---|---|---|---|----|----|----|----|----|----|----|----|----|----|----|----|----|----|----|----|----|----|----|----|----|----|
| 2018 | 1 | 2 | 3 | 4 | 5 | 6 | 7 | 8 | 9 | 10 | 11 | 12 | 13 | 14 | 15 | 16 | 17 | 18 | 19 | 20 | 21 | 22 | 23 | 24 | 25 | 26 | 27 | 28 | 29 | 30 | 31 |
|      |   |   |   |   |   |   |   |   |   |    |    |    |    |    |    |    |    |    |    |    |    |    |    |    |    |    |    |    |    |    |    |

| Jun  | S | S | D | S | T | Q | Q | S | S | D  | S  | T  | Q  | Q  | S  | S  | D  | S  | T  | Q  | Q  | S  | S  | D  | S  | T  | Q  | Q  | S  | S  |  |
|------|---|---|---|---|---|---|---|---|---|----|----|----|----|----|----|----|----|----|----|----|----|----|----|----|----|----|----|----|----|----|--|
| 2018 | 1 | 2 | 3 | 4 | 5 | 6 | 7 | 8 | 9 | 10 | 11 | 12 | 13 | 14 | 15 | 16 | 17 | 18 | 19 | 20 | 21 | 22 | 23 | 24 | 25 | 26 | 27 | 28 | 29 | 30 |  |
|      |   |   |   |   |   |   |   |   |   |    |    |    |    |    |    |    |    |    |    |    |    |    |    |    |    |    |    |    |    |    |  |

| Jul  | D | S | T | Q | Q | S | S | D | S | T  | Q  | Q  | S  | S  | D  | S  | T  | Q  | Q  | S  | S  | D  | S  | T  | Q  | Q  | S  | S  | D  | S  | T  |
|------|---|---|---|---|---|---|---|---|---|----|----|----|----|----|----|----|----|----|----|----|----|----|----|----|----|----|----|----|----|----|----|
| 2018 | 1 | 2 | 3 | 4 | 5 | 6 | 7 | 8 | 9 | 10 | 11 | 12 | 13 | 14 | 15 | 16 | 17 | 18 | 19 | 20 | 21 | 22 | 23 | 24 | 25 | 26 | 27 | 28 | 29 | 30 | 31 |
|      |   |   |   |   |   |   |   |   |   |    |    |    |    |    |    |    |    |    |    |    |    |    |    |    |    |    |    |    |    |    |    |

| Ago  | Q | Q | S | S | D | S | T | Q | Q | S  | S  | D  | S  | T  | Q  | Q  | S  | S  | D  | S  | T  | Q  | Q  | S  | S  | D  | S  | T  | Q  | Q  | S  |
|------|---|---|---|---|---|---|---|---|---|----|----|----|----|----|----|----|----|----|----|----|----|----|----|----|----|----|----|----|----|----|----|
| 2018 | 1 | 2 | 3 | 4 | 5 | 6 | 7 | 8 | 9 | 10 | 11 | 12 | 13 | 14 | 15 | 16 | 17 | 18 | 19 | 20 | 21 | 22 | 23 | 24 | 25 | 26 | 27 | 28 | 29 | 30 | 31 |
|      |   |   |   |   |   |   |   |   |   |    |    |    |    |    |    |    |    |    |    |    |    |    |    |    |    |    |    |    |    |    |    |

| Set  | S | D | S | T | Q | Q | S | S | D | S  | T  | Q  | Q  | S  | S  | D  | S  | T  | Q  | Q  | S  | S  | D  | S  | T  | Q  | Q  | S  | S  | D  |  |
|------|---|---|---|---|---|---|---|---|---|----|----|----|----|----|----|----|----|----|----|----|----|----|----|----|----|----|----|----|----|----|--|
| 2018 | 1 | 2 | 3 | 4 | 5 | 6 | 7 | 8 | 9 | 10 | 11 | 12 | 13 | 14 | 15 | 16 | 17 | 18 | 19 | 20 | 21 | 22 | 23 | 24 | 25 | 26 | 27 | 28 | 29 | 30 |  |
|      |   |   |   |   |   |   |   |   |   |    |    |    |    |    |    |    |    |    |    |    |    |    |    |    |    |    |    |    |    |    |  |

| Out  | S | T | Q | Q | S | S | D | S | T | Q  | Q  | S  | S  | D  | S  | T  | Q  | Q  | S  | S  | D  | S  | T  | Q  | Q  | S  | S  | D  | S  | T  | Q  |
|------|---|---|---|---|---|---|---|---|---|----|----|----|----|----|----|----|----|----|----|----|----|----|----|----|----|----|----|----|----|----|----|
| 2018 | 1 | 2 | 3 | 4 | 5 | 6 | 7 | 8 | 9 | 10 | 11 | 12 | 13 | 14 | 15 | 16 | 17 | 18 | 19 | 20 | 21 | 22 | 23 | 24 | 25 | 26 | 27 | 28 | 29 | 30 | 31 |
|      |   |   |   |   |   |   |   |   |   |    |    |    |    |    |    |    |    |    |    |    |    |    |    |    |    |    |    |    |    |    |    |

| Nov  | Q | S | S | D | S | T | Q | Q | S | S  | D  | S  | T  | Q  | Q  | S  | S  | D  | S  | T  | Q  | Q  | S  | S  | D  | S  | T  | Q  | Q  | S  |  |
|------|---|---|---|---|---|---|---|---|---|----|----|----|----|----|----|----|----|----|----|----|----|----|----|----|----|----|----|----|----|----|--|
| 2018 | 1 | 2 | 3 | 4 | 5 | 6 | 7 | 8 | 9 | 10 | 11 | 12 | 13 | 14 | 15 | 16 | 17 | 18 | 19 | 20 | 21 | 22 | 23 | 24 | 25 | 26 | 27 | 28 | 29 | 30 |  |
|      |   |   |   |   |   |   |   |   |   |    |    |    |    |    |    |    |    |    |    |    |    |    |    |    |    |    |    |    |    |    |  |

| Dez  | S | D | S | T | Q | Q | S | S | D | S  | T  | Q  | Q  | S  | S  | D  | S  | T  | Q  | Q  | S  | S  | D  | S  | T  | Q  | Q  | S  | S  | D  | S  |
|------|---|---|---|---|---|---|---|---|---|----|----|----|----|----|----|----|----|----|----|----|----|----|----|----|----|----|----|----|----|----|----|
| 2018 | 1 | 2 | 3 | 4 | 5 | 6 | 7 | 8 | 9 | 10 | 11 | 12 | 13 | 14 | 15 | 16 | 17 | 18 | 19 | 20 | 21 | 22 | 23 | 24 | 25 | 26 | 27 | 28 | 29 | 30 | 31 |
|      |   |   |   |   |   |   |   |   |   |    |    |    |    |    |    |    |    |    |    |    |    |    |    |    |    |    |    |    |    |    |    |

■ Época baixa     
 ■ Época média     
 ■ Época alta



Calendário das disponibilidades - a partir de : Dezembro 2018

| Jan  | T | Q | Q | S | S | D | S | T | Q | Q  | S  | S  | D  | S  | T  | Q  | Q  | S  | S  | D  | S  | T  | Q  | Q  |    |    |    |    |    |    |    |
|------|---|---|---|---|---|---|---|---|---|----|----|----|----|----|----|----|----|----|----|----|----|----|----|----|----|----|----|----|----|----|----|
| 2019 | 1 | 2 | 3 | 4 | 5 | 6 | 7 | 8 | 9 | 10 | 11 | 12 | 13 | 14 | 15 | 16 | 17 | 18 | 19 | 20 | 21 | 22 | 23 | 24 | 25 | 26 | 27 | 28 | 29 | 30 | 31 |
|      | - | - | - | - | - | - | - | - | - | -  | -  | -  | -  | -  | -  | -  | -  | -  | -  | -  | -  | -  | -  | -  | -  | -  | -  | -  | -  | -  |    |

| Fev  | S | S | D | S | T | Q | Q | S | S | D  | S  | T  | Q  | Q  | S  | S  | D  | S  | T  | Q  | Q  |    |    |    |    |    |    |    |
|------|---|---|---|---|---|---|---|---|---|----|----|----|----|----|----|----|----|----|----|----|----|----|----|----|----|----|----|----|
| 2019 | 1 | 2 | 3 | 4 | 5 | 6 | 7 | 8 | 9 | 10 | 11 | 12 | 13 | 14 | 15 | 16 | 17 | 18 | 19 | 20 | 21 | 22 | 23 | 24 | 25 | 26 | 27 | 28 |
|      | - | - | - | - | - | - | - | - | - | -  | -  | -  | -  | -  | -  | -  | -  | -  | -  | -  | -  | -  | -  | -  | -  | -  | -  | -  |

Época baixa

Época média

Época alta

[Mês : Seguinte >>](#)

Preços de aluguer - Apartamento - de 1 até 5 Pessoa(s)

| Preços      | Noite  | Fim-de-semana | Semana | 2 semanas | Mês   |
|-------------|--------|---------------|--------|-----------|-------|
| Época baixa | 86€ ↓  | -             | 400€   | 700€      | 1400€ |
| Época média | 157€ ↓ | -             | 600€   | 1100€     | 2200€ |
| Época alta  | 227€ ↓ | -             | 1200€  | 2200€     | 4400€ |

↓ Preço decrescente

[Reservar](#)

Condições de reservas

• Reserva

- Pagamento no acto da reserva : 50% do montante do aluguer
- Pagamento do valor restante : 1 semana antes da estadia

• Arrendamento

- Despesas correntes incluídas
- Taxa de estadia incluída
- Serviço limpeza partida incluída

Modos de pagamento aceites

- Visa/Delta/Electron • Vale de correio internacional • Transferência bancária • MasterCard/EuroCard • American Express • JCB • Diners Club • Discovery • PayPal • Dinheiro

[▶ Reservar](#)

[▶ Contactar o proprietário](#)

Contacte directamente os proprietários

[www.iha.pt](http://www.iha.pt)  
 N° classificado  
 76411  
 >> Reservar <<

Contacto

Línguas faladas

