

Alojamentos Turísticos

Pula (Sardenha)

Apartamento



Apartamento no 1º andar, entrada comum, num(a) Imóvel moderno com 1 andar

Ambiente : agradável

Capacidade : de 2 até 4 pessoa(s)

Quarto(s) : 2

Divisões : 3

Pula (Sardenha) - Província de Cagliari (CA) - Sardenha
Itália

Nº classificado 24587

www.iha.pt



>> ALUGUERES PARA FÉRIAS

DE PARTICULAR A PARTICULAR

Alojamentos Turísticos



Apartamento no 1º andar, entrada comum, num(a) Imóvel moderno com 1 andar

- **Ideal para casal com bebé, família**
- **Vista** : desafogada, rua/avenida
- **Ambiente** : agradável

Os extras

- **Estacionamento** :

Estacionamento ar-livre : na residência, 1 lugar(es) reservado(s).



Nº classificado 24587

Meio envolvente & localização



Mar Golfe Equitação Pesca



Festival Cultura

Lazeres

- **Lazeres a menos de 20 km / 12 milhas** :

Banhos, Gaivotas, mergulho com tubo, bóia puxada, esqui náutico, prancha à vela, vela, golfe, ténis, centro de equitação, percurso, excursão de barco, passeio de caleche, passeio a cavalo

- **Atrações e lazer** :

Bar/pub, discoteca, restaurante, cinema, karaoke, galeria de arte, local histórico, museu, loja de artesanato, centro de estética

Meio envolvente

- **Lugar pitoresco** :

Praia 15km
Spot surf 1,5km

- **Comodidades** :

Centro da cidade <50m
Paragem/estação de autocarros 200m
Ligação praia por autocarro 200m
Aluguer de moto/scooter 100m
Padaria 100m
Pequenos comércios 200m
Supermercado <50m
Cabeleireiro 300m
Correios 500m
Banco 800m
Farmácia 800m
Posto de saúde 300m



www.iha.pt



Exterior

- **Instalação exterior :**
Varandim
- **Equipamentos exteriores :**
Mesa(s) de jardim, 3 cadeira(s) de jardim



Interior

- **Capacidade de acolhimento :**
de 2 até 4 pessoa(s) (2 adultos, 2 criança(s))
- **Área habitável :**
60m²
- **Divisões interiores :**
3 divisões, 2 quarto(s), cabine noite, 1 casa (s) de banho, 1 duche(s), 1 WC, sala de estar 16m², canto cozinha, copa, lareira, salão televisão, tratamento de roupas, varanda
- **Dormida - cama(s) :**
1 cama(s) de casal, 1 camas beliche
- **Conforto :**
TV, guarda-fatos, guarda-roupa, secador de cabelo, ar condicionado (totalmente), cortinas, vidros duplos
- **Equipamento doméstico :**
Louça/talheres, utensílios e trem de cozinha, cafeteira, espremedor de sumos, fogão a gás, forno, frigorífico, congelador, máquina de lavar roupa, ferro de engomar, tábua de passar a ferro

Serviços

- **Roupa de casa :**
Lençóis possível como extra (1 vez(es)/ semana), Toalhas possível como extra (1 vez(es)/semana), Roupa de casa, Almofadas (s)
- **Casa :**
Limpeza de partida possível como extra (+50 €), Parque de estacionamento

Informações práticas

- **Informações práticas**
Crianças aceites
Cobertura de rede telemóvel
Água : quente/fria
Energia eléctrica : 220V / 60Hz
Corrente eléctrica : sector



Nº classificado 24587

www.iha.pt

Álbum fotográfico - 1



Nº classificado 24587

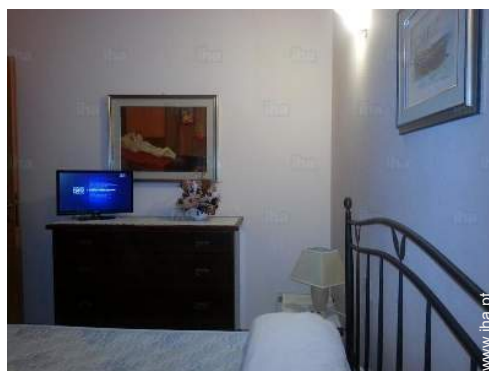
www.iha.pt



Álbum fotográfico - 2



Álbum fotográfico - 3



Nº classificado 24587

www.iha.pt



>> ALUGUERES PARA FÉRIAS

DE PARTICULAR A PARTICULAR

Localização



Localização & Acessos



Coordenadas GPS em graus, minutos e segundos: Latitude 39°0'37"N - Longitude 8°59'51"E (Alojamento)

Morada

→ VIA CRISPI
09010 Pula (Sardenha)

Contacto

Línguas faladas



Alojamentos Turísticos
Província de Cagliari - Sardenha
Apartamento

Calendário das disponibilidades - a partir de : Junho 2019

Jun	S	D	S	T	Q	Q	S	S	D	S	T	Q	Q	S	S	D	S	T	Q	Q	S	S	D	S	T	Q	Q	S	S	D
2019	1	2	3	4	5	6	7	8	9	10	11	12	13	14	15	16	17	18	19	20	21	22	23	24	25	26	27	28	29	30

Jul	S	T	Q	Q	S	S	D	S	T	Q	Q	S	S	D	S	T	Q	Q	S	S	D	S	T	Q	Q	S	S	D	S	T	Q
2019	1	2	3	4	5	6	7	8	9	10	11	12	13	14	15	16	17	18	19	20	21	22	23	24	25	26	27	28	29	30	31
	-	-	-	-	-	-	-	-	-	-	-	-	-	-	-	-	-	-	-	-	-	-	-	-	-	-	-	-	-	-	-

Ago	Q	S	S	D	S	T	Q	Q	S	S	D	S	T	Q	Q	S	S	D	S	T	Q	Q	S	S	D	S	T	Q	Q	S	S
2019	1	2	3	4	5	6	7	8	9	10	11	12	13	14	15	16	17	18	19	20	21	22	23	24	25	26	27	28	29	30	31
	-	-	-	-	-	-	-	-	-	-	-	-	-	-	-	-	-	-	-	-	-	-	-	-	-	-	-	-	-	-	-

Set	D	S	T	Q	Q	S	S	D	S	T	Q	Q	S	S	D	S	T	Q	Q	S	S	D	S	T	Q	Q	S	S	D	S
2019	1	2	3	4	5	6	7	8	9	10	11	12	13	14	15	16	17	18	19	20	21	22	23	24	25	26	27	28	29	30
	-	-	-	-	-	-	-	-	-	-	-	-	-	-	-	-	-	-	-	-	-	-	-	-	-	-	-	-	-	-

Out	T	Q	Q	S	S	D	S	T	Q	Q	S	S	D	S	T	Q	Q	S	S	D	S	T	Q	Q	S	S	D	S	T	Q	Q
2019	1	2	3	4	5	6	7	8	9	10	11	12	13	14	15	16	17	18	19	20	21	22	23	24	25	26	27	28	29	30	31
	-	-	-	-	-	-	-	-	-	-	-	-	-	-	-	-	-	-	-	-	-	-	-	-	-	-	-	-	-	-	-

Nov	S	S	D	S	T	Q	Q	S	S	D	S	T	Q	Q	S	S	D	S	T	Q	Q	S	S	D	S	T	Q	Q	S	S
2019	1	2	3	4	5	6	7	8	9	10	11	12	13	14	15	16	17	18	19	20	21	22	23	24	25	26	27	28	29	30
	-	-	-	-	-	-	-	-	-	-	-	-	-	-	-	-	-	-	-	-	-	-	-	-	-	-	-	-	-	-

Dez	D	S	T	Q	Q	S	S	D	S	T	Q	Q	S	S	D	S	T	Q	Q	S	S	D	S	T	Q	Q	S	S	D	S	T
2019	1	2	3	4	5	6	7	8	9	10	11	12	13	14	15	16	17	18	19	20	21	22	23	24	25	26	27	28	29	30	31
	-	-	-	-	-	-	-	-	-	-	-	-	-	-	-	-	-	-	-	-	-	-	-	-	-	-	-	-	-	-	

Jan	Q	Q	S	S	D	S	T	Q	Q	S	S	D	S	T	Q	Q	S	S	D	S	T	Q	Q	S	S	D	S	T	Q	Q	S
2020	1	2	3	4	5	6	7	8	9	10	11	12	13	14	15	16	17	18	19	20	21	22	23	24	25	26	27	28	29	30	31
	-	-	-	-	-	-	-	-	-	-	-	-	-	-	-	-	-	-	-	-	-	-	-	-	-	-	-	-	-	-	-

Fev	S	D	S	T	Q	Q	S	S	D	S	T	Q	Q	S	S	D	S	T	Q	Q	S	S	D	S	T	Q	Q	S	S
2020	1	2	3	4	5	6	7	8	9	10	11	12	13	14	15	16	17	18	19	20	21	22	23	24	25	26	27	28	29
	-	-	-	-	-	-	-	-	-	-	-	-	-	-	-	-	-	-	-	-	-	-	-	-	-	-	-	-	-

Mar	D	S	T	Q	Q	S	S	D	S	T	Q	Q	S	S	D	S	T	Q	Q	S	S	D	S	T	Q	Q	S	S	D	S	T
2020	1	2	3	4	5	6	7	8	9	10	11	12	13	14	15	16	17	18	19	20	21	22	23	24	25	26	27	28	29	30	31
	-	-	-	-	-	-	-	-	-	-	-	-	-	-	-	-	-	-	-	-	-	-	-	-	-	-	-	-	-	-	

■ Época baixa
 ■ Época média
 ■ Época alta



Calendário das disponibilidades - a partir de : Março 2020

Abr	Q	Q	S	S	D	S	T	Q	Q	S	S	D	S	T	Q	Q	S	S	D	S	T	Q	Q							
2020	1	2	3	4	5	6	7	8	9	10	11	12	13	14	15	16	17	18	19	20	21	22	23	24	25	26	27	28	29	30
	-	-	-	-	-	-	-	-	-	-	-	-	-	-	-	-	-	-	-	-	-	-	-	-	-	-	-	-	-	-

Mai	S	S	D	S	T	Q	Q	S	S	D	S	T	Q	Q	S	S	D	S	T	Q	Q	S	S	D							
2020	1	2	3	4	5	6	7	8	9	10	11	12	13	14	15	16	17	18	19	20	21	22	23	24	25	26	27	28	29	30	31
	-	-	-	-	-	-	-	-	-	-	-	-	-	-	-	-	-	-	-	-	-	-	-	-	-	-	-	-	-	-	





 Época baixa

 Época média

 Época alta

[Mês : Seguinte >>](#)

Preços de aluguer - Apartamento - de 2 até 4 Pessoa(s)

Preços	Noite	Fim-de-semana	Semana	2 semanas	Mês
 Época baixa	-	-	600€	-	-
 Época média	-	-	750€	-	-
 Época alta	-	-	950€	1800€	-
 Período promocional	-	-	500€	-	-

[Reservar](#)

Condições de reservas

• Reserva

→ Pagamento no acto da reserva : 200€
→ Pagamento do valor restante :
1 dia antes da estadia

• Arrendamento

→ Serviço limpeza partida à parte : 50€

Modos de pagamento aceites

• Dinheiro

[▶ Reservar](#)

[▶ Contactar o proprietário](#)

Contacte directamente os proprietários

www.iha.pt
Nº classificado
24587
[>> Reservar <<](#)

Contacto

Línguas faladas

