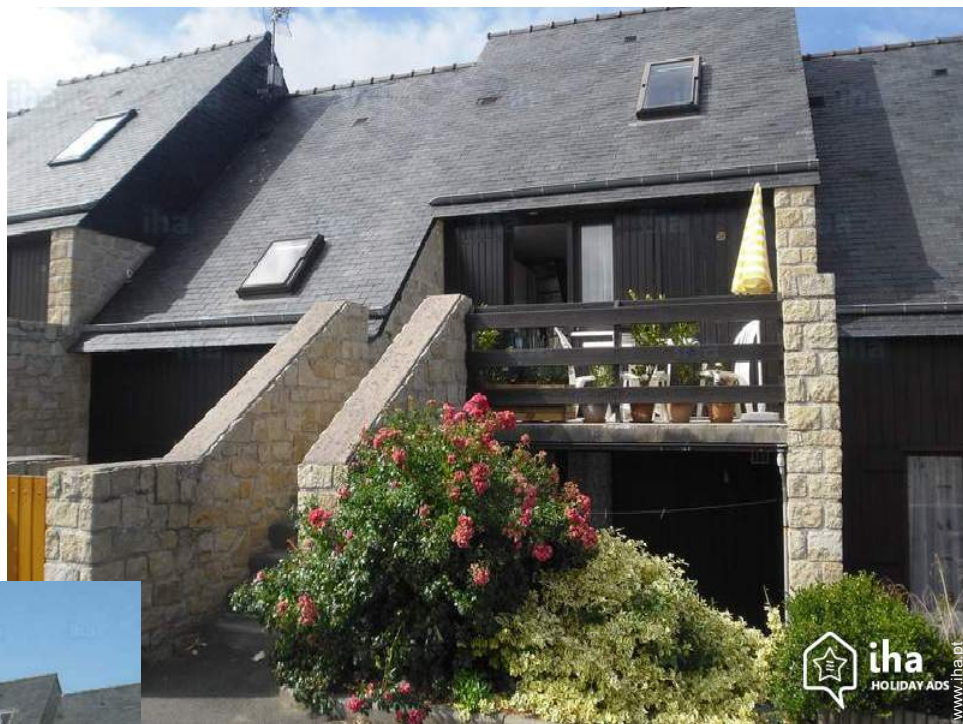


Alojamentos Turísticos Penthievre coast "Le grand large"



Duplex no rés-do-chão, entrada individual, num(a) Residência com 1 andar

Ambiente : marinho, tranquilo

Capacidade : de 1 até 4 pessoa(s)

Quarto(s) : 2

Divisões : 3

Pléneuf Val André - Côtes d'Armor (22) - Bretanha
França

Reserva : +33 (0) 266550656 (França)

Nº classificado 40180

www.iha.pt



Alojamentos Turísticos



Duplex no rés-do-chão, entrada individual, num(a) Residência com 1 andar

- Vista : mar/oceano, campo, pôr-do-sol excepcional
- Ambiente : marinho, tranquilo
- Exposição : Sudeste

Os extras

- Estacionamento :
Estacionamento ar-livre : 2 na residência.

Privilégios :
Acesso directo à praia



Residência

Meio envolvente & localização



Talasso

Lazeres

- Lazeres a menos de 20 km / 12 milhas :

Banhos, mergulho com tubo, mergulho submarino, esqui náutico, jet ski, surf, prancha à vela, vela, kitesurf, golfe, ténis, centro de equitação, pônei clube, caminho de passeio, caminho costeiro/florestal, percurso, BTT (itinerário circuito), windcar, parasailing, ULM, excursão de barco, passeio a cavalo, patins em linha (pista), skateboard (rampa), ATV/Moto 4, karting, paintball, tree-climbing, pesca, pesca submarina

- Enquadramento :

Escola de vela, escola de mergulho, escola de equitação

- Atracções e lazer :

Bar/pub, discoteca, restaurante, cinema, galeria de arte, local histórico, antiguidades & velharias, loja de artesanato, casino, centro de talassoterapia, sauna, hammam, ginásio, centro de estética, centro de fitness

Meio envolvente

- Lugar pitoresco :

Praia 100m
Enseada, ancoradouro 100m
Piscina pública 1km
Corte de ténis público 800m
Campo de golfe 18 buracos 2km
Base náutica 500m
Porto de recreio 500m
Passadiço flutuante para barco 800m

- Comodidades :

Centro da cidade 800m
Aluguer de barco 800m
Padaria 500m
Supermercado 3km



Divisões interiores



Divisões interiores



quarto



duche(s)

- Instalação exte
- Terraço 18m²
- Equipamentos
- Mesa(s) de j
- espreguiçadeira(

guarda-sol, 1

Interior

- Capacidade de acolhimento :
de 1 até 4 pessoa(s)
- Área habitável :
38m²
- Divisões interiores :
3 divisões, 2 quarto(s), 1 duche(s), 1 WC, sala de jantar, copa
- Dormida - cama(s) :
1 cama(s) de casal, 2 cama(s) simple(s)
- Conforto :
TV, gravador/reprodutor de vídeo, leitor de DVD, guarda-roupa, aquecimento eléctrico, janela de tecto, estores, vidros duplos
- Equipamento doméstico :
Louça/talheres, utensílios e trem de cozinha, cafeteira eléctrica, chaleira eléctrica, torradeira, robot de cozinha, fogão a gás, forno, micro-ondas, exaustor, frigorífico, lava-louça, máquina de lavar roupa, aspirador, ferro de engomar, tábua de passar a ferro

Serviços



quarto

Álbum fotográfico - 1



Residência



Divisões interiores



Divisões interiores



quarto



quarto

Álbum fotográfico - 2



duche(s)



Instalação exterior



Equipamentos exteriores



Residência



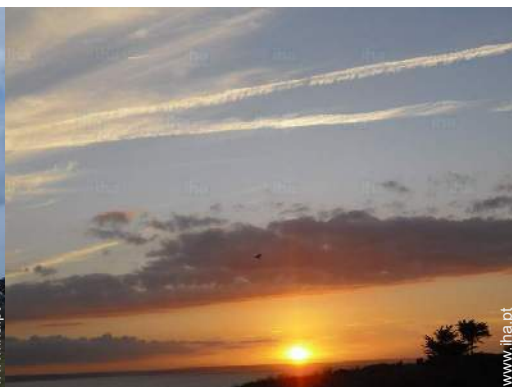
nas proximidades



vista a partir do quarto



vista a partir do terraço



vista a partir do terraço

Localização



Localização & Acessos



Coordenadas GPS em graus, minutos e segundos: Latitude 48°34'51"N - Longitude 2°34'0"O (Alojamento)

Morada

→ Résidence du Grand Large
2 allée de la Mine d'Or
22370 Pléneuf Val André

• Auto-estrada (saída) N12-E50

→ Lamballe, Côtes d'Armor, Bretanha,
França
→ Distância : 15km
→ Tempo : 20'

• Estação de caminho de ferro Lamballe

→ Lamballe, Côtes d'Armor, Bretanha,
França
→ Distância : 15km
→ Tempo : 20'

- Erquy : (10km)
- Lamballe : (15km)

- Saint Briec : (26km)

Contacto

Línguas faladas



Alojamentos Turísticos Bretanha - França "Le grand large"

7
[Reservar](#)

Calendário das disponibilidades - a partir de : Maio 2019

Mai	Q	Q	S	S	D	S	T	Q	Q	S	S	D	S	T	Q	Q	S	S	D	S	T	Q	Q	S	S	D	S	T	Q	Q	S	
2019	1	2	3	4	5	6	7	8	9	10	11	12	13	14	15	16	17	18	19	20	21	22	23	24	25	26	27	28	29	30	31	

Jun	S	D	S	T	Q	Q	S	S	D	S	T	Q	Q	S	S	D	S	T	Q	Q	S	S	D	S	T	Q	Q	S	S	D
2019	1	2	3	4	5	6	7	8	9	10	11	12	13	14	15	16	17	18	19	20	21	22	23	24	25	26	27	28	29	30
	-	-	-	-	-	-	-	-	-	-	-	-	-	-	-	-	-	-	-	-	-	-	-	-	-	-	-	-	-	-

Jul	S	T	Q	Q	S	S	D	S	T	Q	Q	S	S	D	S	T	Q	Q	S	S	D	S	T	Q	Q	S	S	D	S	T	Q
2019	1	2	3	4	5	6	7	8	9	10	11	12	13	14	15	16	17	18	19	20	21	22	23	24	25	26	27	28	29	30	31
	-	-	-	-	-	-	-	-	-	-	-	-	-	-	-	-	-	-	-	-	-	-	-	-	-	-	-	-	-	-	-

Ago	Q	S	S	D	S	T	Q	Q	S	S	D	S	T	Q	Q	S	S	D	S	T	Q	Q	S	S	D	S	T	Q	Q	S	S
2019	1	2	3	4	5	6	7	8	9	10	11	12	13	14	15	16	17	18	19	20	21	22	23	24	25	26	27	28	29	30	31
	-	-	-	-	-	-	-	-	-	-	-	-	-	-	-	-	-	-	-	-	-	-	-	-	-	-	-	-	-	-	-

Set	D	S	T	Q	Q	S	S	D	S	T	Q	Q	S	S	D	S	T	Q	Q	S	S	D	S	T	Q	Q	S	S	D	S
2019	1	2	3	4	5	6	7	8	9	10	11	12	13	14	15	16	17	18	19	20	21	22	23	24	25	26	27	28	29	30
	-	-	-	-	-	-	-	-	-	-	-	-	-	-	-	-	-	-	-	-	-	-	-	-	-	-	-	-	-	-

Out	T	Q	Q	S	S	D	S	T	Q	Q	S	S	D	S	T	Q	Q	S	S	D	S	T	Q	Q	S	S	D	S	T	Q	Q
2019	1	2	3	4	5	6	7	8	9	10	11	12	13	14	15	16	17	18	19	20	21	22	23	24	25	26	27	28	29	30	31
	-	-	-	-	-	-	-	-	-	-	-	-	-	-	-	-	-	-	-	-	-	-	-	-	-	-	-	-	-	-	-

Nov	S	S	D	S	T	Q	Q	S	S	D	S	T	Q	Q	S	S	D	S	T	Q	Q	S	S	D	S	T	Q	Q	S	S
2019	1	2	3	4	5	6	7	8	9	10	11	12	13	14	15	16	17	18	19	20	21	22	23	24	25	26	27	28	29	30
	-	-	-	-	-	-	-	-	-	-	-	-	-	-	-	-	-	-	-	-	-	-	-	-	-	-	-	-	-	-

Dez	D	S	T	Q	Q	S	S	D	S	T	Q	Q	S	S	D	S	T	Q	Q	S	S	D	S	T	Q	Q	S	S	D	S	T
2019	1	2	3	4	5	6	7	8	9	10	11	12	13	14	15	16	17	18	19	20	21	22	23	24	25	26	27	28	29	30	31
	-	-	-	-	-	-	-	-	-	-	-	-	-	-	-	-	-	-	-	-	-	-	-	-	-	-	-	-	-	-	

Jan	Q	Q	S	S	D	S	T	Q	Q	S	S	D	S	T	Q	Q	S	S	D	S	T	Q	Q	S	S	D	S	T	Q	Q	S
2020	1	2	3	4	5	6	7	8	9	10	11	12	13	14	15	16	17	18	19	20	21	22	23	24	25	26	27	28	29	30	31
	-	-	-	-	-	-	-	-	-	-	-	-	-	-	-	-	-	-	-	-	-	-	-	-	-	-	-	-	-	-	-

Fev	S	D	S	T	Q	Q	S	S	D	S	T	Q	Q	S	S	D	S	T	Q	Q	S	S	D	S	T	Q	Q	S	S
2020	1	2	3	4	5	6	7	8	9	10	11	12	13	14	15	16	17	18	19	20	21	22	23	24	25	26	27	28	29
	-	-	-	-	-	-	-	-	-	-	-	-	-	-	-	-	-	-	-	-	-	-	-	-	-	-	-	-	-

Época média
 Época alta
 Reservado
 Época baixa

Calendário das disponibilidades - a partir de : Fevereiro 2020

Mar	D	S	T	Q	Q	S	S	D	S	T	Q	Q	S	S	D	S	T	Q	Q	S	S	D	S	T							
2020	1	2	3	4	5	6	7	8	9	10	11	12	13	14	15	16	17	18	19	20	21	22	23	24	25	26	27	28	29	30	31
	-	-	-	-	-	-	-	-	-	-	-	-	-	-	-	-	-	-	-	-	-	-	-	-	-	-	-	-	-	-	

Abr	Q	Q	S	S	D	S	T	Q	Q	S	S	D	S	T	Q	Q	S	S	D	S	T	Q	Q							
2020	1	2	3	4	5	6	7	8	9	10	11	12	13	14	15	16	17	18	19	20	21	22	23	24	25	26	27	28	29	30
	-	-	-	-	-	-	-	-	-	-	-	-	-	-	-	-	-	-	-	-	-	-	-	-	-	-	-	-	-	-

■ Época média
 ■ Época alta
 ■ Reservado
 ■ Época baixa

[Mês : Seguinte >>](#)

Preços de aluguer - Duplex - de 1 até 4 Pessoa(s)

Preços	Noite	Fim-de-semana	Semana	2 semanas	Mês
■ Época baixa	-	-	260€	-	-
■ Época média	-	-	350€	-	-
■ Época alta	-	-	550€	-	-

[Reservar](#)

Condições de reservas

• Reserva

- Pagamento no acto da reserva : 25% do montante do aluguer
- Pagamento do valor restante : 3 semanas antes da estadia
- Sinal pedido : 300€

Modos de pagamento aceites

- Transferência bancária
- Cheque bancário

[▶ Reservar](#)

[▶ Contactar o proprietário](#)

Contacte directamente os proprietários

www.iha.pt
Nº classificado
40180
[>> Reservar <<](#)

Contacto

Línguas faladas

