

# Alojamentos Turísticos

## Matanzas

### "Casa Marylin"

Nossa propriedade oferece uma relação qualidade/preço excelente. Ele é perfeitamente bem situado entre o centro, praias e pontos de transporte.



**Casa**, individual, com 2 andares, entrada individual, num(a) Propriedade privada

Ambiente : citadino, marinho

Capacidade : de 1 até 6 pessoa(s)

Quarto(s) : 3

Divisões : 5

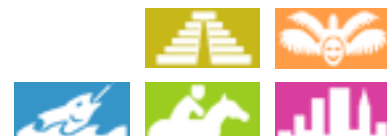
Matanzas - Província de Matanzas

Cuba

Nº classificado 28247

Reserva : +53 (0) 45289600 (Cuba)

www.iha.pt



## Alojamentos Turísticos



Casa, individual, com 2 andares, entrada individual, num(a) Propriedade privada

- **Ideal para público em geral**
- **Vista** : pátio, cidade, sobre telhados
- **Ambiente** : citadino, marinho
- **Exposição** : Sul

" Oferecemos um serviço de transporte gratuito para Varadero com uma refeição de cesta para reservas de 3 dias, mas nós não livre transporte para o aeroporto. Podemos alugar 2 quartos com casa de banho no primeiro andar com varanda e um terraço grande, decorado com plantas e flores. Não há ar condicionado, ventiladores, água quente, geladeira, televisão, leitor de CD-DVD, acesso à Internet, um serviço de telefone nacional e internacional, estacionamento interno. Somos um serviço de táxi para transferências para ou a partir do Aeroporto (20-25 Cuc), bem como passeios com guias qualificados (também em outras províncias), a pedido. Podemos reservar algumas noites e bilhetes para o resto dos nossos clientes. Oferecemos aluguel de carros, motocicletas ou bicicletas (livre durante uma estada prolongada). Estágios ou cursos de mergulho com instrutores profissionais. "

## Os extras

- **Estacionamento** :  
Estacionamento ar-livre : 1 na residência, 2 no terreno.

## Meio envolvente & localização



Cidade



Equitação



Pesca



Festival



Cultura

" Estamos em uma área tranquila e segura, perto de mercados, lojas, bancos, bares, o beisebol do estádio à beira-mar e actividades culturais (música, entretenimento). Oferecemos de turismo de bonito (sítios históricos), bem como passeios na natureza (cavernas, rios, parques, equitação, natação, mergulho). "

### Lazeres

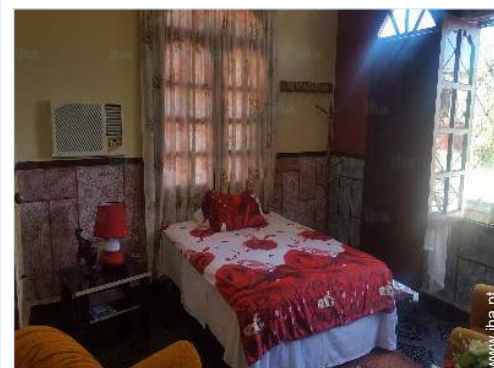
- **Lazeres a menos de 20 km / 12 milhas** :  
Banhos, mergulho com tubo, mergulho submarino, mergulho com escafandro, percurso, excursão de barco, passeio a cavalo, pesca, pesca à linha, terreno de petanca
- **Enquadramento** :  
Escola de mergulho

### Meio envolvente

- **Lugar pitoresco** :  
Pistas de esqui 15km  
Mar/oceano 2,5km  
Praia 2,5km  
Praia rochosa 5km  
Corte de ténis público 40km  
Campo de golfe 9 buracos 40km  
Spot windsurf 40km  
Spot surf 40km  
Rio  
Maciço montanhoso  
Passadiço flutuante para jet-ski 40km  
Via ferrata



varandim



quarto



grande quarto

## Exterior

- **Área do terreno :**  
150m<sup>2</sup>
- **Instalação exterior :**  
Terraço 30m<sup>2</sup>, varandim 10m<sup>2</sup>
- **Ambiente exterior :**  
Terreno fechado, rio
- **Equipamentos exteriores :**  
Barbecue, caramanchão, guarda-sol



canto cozinha

## Interior

- **Capacidade de acolhimento :**  
de 1 até 6 pessoa(s) (6 adultos)
- **Área habitável :**  
70m<sup>2</sup>
- **Divisões interiores :**  
5 divisões, 3 quarto(s), 3 casa(s) de banho, 3 duche(s), 3 WC, sala de jantar, copa, pátio interior, loggia
- **Dormida - cama(s) :**  
2 cama(s) de casal, 2 camas separadas simples, 1 possibilidade de cama(s) extra(s)
- **Conforto :**  
Sistema hifi, gravador/reprodutor de vídeo, leitor de DVD, telefone, computador, acesso Internet, acesso à Internet de banda larga, guarda-fatos, radio despertador, secador de cabelo, mosquiteiro de cama, ar condicionado (totalmente), ventilador de parede, cortinas
- **Equipamento doméstico :**  
Utensílios e trem de cozinha, fogão eléctrico, frigorífico, máquina de lavar roupa

## Serviços

- **Roupa de casa :**  
Lençóis, Toalhas, Cobertor(es), Almofadas (s)
- **Casa :**  
Serviço de limpeza, Limpeza de partida, Parque de estacionamento possível como extra (+3€\*)
- **Pessoal :**  
Cozinheiro/a(s), Motorista possível como extra (+13€\*), Lavandaria possível como extra (+4€\*), Babysitting, Massagens possível como extra (+13€\*), Guia possível como extra (+13€\*)
- **Refeições :**  
Pequeno-almoço possível como extra (+3€\*), Refeições com os donos da casa possível como extra (+6€\*), Meia pensão possível como extra (+9€\*), Pensão completa possível como extra (+13€\*), Preparação refeição local possível como extra (+6€\*), Preparação cesto piquenique possível como extra (+4€\*)

## Informações práticas

- **Informações práticas**  
Crianças aceites  
Animais aceites  
Presença no local : animais domésticos  
Cobertura de rede telemóvel  
Água : quente/fria  
Energia eléctrica : 110-120V / 60Hz  
Corrente eléctrica : sector
- **Acolhimento das pessoas com deficiência**  
Adaptado para deficiência : visual, auditiva



Álbum fotográfico - 1



quarto



varandim



grande quarto



canto cozinha

Nº classificado 28247

[www.iha.pt](http://www.iha.pt)



Álbum fotográfico - 2



quarto

pequeno quarto



teatro



WC

Álbum fotográfico - 3




## Mapa de acesso



## Localização & Acessos

"Estamos localizados ao sul da cidade, Pueblo Nuevo. Você acessar através da Calzada San Luis (298) e a calle Santa Isabel. Nós lhe enviaremos uma detalhada mediante pedido."

 Coordenadas GPS em graus, minutos e segundos: Latitude 23°2'3"N - Longitude 81°35'1"O (Alojamento)

### Morada

→ 15102 Lienea 2da  
Pueblo Nuevo Matanzas

#### ● Aeroporto Juan Gualberto Gómez

→ Varadero, Província de Matanzas, Cuba  
→ Distância : 22km  
→ Tempo : 20'

#### ● Estação de caminho de ferro Matanzas

→ Matanzas, Província de Matanzas, Cuba  
→ Distância : 1,5km  
→ Tempo : 15'

#### ● Estação rodoviária (autocarro) Astro

→ Matanzas, Província de Matanzas, Cuba  
→ Distância : 500m  
→ Tempo : 10'

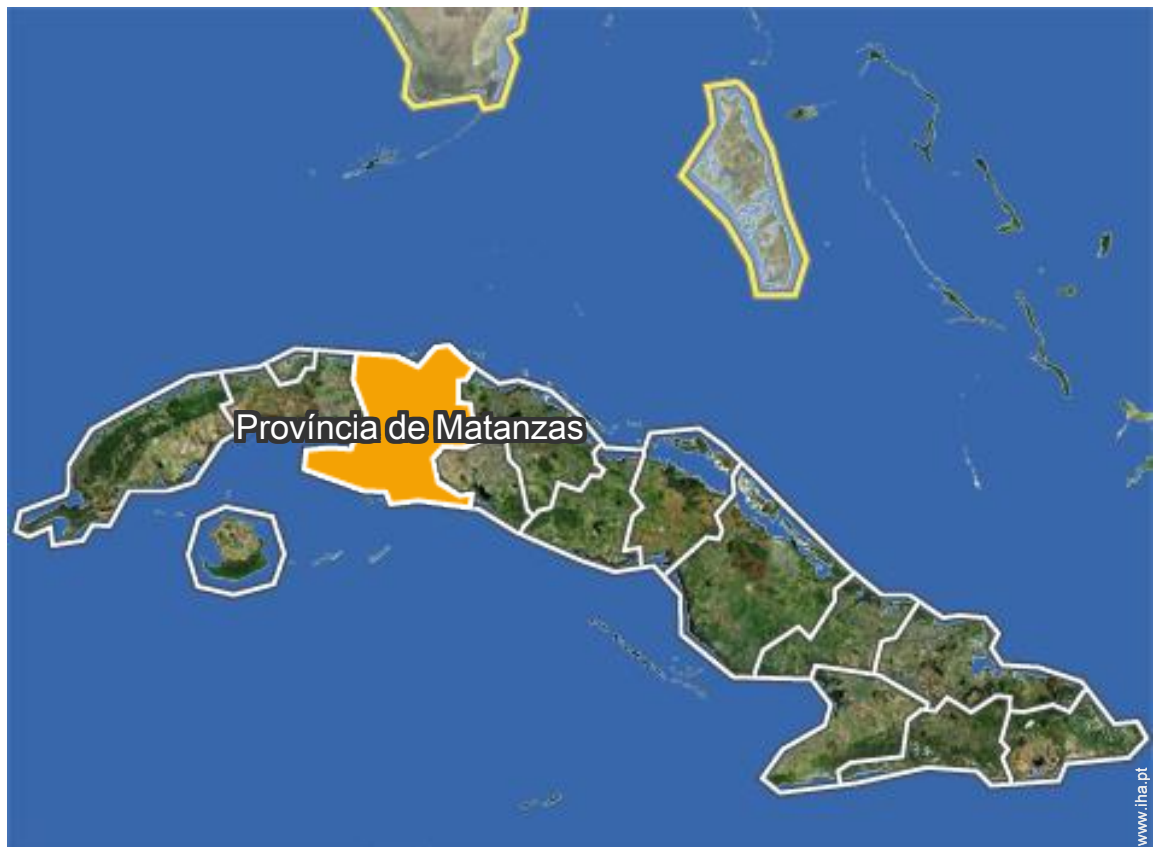
● Varadero : (36km)

## Contacto

### Línguas faladas



Localização





Alojamentos Turísticos  
Matanzas - Cuba  
"Casa Marylin"

Calendário das disponibilidades - a partir de : Maio 2019

Mai	Q	Q	S	S	D	S	T	Q	Q	S	S	D	S	T	Q	Q	S	S	D	S	T	Q	Q	S	S	D	S	T	Q	Q	S	
2019	1	2	3	4	5	6	7	8	9	10	11	12	13	14	15	16	17	18	19	20	21	22	23	24	25	26	27	28	29	30	31	

Jun	S	D	S	T	Q	Q	S	S	D	S	T	Q	Q	S	S	D	S	T	Q	Q	S	S	D	S	T	Q	Q	S	S	D
2019	1	2	3	4	5	6	7	8	9	10	11	12	13	14	15	16	17	18	19	20	21	22	23	24	25	26	27	28	29	30
	-	-	-	-	-	-	-	-	-	-	-	-	-	-	-	-	-	-	-	-	-	-	-	-	-	-	-	-	-	-

Jul	S	T	Q	Q	S	S	D	S	T	Q	Q	S	S	D	S	T	Q	Q	S	S	D	S	T	Q	Q	S	S	D	S	T	Q
2019	1	2	3	4	5	6	7	8	9	10	11	12	13	14	15	16	17	18	19	20	21	22	23	24	25	26	27	28	29	30	31
	-	-	-	-	-	-	-	-	-	-	-	-	-	-	-	-	-	-	-	-	-	-	-	-	-	-	-	-	-	-	-

Ago	Q	S	S	D	S	T	Q	Q	S	S	D	S	T	Q	Q	S	S	D	S	T	Q	Q	S	S	D	S	T	Q	Q	S	S
2019	1	2	3	4	5	6	7	8	9	10	11	12	13	14	15	16	17	18	19	20	21	22	23	24	25	26	27	28	29	30	31
	-	-	-	-	-	-	-	-	-	-	-	-	-	-	-	-	-	-	-	-	-	-	-	-	-	-	-	-	-	-	-

Set	D	S	T	Q	Q	S	S	D	S	T	Q	Q	S	S	D	S	T	Q	Q	S	S	D	S	T	Q	Q	S	S	D	S
2019	1	2	3	4	5	6	7	8	9	10	11	12	13	14	15	16	17	18	19	20	21	22	23	24	25	26	27	28	29	30
	-	-	-	-	-	-	-	-	-	-	-	-	-	-	-	-	-	-	-	-	-	-	-	-	-	-	-	-	-	-

Out	T	Q	Q	S	S	D	S	T	Q	Q	S	S	D	S	T	Q	Q	S	S	D	S	T	Q	Q	S	S	D	S	T	Q	Q
2019	1	2	3	4	5	6	7	8	9	10	11	12	13	14	15	16	17	18	19	20	21	22	23	24	25	26	27	28	29	30	31
	-	-	-	-	-	-	-	-	-	-	-	-	-	-	-	-	-	-	-	-	-	-	-	-	-	-	-	-	-	-	-

Nov	S	S	D	S	T	Q	Q	S	S	D	S	T	Q	Q	S	S	D	S	T	Q	Q	S	S	D	S	T	Q	Q	S	S
2019	1	2	3	4	5	6	7	8	9	10	11	12	13	14	15	16	17	18	19	20	21	22	23	24	25	26	27	28	29	30
	-	-	-	-	-	-	-	-	-	-	-	-	-	-	-	-	-	-	-	-	-	-	-	-	-	-	-	-	-	-

Dez	D	S	T	Q	Q	S	S	D	S	T	Q	Q	S	S	D	S	T	Q	Q	S	S	D	S	T	Q	Q	S	S	D	S	T
2019	1	2	3	4	5	6	7	8	9	10	11	12	13	14	15	16	17	18	19	20	21	22	23	24	25	26	27	28	29	30	31
	-	-	-	-	-	-	-	-	-	-	-	-	-	-	-	-	-	-	-	-	-	-	-	-	-	-	-	-	-	-	

Jan	Q	Q	S	S	D	S	T	Q	Q	S	S	D	S	T	Q	Q	S	S	D	S	T	Q	Q	S	S	D	S	T	Q	Q	S
2020	1	2	3	4	5	6	7	8	9	10	11	12	13	14	15	16	17	18	19	20	21	22	23	24	25	26	27	28	29	30	31
	-	-	-	-	-	-	-	-	-	-	-	-	-	-	-	-	-	-	-	-	-	-	-	-	-	-	-	-	-	-	-

Fev	S	D	S	T	Q	Q	S	S	D	S	T	Q	Q	S	S	D	S	T	Q	Q	S	S	D	S	T	Q	Q	S	S
2020	1	2	3	4	5	6	7	8	9	10	11	12	13	14	15	16	17	18	19	20	21	22	23	24	25	26	27	28	29
	-	-	-	-	-	-	-	-	-	-	-	-	-	-	-	-	-	-	-	-	-	-	-	-	-	-	-	-	-

 Época baixa  Época alta

Calendário das disponibilidades - a partir de : Fevereiro 2020

Mar	D	S	T	Q	Q	S	S	D	S	T	Q	Q	S	S	D	S	T	Q	Q	S	S	D	S	T							
2020	1	2	3	4	5	6	7	8	9	10	11	12	13	14	15	16	17	18	19	20	21	22	23	24	25	26	27	28	29	30	31
	-	-	-	-	-	-	-	-	-	-	-	-	-	-	-	-	-	-	-	-	-	-	-	-	-	-	-	-	-	-	

Abr	Q	Q	S	S	D	S	T	Q	Q	S	S	D	S	T	Q	Q	S	S	D	S	T	Q	Q							
2020	1	2	3	4	5	6	7	8	9	10	11	12	13	14	15	16	17	18	19	20	21	22	23	24	25	26	27	28	29	30
	-	-	-	-	-	-	-	-	-	-	-	-	-	-	-	-	-	-	-	-	-	-	-	-	-	-	-	-	-	-

 Época baixa

 Época alta

[Mês : Seguinte >>](#)

Preços de aluguer - Casa - de 1 até 6 Pessoa(s)

Preços	Noite	Fim-de-semana	Semana	2 semanas	Mês
 Época baixa	15€*	15€*	86€*	163€*	282€*
 Época alta	17€*	17€*	94€*	180€*	334€*

[Reservar](#)

Condições de reservas

• Reserva

→ Pagamento no acto da reserva :  
10% do montante do aluguer  
→ Pagamento do valor restante :  
no acto da entrega das chaves

• Arrendamento

→ Despesas correntes à parte  
→ Taxa de estadia incluída  
→ Serviço limpeza partida incluída

[▶ Reservar](#)

[▶ Contactar o proprietário](#)

Modos de pagamento aceites

• Vale de correio internacional •  
Transferência bancária • Dinheiro

Contacte directamente os proprietários

[www.iha.pt](http://www.iha.pt)  
Nº classificado  
28247  
[>> Reservar <<](#)

Contacto

Línguas  
faladas



\* Taxa de conversão a título indicativo : 100€ = 116.85\$ = 89£

Nº classificado 28247

[www.iha.pt](http://www.iha.pt)

