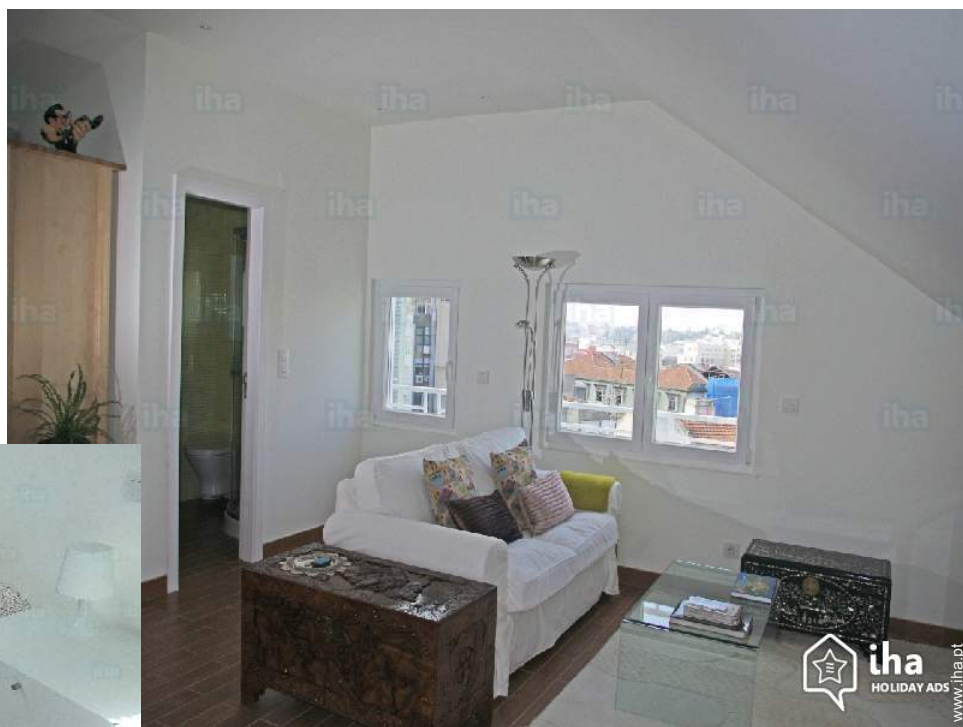


# Alojamentos Turísticos Lisboa Apartamento

Apartamento calmo e brilhante no centro de Lisboa, no 6º andar de um prédio com elevador, perto da Avenida da Liberdade inescapável, da grande Avenida levando a Baixa e os bairros antigos.



**Apartamento** no último andar num(a)  
Imóvel com 6 andares

Ambiente : urbano, tranquilo

Capacidade : de 1 até 2 pessoa(s)

Quarto(s) : 1

Divisões : 2

Lisboa - Distrito de Lisboa - Lisboa e Vale do Tejo

Portugal

Nº classificado 67417

[www.iha.pt](http://www.iha.pt)

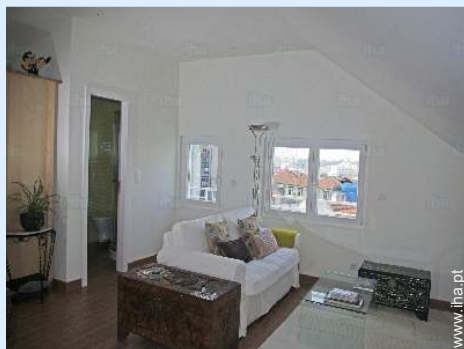


>> ALUGUERES PARA FÉRIAS

DE PARTICULAR A PARTICULAR



## Alojamentos Turísticos



Apartamento no último andar num(a) Imóvel com 6 andares

- **Ideal para casal**
- **Vista** : desafogada
- **Ambiente** : urbano, tranquilo
- **Exposição** : Sul

“ Localizado no centro de Lisboa, perto as marcas da Praça de Pombal e Parque Eduardo VII, o nosso apartamento é um dois quartos, um quarto com cama de casal e uma sala de estar com zona de refeições. Há também uma casa de banho com chuveiro e uma kitchenette totalmente equipada. É um espaço calmo e luminoso com vista aberta, na zona sul. Todas as janelas têm duplo vidros, estores exteriores e redes de mosquito, o que torna muito fácil de viver. Acesso do aeroporto é fácil e rápido, 25 minutos de ônibus, metrô ou aerobus (shuttle), com paragem/estação de 100 metros do apartamento. A área é servida por duas linhas de metro e de várias rotas de ônibus, incluindo para chegar a Belém, Praça do Comércio e o mercado diretamente as fichas, bem como ligações ferroviárias para Sintra e Cascais. Nas imediações encontrará o Museu da "Fundação Calouste Gulbenkian" e o "Parque Eduardo VII" agradável, com suas ruas, seus jardins, terraços e seu miradouro. Acesso a Baixa pode ser feito a pé em baixo da inevitável Avenida da Liberdade, da grande avenida que leva à baixa da cidade. A limpeza final está incluída na renda. Não há nenhum depósito para pagar. Os preços apresentados são, inclusive todos os impostos, não haverá nada para pagar. ”

## Meio envolvente & localização



Cidade

“ Nas proximidades encontrará todos os serviços e lojas, a área é servida por duas linhas de metro e de várias rotas de ônibus, incluindo para chegar diretamente a Belém, Praça do Comércio e as fichas de mercado, bem como a estrada de ferro para conexões Sintra e Cascais. ”

**Meio envolvente**



kitchenet



quarto

Nº classificado 67417

[www.iha.pt](http://www.iha.pt)





kitchenet



quarto

### Interior

- **Capacidade de acolhimento :**  
de 1 até 2 pessoa(s) (2 adultos)
- **Área habitável :**  
40m<sup>2</sup>
- **Divisões interiores :**  
2 divisões, 1 quarto(s), 1 duche(s), sala de estar 20m<sup>2</sup>, kitchenet, copa
- **Dormida - cama(s) :**  
1 cama(s) de casal
- **Conforto :**  
Elevador, TV, colecção de livros, acesso Internet, wi-fi, armário, secador de cabelo, mosquiteiro nas janelas, aquecimento eléctrico, janela de tecto, vidros duplos, persianas, persianas eléctricas, vídeo porteiro
- **Equipamento doméstico :**  
Louça/talheres, utensílios e trem de cozinha, máquina de café expresso, chaleira eléctrica, torradeira, placa, micro-ondas, exaustor, frigorífico, aspirador, ferro de engomar, tábua de passar a ferro

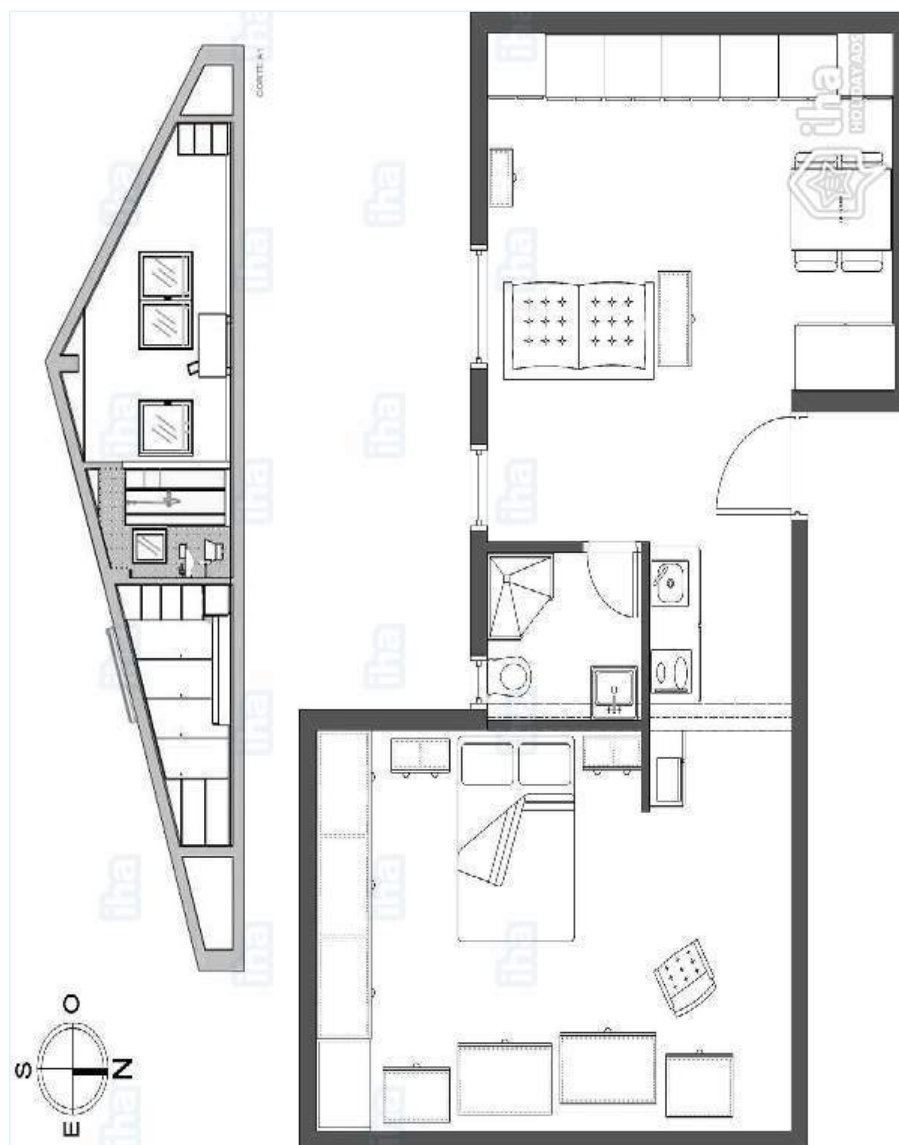
### Serviços

- **Roupa de casa :**  
Lençóis, Toalhas, Roupa de casa, Cobertor(es), Edredão/ões, Almofadas(s)
- **Casa :**  
Limpeza de partida

### Informações práticas

- **Informações práticas**  
Aluguer não fumadores, cobertura de rede telemóvel  
Corrente eléctrica : sector

Planta interior



www.iha.pt

Álbum fotográfico - 1



quarto



kitchenet



kitchenet

Álbum fotográfico - 2



quarto



sala de estar



copa



quarto



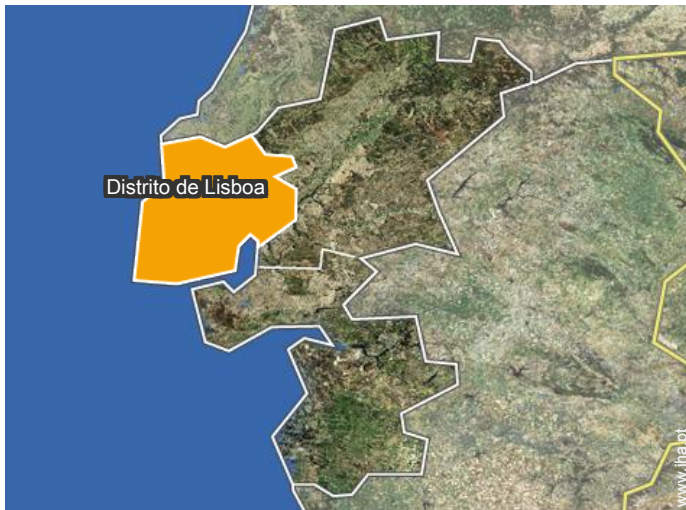
duche(s)

Nº classificado 67417

[www.iha.pt](http://www.iha.pt)



### Localização



### Localização & Acessos

" Do Aeroporto de Lisboa: Autocarro 744 e 783 e aerobus (shuttle), ao vivo até o apartamento. Metrô: correspondência de linha linha vermelha, amarela. Do apartamento: Metro: linha azul, amarelo estações de linha, "Marcas de Pombal", "Picoas". e o "Parque" ônibus: 736, direto para o "Rossio" e "Praça do Comércio" 727, à altura de Belém e o Museu Nacional de Arte Antiga 712, direto para o mercado de pulgas e estação de comboios de Santa Apolónia "



Coordenadas GPS em graus, minutos e segundos: Latitude 38°43'42"N - Longitude 9°8'47"O ([Alojamento](#))

#### Morada

→ Rua Sousa Martins 4  
1050-218 Lisboa

#### • Aeroporto Lisbon Portela

→ Lisboa, Distrito de Lisboa, Lisboa e Vale do Tejo, Portugal  
→ Distância : 5km  
→ Tempo : 30'

### Contacto

Línguas faladas



Alojamentos Turísticos  
 Distrito de Lisboa - Lisboa e Vale do Tejo  
**Apartamento**

Calendário das disponibilidades - a partir de : Novembro 2018

Nov	Q	S	S	D	S	T	Q	Q	S	S	D	S	T	Q	Q	S	S	D	S	T	Q	Q	S	S	D	S	T	Q	Q	S
2018	1	2	3	4	5	6	7	8	9	10	11	12	13	14	15	16	17	18	19	20	21	22	23	24	25	26	27	28	29	30

Dez	S	D	S	T	Q	Q	S	S	D	S	T	Q	Q	S	S	D	S	T	Q	Q	S	S	D	S	T	Q	Q	S	S	D	S
2018	1	2	3	4	5	6	7	8	9	10	11	12	13	14	15	16	17	18	19	20	21	22	23	24	25	26	27	28	29	30	31
	-	-	-	-	-	-	-	-	-	-	-	-	-	-	-	-	-	-	-	-	-	-	-	-	-	-	-	-	-	-	

Jan	T	Q	Q	S	S	D	S	T	Q	Q	S	S	D	S	T	Q	Q	S	S	D	S	T	Q	Q	S	S	D	S	T	Q	Q
2019	1	2	3	4	5	6	7	8	9	10	11	12	13	14	15	16	17	18	19	20	21	22	23	24	25	26	27	28	29	30	31
	-	-	-	-	-	-	-	-	-	-	-	-	-	-	-	-	-	-	-	-	-	-	-	-	-	-	-	-	-	-	

Fev	S	S	D	S	T	Q	Q	S	S	D	S	T	Q	Q	S	S	D	S	T	Q	Q							
2019	1	2	3	4	5	6	7	8	9	10	11	12	13	14	15	16	17	18	19	20	21	22	23	24	25	26	27	28
	-	-	-	-	-	-	-	-	-	-	-	-	-	-	-	-	-	-	-	-	-	-	-	-	-	-	-	-

Mar	S	S	D	S	T	Q	Q	S	S	D	S	T	Q	Q	S	S	D	S	T	Q	Q	S	S	D	S	T	Q	Q	S	S	D
2019	1	2	3	4	5	6	7	8	9	10	11	12	13	14	15	16	17	18	19	20	21	22	23	24	25	26	27	28	29	30	31
	-	-	-	-	-	-	-	-	-	-	-	-	-	-	-	-	-	-	-	-	-	-	-	-	-	-	-	-	-	-	

Abr	S	T	Q	Q	S	S	D	S	T	Q	Q	S	S	D	S	T	Q	Q	S	S	D	S	T	Q	Q	S	S	D	S	T
2019	1	2	3	4	5	6	7	8	9	10	11	12	13	14	15	16	17	18	19	20	21	22	23	24	25	26	27	28	29	30
	-	-	-	-	-	-	-	-	-	-	-	-	-	-	-	-	-	-	-	-	-	-	-	-	-	-	-	-	-	

Mai	Q	Q	S	S	D	S	T	Q	Q	S	S	D	S	T	Q	Q	S	S	D	S	T	Q	Q	S	S	D	S	T	Q	Q	S
2019	1	2	3	4	5	6	7	8	9	10	11	12	13	14	15	16	17	18	19	20	21	22	23	24	25	26	27	28	29	30	31
	-	-	-	-	-	-	-	-	-	-	-	-	-	-	-	-	-	-	-	-	-	-	-	-	-	-	-	-	-	-	

Jun	S	D	S	T	Q	Q	S	S	D	S	T	Q	Q	S	S	D	S	T	Q	Q	S	S	D	S	T	Q	Q	S	S	D
2019	1	2	3	4	5	6	7	8	9	10	11	12	13	14	15	16	17	18	19	20	21	22	23	24	25	26	27	28	29	30
	-	-	-	-	-	-	-	-	-	-	-	-	-	-	-	-	-	-	-	-	-	-	-	-	-	-	-	-	-	

Jul	S	T	Q	Q	S	S	D	S	T	Q	Q	S	S	D	S	T	Q	Q	S	S	D	S	T	Q	Q	S	S	D	S	T	Q
2019	1	2	3	4	5	6	7	8	9	10	11	12	13	14	15	16	17	18	19	20	21	22	23	24	25	26	27	28	29	30	31
	-	-	-	-	-	-	-	-	-	-	-	-	-	-	-	-	-	-	-	-	-	-	-	-	-	-	-	-	-	-	

Ago	Q	S	S	D	S	T	Q	Q	S	S	D	S	T	Q	Q	S	S	D	S	T	Q	Q	S	S	D	S	T	Q	Q	S	S
2019	1	2	3	4	5	6	7	8	9	10	11	12	13	14	15	16	17	18	19	20	21	22	23	24	25	26	27	28	29	30	31
	-	-	-	-	-	-	-	-	-	-	-	-	-	-	-	-	-	-	-	-	-	-	-	-	-	-	-	-	-	-	

 Reservado



Calendário das disponibilidades - a partir de : Agosto 2019

Set	D	S	T	Q	Q	S	S	D	S	T	Q	Q	S	S	D	S	T	Q	Q	S	S	D	S	T	Q	Q	S	S	D	S
2019	1	2	3	4	5	6	7	8	9	10	11	12	13	14	15	16	17	18	19	20	21	22	23	24	25	26	27	28	29	30
	-	-	-	-	-	-	-	-	-	-	-	-	-	-	-	-	-	-	-	-	-	-	-	-	-	-	-	-	-	-

Out	T	Q	Q	S	S	D	S	T	Q	Q	S	S	D	S	T	Q	Q	S	S	D	S	T	Q	Q	S	S	D	S	T	Q	Q
2019	1	2	3	4	5	6	7	8	9	10	11	12	13	14	15	16	17	18	19	20	21	22	23	24	25	26	27	28	29	30	31
	-	-	-	-	-	-	-	-	-	-	-	-	-	-	-	-	-	-	-	-	-	-	-	-	-	-	-	-	-	-	-

Reservado

Mês : [Seguinte >>](#)

Preços de aluguer - Apartamento - de 1 até 2 Pessoa(s)

Preços	Noite	Fim-de-semana	Semana	2 semanas	Mês
<input type="checkbox"/> Época média	50€ > 3	-	315€	-	-
> Mínimo Noite					

[Reservar](#)

Condições de reservas

• Reserva

→ Pagamento no acto da reserva :  
25% do montante do aluguer  
→ Pagamento do valor restante :  
no acto da entrega das chaves

• Arrendamento

→ Despesas correntes incluídas  
→ Serviço limpeza partida incluída

Modos de pagamento aceites

• Transferência bancária • PayPal • Dinheiro

[▶ Reservar](#)

[▶ Contactar o proprietário](#)

Contacte directamente os proprietários

[www.iha.pt](http://www.iha.pt)  
Nº classificado  
67417  
[>> Reservar <<](#)

Contacto

Línguas  
faladas

