

# Alojamentos Turísticos

## Les Deux Alpes

### Apartamento



**Apartamento** no rés-do-chão, entrada comum, num(a) Residência com 3 andares

**Ambiente** : montanhoso, ao pé das pistas

**Capacidade** : de 4 até 5 pessoa(s)  
**Quarto(s)** : 1

Les Deux Alpes - Isère (38) - Ródano Alpes

França

Reserva : +33 (0) 973279308 (França)

Nº classificado 35586

www.iha.pt



## Alojamentos Turísticos



Apartamento no rés-do-chão, entrada comum, num(a) Residência com 3 andares

- Vista : sem prédio em frente, montanha
- Ambiente : montanhoso, ao pé das pistas
- Exposição : Sudeste

## Os extras

- Estacionamento :  
Estacionamento coberto : 2 colectivo(s)/ lugar de garagem.
- Vantagens :  
Local de esqui, sauna, hammam, jacuzzi, mesa de massagem, terreno de petanca



Nº classificado 35586

## Meio envolvente & localização



Montanha



Golfe



Esqui

### Lazeres

- Lazeres a menos de 20 km / 12 milhas :

Esqui de fundo, esqui fora de pista, passeio de esqui, snowboard, trenó (pista), patinagem sobre gelo, moto neve, canoe-kayak, canyoning, rafting, golfe, ténis, squash, caminho de passeio, percurso, escalada, escalada em rocha, BTT (itinerário circuito), parapente, minigolfe, pesca, terreno de petanca

- Enquadramento :

Escola de esqui

### Meio envolvente

- Lugar pitoresco :

Pistas de esqui 200m  
Meios mecânicos 300m  
Pista de patinagem 1,5km  
Piscina aquecida 300m  
Piscina pública  
Corte de ténis público 1,5km  
Campo de golfe 9 buracos 2,5km  
Cascata  
Falésia  
Plano de água 1km  
Maciço montanhoso  
Via ferrata



[www.iha.pt](http://www.iha.pt)



### Exterior

- Instalação exterior :  
Varandim 10m<sup>2</sup>



### Interior

- Capacidade de acolhimento :  
de 4 até 5 pessoa(s)
- Área habitável :  
25m<sup>2</sup>
- Divisões interiores :  
1 quarto(s), 1 casa(s) de banho, 1 WC, canto cozinha
- Dormida - cama(s) :  
1 cama(s) convertível/eis dupla(s), 1 camas beliche, 1 cama de gaveta 1 pessoa
- Conforto :  
Jogos de sociedade, tomada antena TV, armário, guarda-roupa, aquecimento eléctrico, cortinas, vidros duplos
- Equipamento doméstico :  
Louça/talheres, utensílios e trem de cozinha, cafeteira, chaleira eléctrica, torradeira, espremedor de sumos, placa, forno, micro-ondas, exaustor, frigorífico, aspirador

### Serviços

- Roupa de casa :  
Cobertor(es) (1 vez(es)/semana), Almofadas (s) (1 vez(es)/semana)

### Informações práticas

- **Informações práticas**  
Crianças aceites  
Animais não aceites  
Aluguer não fumadores  
Água : quente/fria  
Energia eléctrica : 220V / 60Hz  
Corrente eléctrica : sector



Álbum fotográfico - 1



Álbum fotográfico - 2



★ Emplacement de l'appartement au Lautaret



Nº classificado 35586

[www.iha.pt](http://www.iha.pt)



### Localização



### Localização & Acessos



Coordenadas GPS em graus, minutos e segundos: Latitude 45°1'5"N - Longitude 6°7'46"E (Alojamento)

#### Morada

→ village du clos des fonds  
Hameau du lautaret  
38860 Les Deux Alpes

- Grenoble : (70km)

### Contacto

Línguas faladas



Calendário das disponibilidades - a partir de : Maio 2019

Mai	Q	Q	S	S	D	S	T	Q	Q	S	S	D	S	T	Q	Q	S	S	D	S	T	Q	Q	S	S	D	S	T	Q	Q	S	
2019	1	2	3	4	5	6	7	8	9	10	11	12	13	14	15	16	17	18	19	20	21	22	23	24	25	26	27	28	29	30	31	

Jun	S	D	S	T	Q	Q	S	S	D	S	T	Q	Q	S	S	D	S	T	Q	Q	S	S	D	S	T	Q	Q	S	S	D
2019	1	2	3	4	5	6	7	8	9	10	11	12	13	14	15	16	17	18	19	20	21	22	23	24	25	26	27	28	29	30
	-	-	-	-	-	-	-	-	-	-	-	-	-	-	-	-	-	-	-	-	-	-	-	-	-	-	-	-	-	-

Jul	S	T	Q	Q	S	S	D	S	T	Q	Q	S	S	D	S	T	Q	Q	S	S	D	S	T	Q	Q	S	S	D	S	T	Q
2019	1	2	3	4	5	6	7	8	9	10	11	12	13	14	15	16	17	18	19	20	21	22	23	24	25	26	27	28	29	30	31
	-	-	-	-	-	-	-	-	-	-	-	-	-	-	-	-	-	-	-	-	-	-	-	-	-	-	-	-	-	-	-

Ago	Q	S	S	D	S	T	Q	Q	S	S	D	S	T	Q	Q	S	S	D	S	T	Q	Q	S	S	D	S	T	Q	Q	S	S
2019	1	2	3	4	5	6	7	8	9	10	11	12	13	14	15	16	17	18	19	20	21	22	23	24	25	26	27	28	29	30	31
	-	-	-	-	-	-	-	-	-	-	-	-	-	-	-	-	-	-	-	-	-	-	-	-	-	-	-	-	-	-	-

Set	D	S	T	Q	Q	S	S	D	S	T	Q	Q	S	S	D	S	T	Q	Q	S	S	D	S	T	Q	Q	S	S	D	S
2019	1	2	3	4	5	6	7	8	9	10	11	12	13	14	15	16	17	18	19	20	21	22	23	24	25	26	27	28	29	30
	-	-	-	-	-	-	-	-	-	-	-	-	-	-	-	-	-	-	-	-	-	-	-	-	-	-	-	-	-	-

Out	T	Q	Q	S	S	D	S	T	Q	Q	S	S	D	S	T	Q	Q	S	S	D	S	T	Q	Q	S	S	D	S	T	Q	Q
2019	1	2	3	4	5	6	7	8	9	10	11	12	13	14	15	16	17	18	19	20	21	22	23	24	25	26	27	28	29	30	31
	-	-	-	-	-	-	-	-	-	-	-	-	-	-	-	-	-	-	-	-	-	-	-	-	-	-	-	-	-	-	-

Nov	S	S	D	S	T	Q	Q	S	S	D	S	T	Q	Q	S	S	D	S	T	Q	Q	S	S	D	S	T	Q	Q	S	S
2019	1	2	3	4	5	6	7	8	9	10	11	12	13	14	15	16	17	18	19	20	21	22	23	24	25	26	27	28	29	30
	-	-	-	-	-	-	-	-	-	-	-	-	-	-	-	-	-	-	-	-	-	-	-	-	-	-	-	-	-	-

Dez	D	S	T	Q	Q	S	S	D	S	T	Q	Q	S	S	D	S	T	Q	Q	S	S	D	S	T	Q	Q	S	S	D	S	T
2019	1	2	3	4	5	6	7	8	9	10	11	12	13	14	15	16	17	18	19	20	21	22	23	24	25	26	27	28	29	30	31
	-	-	-	-	-	-	-	-	-	-	-	-	-	-	-	-	-	-	-	-	-	-	-	-	-	-	-	-	-	-	-

Jan	Q	Q	S	S	D	S	T	Q	Q	S	S	D	S	T	Q	Q	S	S	D	S	T	Q	Q	S	S	D	S	T	Q	Q	S
2020	1	2	3	4	5	6	7	8	9	10	11	12	13	14	15	16	17	18	19	20	21	22	23	24	25	26	27	28	29	30	31
	-	-	-	-	-	-	-	-	-	-	-	-	-	-	-	-	-	-	-	-	-	-	-	-	-	-	-	-	-	-	-

Fev	S	D	S	T	Q	Q	S	S	D	S	T	Q	Q	S	S	D	S	T	Q	Q	S	S	D	S	T	Q	Q	S	S
2020	1	2	3	4	5	6	7	8	9	10	11	12	13	14	15	16	17	18	19	20	21	22	23	24	25	26	27	28	29
	-	-	-	-	-	-	-	-	-	-	-	-	-	-	-	-	-	-	-	-	-	-	-	-	-	-	-	-	-

 Época baixa  Período promocional

Alojamentos Turísticos  
Isère - Ródano Alpes  
**Apartamento**


8  
[Reservar](#)

Calendário das disponibilidades - a partir de : Fevereiro 2020

Mar	D	S	T	Q	Q	S	S	D	S	T	Q	Q	S	S	D	S	T	Q	Q	S	S	D	S	T							
2020	1	2	3	4	5	6	7	8	9	10	11	12	13	14	15	16	17	18	19	20	21	22	23	24	25	26	27	28	29	30	31





Abr	Q	Q	S	S	D	S	T	Q	Q	S	S	D	S	T	Q	Q	S	S	D	S	T	Q	Q							
2020	1	2	3	4	5	6	7	8	9	10	11	12	13	14	15	16	17	18	19	20	21	22	23	24	25	26	27	28	29	30

 Época baixa

 Período promocional

[Mês : Seguinte >>](#)

Preços de aluguer - Apartamento - de 4 até 5 Pessoa(s)

Preços	Noite	Fim-de-semana	Semana	2 semanas	Mês
 Época baixa	-	-	150€ (Sábado)	250€ (Sábado)	-
 Época média	-	-	300€ (Sábado)	500€ (Sábado)	-
 Época alta	-	-	600€ (Sábado)	1000€ (Sábado)	-
 Especial festas	-	-	500€ (Sábado)	800€ (Sábado)	-
 Período promocional	-	-	200€ (Sábado)	350€ (Sábado)	-

(Dia de chegada)

[Reservar](#)

Nº classificado 35586

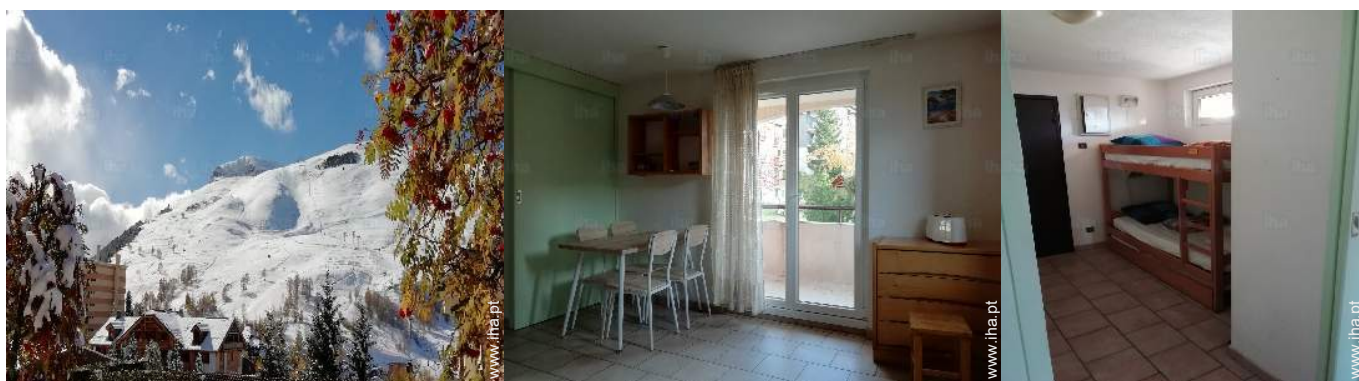
www.iha.pt



>> ALUGUERES PARA FÉRIAS

DE PARTICULAR A PARTICULAR





### Condições de reservas

#### • Reserva

- Pagamento no acto da reserva : 30% do montante do aluguer
- Pagamento do valor restante : 3 semanas antes da estadia
- Sinal pedido : 400€

#### • Arrendamento

- Despesas correntes incluídas
- Taxa de estadia à parte

### Modos de pagamento aceites

- Transferência bancária
- Cheque bancário
- Cheque do banco
- Dinheiro

▶ Reservar

▶ Contactar o proprietário

Contacte directamente os proprietários

[www.iha.pt](http://www.iha.pt)  
N° classificado  
35586  
>> Reservar <<

### Contacto

Línguas faladas



N° classificado 35586

[www.iha.pt](http://www.iha.pt)

