

# Alojamentos Turísticos Baía de Lübeck "Villa am Meer"



**Apartamento** no 1º andar, entrada comum, num(a) Casa com 1 andar

**Ambiente** : propício para o repouso, calmo

**Capacidade** : de 1 até 4 pessoa(s)

**Quarto(s)** : 1

**Divisões** : 2

Grömitz - Schleswig Holstein

Alemanha

Reserva : +49 (0) 1722924792 (Alemanha)

Nº classificado 7915

www.iha.pt



## Alojamentos Turísticos



Apartamento no 1º andar, entrada comum,  
num(a) Casa com 1 andar

- Ideal para público em geral, família
- Vista : desafogada
- Ambiente : propício para o repouso, calmo
- Exposição : Nordeste

## Os extras

### • Estacionamento :

Estacionamento ar-livre : 1 lugar(es)  
reservado(s).



casa(s) de banho

## Meio envolvente & localização



Mar



Golfe



Equitação

### Lazeres

#### • Lazeres a menos de 20 km / 12 milhas :

Banhos, Gaivotas, mergulho com tubo, mergulho submarino, bóia puxada, esqui náutico, jet ski, prancha à vela, vela, golfe, ténis, caminho de passeio, caminho costeiro/florestal, percurso, excursão de barco, passeio a cavalo, passeio de burro, minigolfe, voleibol, pesca, pesca à linha

#### • Enquadramento :

Escola de vela, escola de mergulho, escola de ténis

#### • Atracções e lazer :

Bar/pub, restaurante, cinema, parque de lazer, zoo/parque zoológico, centro de fitness

### Meio envolvente

#### • Lugar pitoresco :

Mar/oceano 100m  
Praia 100m  
Praia de naturismo 4km  
Piscina pública 200m  
Corte de ténis público 800m  
Campo de golfe 9 buracos 1,5km  
Campo de golfe 18 buracos 1,5km  
Base naval >50km  
Spot windsurf 2km  
Spot surf 2,5km  
Base náutica 2,5km  
Falésia 2,5km  
Floresta 4km  
Porto de recreio 2,5km

#### • Comodidades :

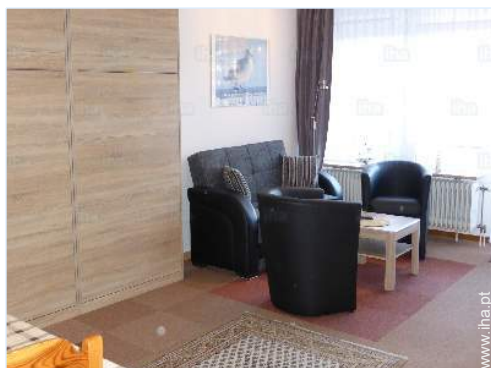
Infantário 1,5km  
Centro da cidade 100m  
Paragem/estação de autocarros 200m  
Ligação praia por autocarro 100m  
Aluguer bicicletas/BTT 200m  
Aluguer de barco 2,5km  
Aluguer de material de mergulho 2,5km  
Padaria <50m  
Pequenos comércios 100m  
Supermercado 100m  
Cabeleireiro 200m  
Cyber café 200m  
Banco 300m  
Caixa automático multibanco 300m  
Farmácia 500m  
Médico 500m  
Hospital 10km



cabine noite



loggia



sala de estar

### Interior

- **Capacidade de acolhimento :**  
de 1 até 4 pessoa(s) (2 adultos, 2 criança(s))
- **Área habitável :**  
45m<sup>2</sup>
- **Divisões interiores :**  
2 divisões, 1 quarto(s), cabine noite, 1 casa (s) de banho, 1 WC, sala de estar, cozinha independente, copa, loggia
- **Dormida - cama(s) :**  
2 cama(s) convertível/eis dupla(s), 2 cama (s) simple(s)
- **Conforto :**  
Elevador, TV, sistema hifi, jogos de sociedade, cabo/satélite, guarda-fatos, aquecimento central, cortinas, vídeo porteiro
- **Equipamento doméstico :**  
Louça/talheres, utensílios e trem de cozinha, cafeteira, cafeteira eléctrica, chaleira eléctrica, fogão eléctrico, placa, exaustor, frigorífico, máquina de secar roupa, aspirador

### Exterior

- **Instalação exterior :**  
Varandim 15m<sup>2</sup>
- **Equipamentos exteriores :**  
Mesa(s) de jardim, cadeira(s) de jardim



copa

### Serviços

### Informações práticas

- **Informações práticas**  
Crianças aceites  
Aluguer não fumadores, transporte pessoal recomendado  
Água : quente/fria  
Energia eléctrica : 220V / 60Hz  
Corrente eléctrica : sector



sala de estar



Álbum fotográfico - 1



casa(s) de banho



loggia



cabine noite



sala de estar



sala de estar

Álbum fotográfico - 2



copa



sala de estar



sala de estar



cabine noite



cabine noite



quarto



quarto



quarto



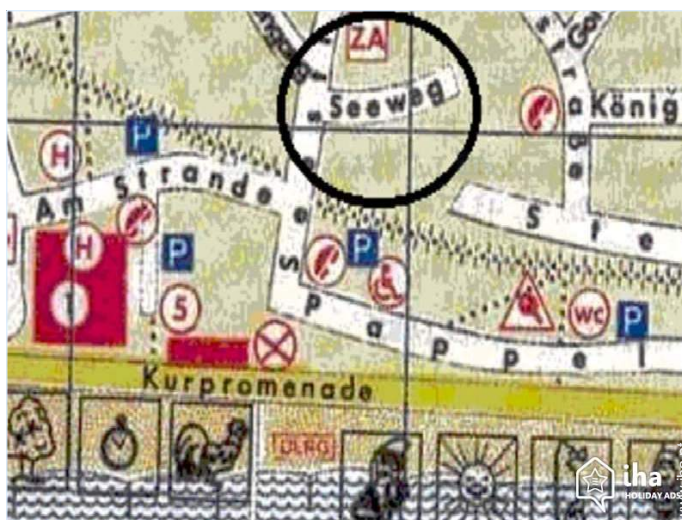
cozinha



casa(s) de banho



### Mapa de acesso



### Localização & Acessos



Coordenadas GPS em graus, minutos e segundos: Latitude 54°9'4.932"N - Longitude 10°57'30.888"E ([Alojamento](#))

#### Morada

→ Seeweg 2  
23743 Grömitz

#### • Auto-estrada (saída) A1

→ Neustadt in Holstein, Schleswig Holstein,  
Alemanha  
→ Distância : 10km

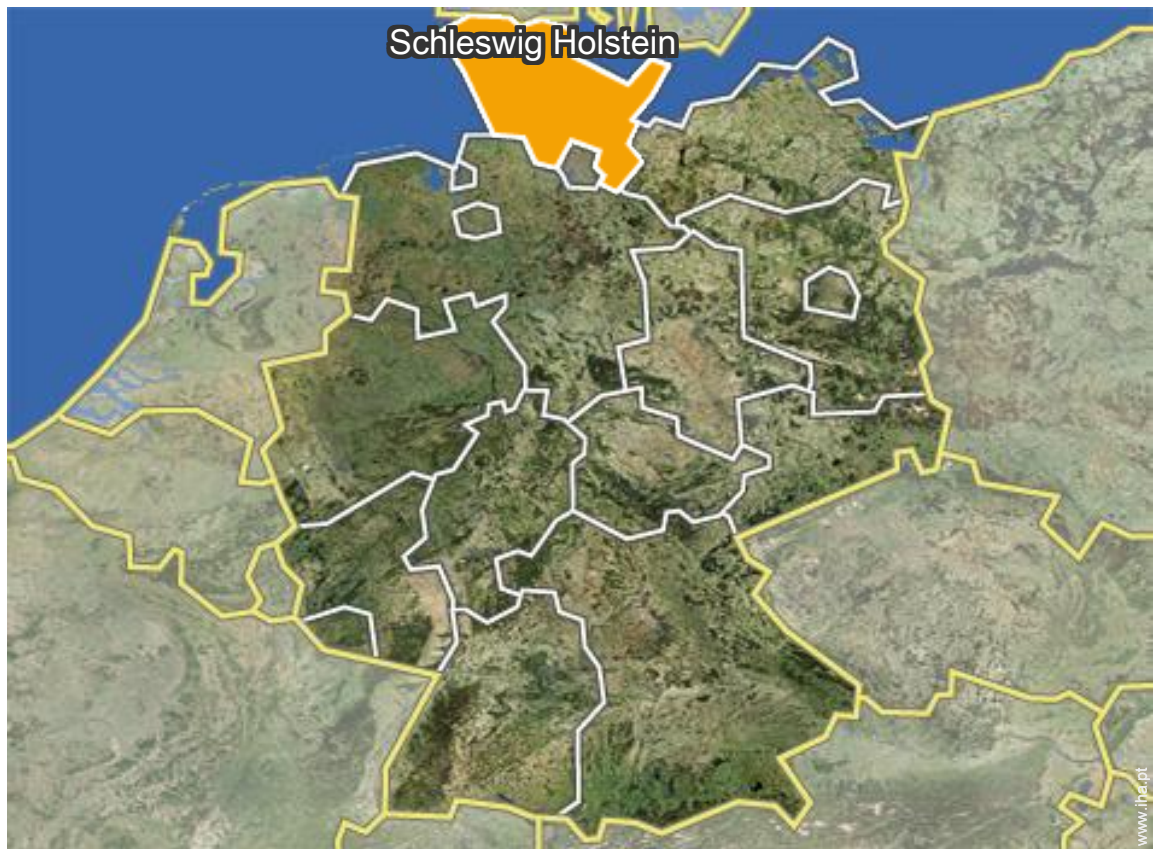
- Lübeck : (95km)
- Neustadt in Holstein : (12km)

### Contacto

Línguas  
faladas



Localização



Alojamentos Turísticos  
Schleswig Holstein - Baía de Lübeck  
"Villa am Meer"

Calendário das disponibilidades - a partir de : Dezembro 2017

Dez	S	S	D	S	T	Q	Q	S	S	D	S	T	Q	Q	S	S	D	S	T	Q	Q	S	S	D	S	T	Q	Q	S	S	D
2017	1	2	3	4	5	6	7	8	9	10	11	12	13	14	15	16	17	18	19	20	21	22	23	24	25	26	27	28	29	30	31

Jan	S	T	Q	Q	S	S	D	S	T	Q	Q	S	S	D	S	T	Q	Q	S	S	D	S	T	Q	Q	S	S	D	S	T	Q
2018	1	2	3	4	5	6	7	8	9	10	11	12	13	14	15	16	17	18	19	20	21	22	23	24	25	26	27	28	29	30	31

Fev	Q	S	S	D	S	T	Q	Q	S	S	D	S	T	Q	Q	S	S	D	S	T	Q	Q	S	S	D	S	T	Q	
2018	1	2	3	4	5	6	7	8	9	10	11	12	13	14	15	16	17	18	19	20	21	22	23	24	25	26	27	28	

Mar	Q	S	S	D	S	T	Q	Q	S	S	D	S	T	Q	Q	S	S	D	S	T	Q	Q	S	S	D	S	T	Q	Q	S	S
2018	1	2	3	4	5	6	7	8	9	10	11	12	13	14	15	16	17	18	19	20	21	22	23	24	25	26	27	28	29	30	31

Abr	D	S	T	Q	Q	S	S	D	S	T	Q	Q	S	S	D	S	T	Q	Q	S	S	D	S	T	Q	Q	S	S	D	S
2018	1	2	3	4	5	6	7	8	9	10	11	12	13	14	15	16	17	18	19	20	21	22	23	24	25	26	27	28	29	30

Mai	T	Q	Q	S	S	D	S	T	Q	Q	S	S	D	S	T	Q	Q	S	S	D	S	T	Q	Q	S	S	D	S	T	Q	Q
2018	1	2	3	4	5	6	7	8	9	10	11	12	13	14	15	16	17	18	19	20	21	22	23	24	25	26	27	28	29	30	31

Jun	S	S	D	S	T	Q	Q	S	S	D	S	T	Q	Q	S	S	D	S	T	Q	Q	S	S	D	S	T	Q	Q	S	S
2018	1	2	3	4	5	6	7	8	9	10	11	12	13	14	15	16	17	18	19	20	21	22	23	24	25	26	27	28	29	30

Jul	D	S	T	Q	Q	S	S	D	S	T	Q	Q	S	S	D	S	T	Q	Q	S	S	D	S	T	Q	Q	S	S	D	S	T
2018	1	2	3	4	5	6	7	8	9	10	11	12	13	14	15	16	17	18	19	20	21	22	23	24	25	26	27	28	29	30	31

Ago	Q	Q	S	S	D	S	T	Q	Q	S	S	D	S	T	Q	Q	S	S	D	S	T	Q	Q	S	S	D	S	T	Q	Q	S
2018	1	2	3	4	5	6	7	8	9	10	11	12	13	14	15	16	17	18	19	20	21	22	23	24	25	26	27	28	29	30	31

Set	S	D	S	T	Q	Q	S	S	D	S	T	Q	Q	S	S	D	S	T	Q	Q	S	S	D	S	T	Q	Q	S	S	D
2018	1	2	3	4	5	6	7	8	9	10	11	12	13	14	15	16	17	18	19	20	21	22	23	24	25	26	27	28	29	30

Época baixa      Época alta      Reservado



Calendário das disponibilidades - a partir de : Setembro 2018

Out	S	T	Q	Q	S	S	D	S	T	Q	Q	S	S	D	S	T	Q	Q	S	S	D	S	T	Q	Q	S	S	D	S	T	Q
2018	1	2	3	4	5	6	7	8	9	10	11	12	13	14	15	16	17	18	19	20	21	22	23	24	25	26	27	28	29	30	31
	-	-	-	-	-	-	-	-	-	-	-	-	-	-	-	-	-	-	-	-	-	-	-	-	-	-	-	-	-	-	-

Nov	Q	S	S	D	S	T	Q	Q	S	S	D	S	T	Q	Q	S	S	D	S	T	Q	Q	S	S	D	S	T	Q	Q	S
2018	1	2	3	4	5	6	7	8	9	10	11	12	13	14	15	16	17	18	19	20	21	22	23	24	25	26	27	28	29	30
	-	-	-	-	-	-	-	-	-	-	-	-	-	-	-	-	-	-	-	-	-	-	-	-	-	-	-	-	-	-

■ Época baixa ■ Época alta ■ Reservado

[Mês : Seguinte >>](#)

Preços de aluguer - Apartamento - de 1 até 4 Pessoa(s)

Preços	Noite	Fim-de-semana	Semana	2 semanas	Mês
<span style="color: green;">■</span> Época baixa	75€ ↓ > 5	-	555€	-	-
<span style="color: blue;">■</span> Época média	90€ ↓ > 5	-	652€	-	-
<span style="color: red;">■</span> Época alta	110€ ↓ > 5	-	799€	-	-

↓ Preço decrescente > Mínimo Noite

[Reservar](#)

Condições de reservas

- **Reserva**  
→ Pagamento no acto da reserva : 40% do montante do aluguer  
→ Pagamento do valor restante : 1 mês antes da estadia
- **Arrendamento**  
→ Despesas correntes incluídas  
→ Taxa de estadia à parte  
→ Serviço limpeza partida incluída

Modos de pagamento aceites

- Transferência bancária

[▶ Reservar](#)

[▶ Contactar o proprietário](#)

Contacte directamente os proprietários

[www.iha.pt](http://www.iha.pt)  
Nº classificado  
7915  
>> [Reservar](#) <<

Contacto

Línguas faladas

