

Alojamentos Turísticos

Giurdignano

Casa



Casa, individual, piso térreo, entrada individual, num(a) Aldeamento

Ambiente : urbano, histórico

Capacidade : de 4 até 10 pessoa(s)

Quarto(s) : 3

Divisões : 3

Giurdignano - Província de Lecce (LE) - Puglia

Itália

Nº classificado 66443

www.iha.pt



>> ALUGUERES PARA FÉRIAS

DE PARTICULAR A PARTICULAR

Alojamentos Turísticos



Casa, individual, piso térreo, entrada individual, num(a) Aldeamento

- **Ideal para grupo, solteiro(s)**
- **Vista** : desafogada, cidade, rua/avenida, nocturna cintilante
- **Ambiente** : urbano, histórico
- **Exposição** : Est

Meio envolvente & localização



Mar



Equitação



Pesca

Lazeres

- **Lazeres a menos de 20 km / 12 milhas :**

Banhos, mergulho submarino, surf, prancha à vela, ténis, caminho de passeio, caminho costeiro/florestal, BTT (itinerário circuito), excursão de barco, passeio a cavalo, pesca, pesca desportiva, pesca submarina, terreno de petanca

- **Enquadramento :**

Escola de mergulho

- **Atrações e lazer :**

Bar/pub, discoteca, restaurante, cinema, cinema de Verão, karaoke, parque e jardim, local histórico, loja de artesanato, termas

Meio envolvente

- **Lugar pitoresco :**

Mar/oceano 4km
Praia 4km
Falésia 4km
Plano de água 4km

- **Comodidades :**

Centro da cidade <50m
Padaria <50m
Pequenos comércioos 300m
Supermercado <50m
Correios <50m
Farmácia <50m
Médico <50m
Hospital 10km



cozinha



quarto



quarto principal

Nº classificado 66443

www.ihap.pt





quarto

Exterior

- Área do terreno :
600m²
- Instalação exterior :
Miradouro
- Equipamentos exteriores :
Mesa(s) de jardim



quarto

Interior

- Capacidade de acolhimento :
de 4 até 10 pessoa(s) (10 adultos)
- Área habitável :
250m²
- Divisões interiores :
3 divisões, 3 quarto(s), 2 casa(s) de banho,
3 duche(s), 2 WC, sala de estar 30m², salão
30m², cozinha independente, sala de jantar,
lavandaria self-service, varanda
- Dormida - cama(s) :
4 cama(s) de casal, 12 cama(s) simple(s)
- Conforto :
Lareira, TV, guarda-fatos, armário, mosquitoiro
nas janelas, ventilador portátil, aquecimento
central, estores, vidros duplos
- Equipamento doméstico :
Louça/talheres, cafeteira, fogão a gás,
exaustor, frigorífico, congelador, máquina de
lavar roupa

Serviços

- Roupa de casa :
Lençóis, Almofadas(s)
- Refeições :
Pequeno-almoço

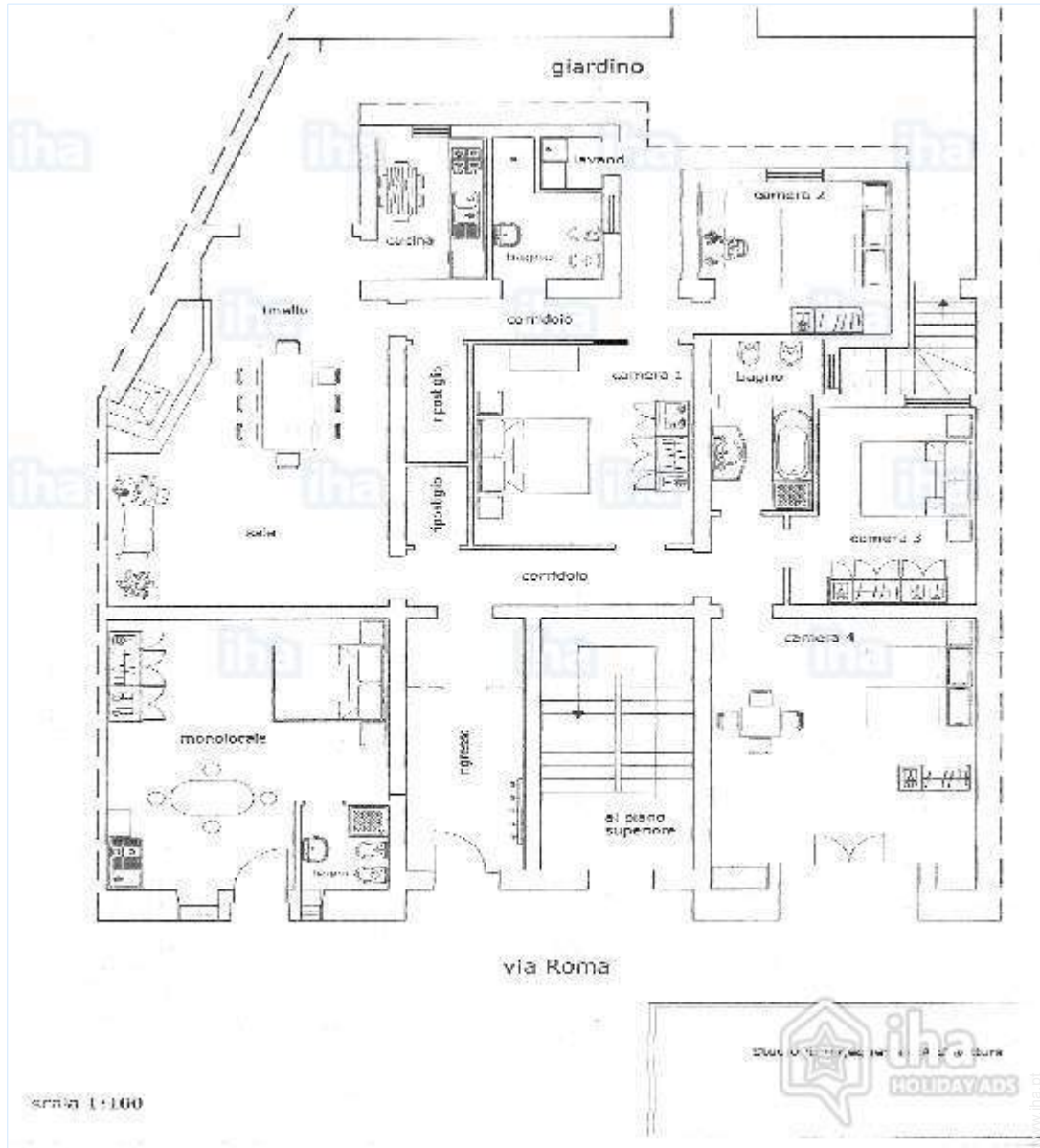
Informações práticas

- **Informações práticas**
Cobertura de rede telemóvel, transporte
pessoal recomendado
Água : quente/fria
Energia eléctrica : 220-240V / 50Hz
Corrente eléctrica : gerador colectivo



quarto

Planta interior



Álbum fotográfico - 1



sala de estar



cozinha



quarto principal



quarto



quarto

Nº classificado 66443

www.iha.pt



Álbum fotográfico - 2



quarto



quarto



casa(s) de banho



casa(s) de banho



miradouro



Divisões interiores

Localização



Localização & Acessos



Coordenadas GPS em graus, minutos e segundos: Latitude 40°7'27"N - Longitude 18°25'50"E (Alojamento)

Morada

→ Via Roma 31
73020 Giurdignano

• Aeroporto Papola Casale

→ Brindisi, Província de Brindisi, Puglia,
Itália

→ Distância : 85km

- Otranto : (5km)
- Santa Cesarea Terme : (10km)
- Santa Maria di Leuca : (40km)

Contacto

Línguas
faladas



Calendário das disponibilidades - a partir de : Janeiro 2019

Jan	T	Q	Q	S	S	D	S	T	Q	Q	S	S	D	S	T	Q	Q	S	S	D	S	T	Q	Q							
2019	1	2	3	4	5	6	7	8	9	10	11	12	13	14	15	16	17	18	19	20	21	22	23	24	25	26	27	28	29	30	31
																	-	-	-	-	-	-	-	-	-	-	-	-	-	-	

Fev	S	S	D	S	T	Q	Q	S	S	D	S	T	Q	Q	S	S	D	S	T	Q	Q	S	S	D	S	T	Q	Q	
2019	1	2	3	4	5	6	7	8	9	10	11	12	13	14	15	16	17	18	19	20	21	22	23	24	25	26	27	28	
	-	-	-	-	-	-	-	-	-	-	-	-	-	-	-	-	-	-	-	-	-	-	-	-	-	-	-	-	-

Mar	S	S	D	S	T	Q	Q	S	S	D	S	T	Q	Q	S	S	D	S	T	Q	Q	S	S	D	S	T	Q	Q	S	S	D
2019	1	2	3	4	5	6	7	8	9	10	11	12	13	14	15	16	17	18	19	20	21	22	23	24	25	26	27	28	29	30	31
	-	-	-	-	-	-	-	-	-	-	-	-	-	-	-	-	-	-	-	-	-	-	-	-	-	-	-	-	-	-	-

Abr	S	T	Q	Q	S	S	D	S	T	Q	Q	S	S	D	S	T	Q	Q	S	S	D	S	T	Q	Q	S	S	D	S	T
2019	1	2	3	4	5	6	7	8	9	10	11	12	13	14	15	16	17	18	19	20	21	22	23	24	25	26	27	28	29	30
	-	-	-	-	-	-	-	-	-	-	-	-	-	-	-	-	-	-	-	-	-	-	-	-	-	-	-	-	-	-

Mai	Q	Q	S	S	D	S	T	Q	Q	S	S	D	S	T	Q	Q	S	S	D	S	T	Q	Q	S	S	D	S	T	Q	Q	S
2019	1	2	3	4	5	6	7	8	9	10	11	12	13	14	15	16	17	18	19	20	21	22	23	24	25	26	27	28	29	30	31
	-	-	-	-	-	-	-	-	-	-	-	-	-	-	-	-	-	-	-	-	-	-	-	-	-	-	-	-	-	-	-

Jun	S	D	S	T	Q	Q	S	S	D	S	T	Q	Q	S	S	D	S	T	Q	Q	S	S	D	S	T	Q	Q	S	S	D
2019	1	2	3	4	5	6	7	8	9	10	11	12	13	14	15	16	17	18	19	20	21	22	23	24	25	26	27	28	29	30
	-	-	-	-	-	-	-	-	-	-	-	-	-	-	-	-	-	-	-	-	-	-	-	-	-	-	-	-	-	-

Jul	S	T	Q	Q	S	S	D	S	T	Q	Q	S	S	D	S	T	Q	Q	S	S	D	S	T	Q	Q	S	S	D	S	T	Q
2019	1	2	3	4	5	6	7	8	9	10	11	12	13	14	15	16	17	18	19	20	21	22	23	24	25	26	27	28	29	30	31
	-	-	-	-	-	-	-	-	-	-	-	-	-	-	-	-	-	-	-	-	-	-	-	-	-	-	-	-	-	-	-

Ago	Q	S	S	D	S	T	Q	Q	S	S	D	S	T	Q	Q	S	S	D	S	T	Q	Q	S	S	D	S	T	Q	Q	S	S
2019	1	2	3	4	5	6	7	8	9	10	11	12	13	14	15	16	17	18	19	20	21	22	23	24	25	26	27	28	29	30	31
	-	-	-	-	-	-	-	-	-	-	-	-	-	-	-	-	-	-	-	-	-	-	-	-	-	-	-	-	-	-	-

Set	D	S	T	Q	Q	S	S	D	S	T	Q	Q	S	S	D	S	T	Q	Q	S	S	D	S	T	Q	Q	S	S	D	S
2019	1	2	3	4	5	6	7	8	9	10	11	12	13	14	15	16	17	18	19	20	21	22	23	24	25	26	27	28	29	30
	-	-	-	-	-	-	-	-	-	-	-	-	-	-	-	-	-	-	-	-	-	-	-	-	-	-	-	-	-	-

Out	T	Q	Q	S	S	D	S	T	Q	Q	S	S	D	S	T	Q	Q	S	S	D	S	T	Q	Q	S	S	D	S	T	Q	Q
2019	1	2	3	4	5	6	7	8	9	10	11	12	13	14	15	16	17	18	19	20	21	22	23	24	25	26	27	28	29	30	31
	-	-	-	-	-	-	-	-	-	-	-	-	-	-	-	-	-	-	-	-	-	-	-	-	-	-	-	-	-	-	




Calendário das disponibilidades - a partir de : Outubro 2019

Nov	S	S	D	S	T	Q	Q	S	S	D	S	T	Q	Q	S	S	D	S	T	Q	Q	S	S							
2019	1	2	3	4	5	6	7	8	9	10	11	12	13	14	15	16	17	18	19	20	21	22	23	24	25	26	27	28	29	30
	-	-	-	-	-	-	-	-	-	-	-	-	-	-	-	-	-	-	-	-	-	-	-	-	-	-	-	-	-	-

Dez	D	S	T	Q	Q	S	S	D	S	T	Q	Q	S	S	D	S	T	Q	Q	S	S	D	S	T							
2019	1	2	3	4	5	6	7	8	9	10	11	12	13	14	15	16	17	18	19	20	21	22	23	24	25	26	27	28	29	30	31
	-	-	-	-	-	-	-	-	-	-	-	-	-	-	-	-	-	-	-	-	-	-	-	-	-	-	-	-	-	-	

[Mês : Seguinte >>](#)

Preços de aluguer - Casa - de 4 até 10 Pessoa(s)

Preços	Noite	Fim-de-semana	Semana	2 semanas	Mês
 Época baixa	25€	50€	170€	340€	600€
 Época média	30€	60€	200€	400€	700€
 Época alta	35€	70€	240€	480€	900€

[Reservar](#)

Condições de reservas

• Reserva

→ Pagamento no acto da reserva :
30% do montante do aluguer
→ Pagamento do valor restante :
1 dia antes da estadia

Modos de pagamento aceites

• Visa/Delta/Electron • Transferência bancária • Dinheiro

[▶ Reservar](#)

[▶ Contactar o proprietário](#)

Contacte directamente os proprietários

www.iha.pt
Nº classificado
66443
[>> Reservar <<](#)

Contacto

Línguas faladas

