

# Alojamentos Turísticos

## Flic en Flac

### "Fortuna Beach"

100mts da praia, centro de Flic en Flac 50mts, todo o conforto. Cozinha bem equipada. / C, piscina, guardião de 24/24, Wi-Fi ilimitado. Um must-see. Serviço impecável



**Estúdio** no 2º andar, entrada comum, num(a) Imóvel com 3 andares

Ambiente : tropical, agradável

Capacidade : de 1 até 3 pessoa(s)

Quarto(s) : 1

Divisões : 1

Flic en Flac - Ilha Maurícia

**Maurícia**

Reserva : +230 (0) 6983603 (Maurícia)

Nº classificado 19920

[www.iha.pt](http://www.iha.pt)



>> ALUGUERES PARA FÉRIAS

DE PARTICULAR A PARTICULAR

## Alojamentos Turísticos



Estúdio no 2º andar, entrada comum, num (a) Imóvel com 3 andares

• **Ideal para público em geral, casal com bebé**

- **Vista :** montanha, piscina, pôr-do-sol excepcional
- **Ambiente :** tropical, agradável

" 25 metros quadrados estúdio está localizado no 2º piso, facilmente acessível por elevador e adequado para crianças e pessoas de todas as idades. Estacionamento privado, adulto e criança natação piscina 6 x 8m e um jacuzzi. Conforto: ar condicionado, cozinha totalmente equipada, cofre, sofá-cama para 2, cadeiras de praia 2, entre outros. Uma cadeira alta, bebê cama e aparelhos churrasco são gratuitas mediante pedido. Lá fora você tem um pequeno terraço, ideal para um churrasco. Wi - Fi gratuito e ilimitado. Limpeza completa inclui mais uma semana. O linho (toalhas, toalhas de chá) e roupa de cama são fornecidos. Durante a sua estadia, você pode usar a máquina de lavar. Paragem de autocarros está a uma curta distância a pé. "

## Os extras

• **Piscina :**

Piscina na residência, rectangular (comprimento 9m, largura 4m), transbordante, sistema iluminação, duche exterior (aberta de '01 Janeiro' a '31 Dezembro')

• **Estacionamento :**

Estacionamento coberto : 1 colectivo(s)/ lugar de garagem. Estacionamento ar-livre : 1 na residência.

• **Vantagens :**

Jacuzzi

• **Equipamentos para bebés :**

Cadeira de bebé

## Meio envolvente & localização



Mar



Pesca

" Flic en Flac está localizado na costa oeste da ilha, numa encantadora aldeia, Flic en Flac também é famoso por ser uma das mais belas praias do país: mais de um quilómetro de areia branca Imaculada, enfrentando o turquesa e cristalina das águas da lagoa paraíso. Outros activos inegáveis: a proximidade dos famosos clubes de pesca de rio preto. "

### Lazeres

• **Lazeres a menos de 20 km / 12 milhas :**

Banhos, mergulho com tubo, mergulho submarino, excursão de barco, pesca, pesca desportiva, pesca à linha

• **Enquadramento :**

Escola de mergulho

• **Atracções e lazer :**

Bar/pub, discoteca, restaurante, loja de artesanato

### Meio envolvente

• **Lugar pitoresco :**

Mar/oceano 100m  
Praia 100m

• **Comodidades :**

Centro aldeia <50m  
Paragem/estação de autocarros <50m  
Aluguer bicicletas/BTT <50m  
Aluguer de moto/scooter <50m  
Aluguer de veículos <50m  
Aluguer de material de mergulho 100m  
Padaria <50m  
Pequenos comércio <50m  
Supermercado <50m  
Correios 100m  
Banco 200m  
Caixa automático multibanco 50m  
Médico 200m



Conforto interior e equipamentos



vista sobre piscina



vigilante/porteiro

### Exterior

- **Instalação exterior :**  
Terraço coberto 5m<sup>2</sup>
- **Ambiente exterior :**  
Terreno fechado
- **Equipamentos exteriores :**  
Duche exterior, WC exterior



a decoração

### Interior

- **Capacidade de acolhimento :**  
de 1 até 3 pessoa(s) (2 adultos, 1 criança(s))
- **Área habitável :**  
25m<sup>2</sup>
- **Divisões interiores :**  
1 divisões, 1 quarto(s), 1 duche(s), 1 WC, cozinha americana, copa
- **Dormida - cama(s) :**  
1 cama(s) king-size(s), 2 sofá(s) cama 2 pessoas, 1 cama(s) de bebé
- **Conforto :**  
Elevador, TV, leitor de DVD, telefone, wi-fi, armário, cofre, secador de cabelo, ar condicionado (totalmente), cortinas
- **Equipamento doméstico :**  
Louça/talheres, cafeteira, chaleira eléctrica, torradeira, fogão a gás, micro-ondas, frigorífico, máquina de lavar roupa, ferro de engomar

### Serviços

- **Roupa de casa :**  
Lençóis (1 vez(es)/semana), Toalhas (1 vez(es)/semana), Cobertor(es), Edredão/ões, Almofadas(s)
- **Casa :**  
Serviço de limpeza (1 vez(es)/semana), Limpeza de partida, Vigilante/porteiro, Parque de estacionamento, Transporte estação/aeroporto possível como extra

### Informações práticas

- **Informações práticas**  
Crianças aceites  
Animais não aceites  
Cobertura de rede telemóvel  
Água : quente/fria  
Energia eléctrica : 220-240V / 50Hz



o imóvel



Álbum fotográfico - 1



vista sobre piscina



Conforto interior e equipamentos



vigilante/porteiro



o imóvel



a decoração



Álbum fotográfico - 2



cama(s) king-size(s)



disposição interior



canto cozinha



WC



Álbum fotográfico - 3



piscina na residência



Imóvel



### Mapa de acesso



### Localização & Acessos

" O complexo situa-se na frente do prédio de segundo após o supermercado Spar. Um metros de reta aproximadamente 50 ou 2 minutos a pé do Spar. Todas as instalações principais estão próximas, tais como restaurantes, paragem de autocarro, os bares, a polícia, ATMs, operadores turísticos e aluguel de carros. "



Coordenadas GPS em graus, minutos e segundos: Latitude 20°16'48"S - Longitude 57°22'8"E (Alojamento)

#### Morada

→ 11 Fortuna Beach  
Avenue Des Kestrels

• [Aeroporto Sir Seewoosagur Ramgoolam](#)

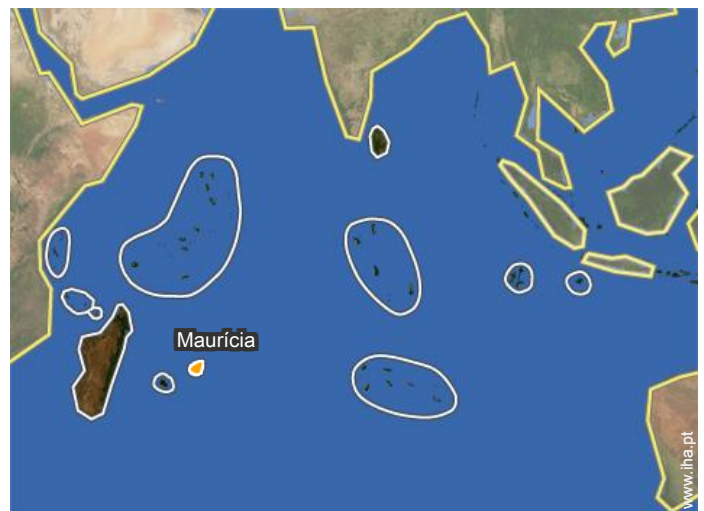
→ Plaisance, Ilha Maurícia, Maurícia  
→ Distância : 37km  
→ Tempo : 45'

### Contacto

Línguas  
faladas



Localização





Calendário das disponibilidades - a partir de : Setembro 2019

Set	D	S	T	Q	Q	S	S	D	S	T	Q	Q	S	S	D	S	T	Q	Q	S	S	D	S	T	Q	Q	S	S	D	S	
2019	1	2	3	4	5	6	7	8	9	10	11	12	13	14	15	16	17	18	19	20	21	22	23	24	25	26	27	28	29	30	

Out	T	Q	Q	S	S	D	S	T	Q	Q	S	S	D	S	T	Q	Q	S	S	D	S	T	Q	Q	S	S	D	S	T	Q	Q
2019	1	2	3	4	5	6	7	8	9	10	11	12	13	14	15	16	17	18	19	20	21	22	23	24	25	26	27	28	29	30	31
	-	-	-	-	-	-	-	-	-	-	-	-	-	-	-	-	-	-	-	-	-	-	-	-	-	-	-	-	-	-	-

Nov	S	S	D	S	T	Q	Q	S	S	D	S	T	Q	Q	S	S	D	S	T	Q	Q	S	S	D	S	T	Q	Q	S	S	
2019	1	2	3	4	5	6	7	8	9	10	11	12	13	14	15	16	17	18	19	20	21	22	23	24	25	26	27	28	29	30	
	-	-	-	-	-	-	-	-	-	-	-	-	-	-	-	-	-	-	-	-	-	-	-	-	-	-	-	-	-	-	-

Dez	D	S	T	Q	Q	S	S	D	S	T	Q	Q	S	S	D	S	T	Q	Q	S	S	D	S	T	Q	Q	S	S	D	S	T
2019	1	2	3	4	5	6	7	8	9	10	11	12	13	14	15	16	17	18	19	20	21	22	23	24	25	26	27	28	29	30	31
	-	-	-	-	-	-	-	-	-	-	-	-	-	-	-	-	-	-	-	-	-	-	-	-	-	-	-	-	-	-	-

Jan	Q	Q	S	S	D	S	T	Q	Q	S	S	D	S	T	Q	Q	S	S	D	S	T	Q	Q	S	S	D	S	T	Q	Q	S
2020	1	2	3	4	5	6	7	8	9	10	11	12	13	14	15	16	17	18	19	20	21	22	23	24	25	26	27	28	29	30	31
	-	-	-	-	-	-	-	-	-	-	-	-	-	-	-	-	-	-	-	-	-	-	-	-	-	-	-	-	-	-	-

Fev	S	D	S	T	Q	Q	S	S	D	S	T	Q	Q	S	S	D	S	T	Q	Q	S	S	D	S	T	Q	Q	S	S	
2020	1	2	3	4	5	6	7	8	9	10	11	12	13	14	15	16	17	18	19	20	21	22	23	24	25	26	27	28	29	
	-	-	-	-	-	-	-	-	-	-	-	-	-	-	-	-	-	-	-	-	-	-	-	-	-	-	-	-	-	-

Mar	D	S	T	Q	Q	S	S	D	S	T	Q	Q	S	S	D	S	T	Q	Q	S	S	D	S	T	Q	Q	S	S	D	S	T
2020	1	2	3	4	5	6	7	8	9	10	11	12	13	14	15	16	17	18	19	20	21	22	23	24	25	26	27	28	29	30	31
	-	-	-	-	-	-	-	-	-	-	-	-	-	-	-	-	-	-	-	-	-	-	-	-	-	-	-	-	-	-	-

Abr	Q	Q	S	S	D	S	T	Q	Q	S	S	D	S	T	Q	Q	S	S	D	S	T	Q	Q	S	S	D	S	T	Q	Q
2020	1	2	3	4	5	6	7	8	9	10	11	12	13	14	15	16	17	18	19	20	21	22	23	24	25	26	27	28	29	30
	-	-	-	-	-	-	-	-	-	-	-	-	-	-	-	-	-	-	-	-	-	-	-	-	-	-	-	-	-	-

Mai	S	S	D	S	T	Q	Q	S	S	D	S	T	Q	Q	S	S	D	S	T	Q	Q	S	S	D	S	T	Q	Q	S	S	D
2020	1	2	3	4	5	6	7	8	9	10	11	12	13	14	15	16	17	18	19	20	21	22	23	24	25	26	27	28	29	30	31
	-	-	-	-	-	-	-	-	-	-	-	-	-	-	-	-	-	-	-	-	-	-	-	-	-	-	-	-	-	-	-

Jun	S	T	Q	Q	S	S	D	S	T	Q	Q	S	S	D	S	T	Q	Q	S	S	D	S	T	Q	Q	S	S	D	S	T
2020	1	2	3	4	5	6	7	8	9	10	11	12	13	14	15	16	17	18	19	20	21	22	23	24	25	26	27	28	29	30
	-	-	-	-	-	-	-	-	-	-	-	-	-	-	-	-	-	-	-	-	-	-	-	-	-	-	-	-	-	-





Calendário das disponibilidades - a partir de : Junho 2020

Jul	Q	Q	S	S	D	S	T	Q	Q	S	S	D	S	T	Q	Q	S	S	D	S	T	Q	Q	S							
2020	1	2	3	4	5	6	7	8	9	10	11	12	13	14	15	16	17	18	19	20	21	22	23	24	25	26	27	28	29	30	31

Ago	S	D	S	T	Q	Q	S	S	D	S	T	Q	Q	S	S	D	S	T	Q	Q	S	S	D	S							
2020	1	2	3	4	5	6	7	8	9	10	11	12	13	14	15	16	17	18	19	20	21	22	23	24	25	26	27	28	29	30	31

[Mês : Seguinte >>](#)

Preços de aluguer - Estúdio - de 1 até 3 Pessoa(s)

Preços	Noite	Fim-de-semana	Semana	2 semanas	Mês
 Época baixa	29€ > 3	-	199€	-	799€
 Época média	35€ > 3	-	239€	-	-
 Época alta	45€ > 5	-	299€	-	-
 Período promocional	25€ > 7	-	-	-	-

> Mínimo Noite

[Reservar](#)

Condições de reservas

• Reserva

→ Pagamento no acto da reserva :  
25% do montante do aluguer  
→ Pagamento do valor restante :  
no acto da entrega das chaves

• Arrendamento

→ Taxa de estadia incluída  
→ Serviço limpeza partida incluída

Modos de pagamento aceites

• Transferência bancária • Dinheiro

[▶ Reservar](#)

[▶ Contactar o proprietário](#)

Contacte directamente os proprietários

[www.iha.pt](http://www.iha.pt)  
Nº classificado  
19920  
[>> Reservar <<](#)

Contacto

Línguas  
faladas

