

# Alojamentos Turísticos

## Fatima

### Chalé



**Chalé**, meiro(a), piso térreo num(a)  
Propriedade

Ambiente : tranquilizador, tranquilo

Capacidade : de 1 até 2 pessoa(s)  
Quarto(s) : 1

Fatima - Quebec

Canadá

Nº classificado 3163

Reserva : +1 (418) 9865114 (Estados Unidos)

[www.iha.pt](http://www.iha.pt)



## Alojamentos Turísticos



Chalé, meeiro(a), piso térreo num(a) Propriedade

- **Ideal para lua-de-mel, casal**
- **Vista** : panorâmica, desafogada, dominante, mar/oceano, campo, porto
- **Ambiente** : tranquilizador, tranquilo
- **Exposição** : Est

## Os extras

- **Vantagens** :  
Croquet

**Privilégios :**  
Acesso directo à praia



vista sudeste

## Meio envolvente & localização



Campo



Golfe



Pesca

### Lazeres

- **Lazeres a menos de 20 km / 12 milhas** :

Passeio de esqui, banhos, surf, prancha à vela, vela, kitesurf, golfe, ténis, caminho de passeio, percurso, passeio a cavalo, bowling, pesca à linha

### Meio envolvente

- **Lugar pitoresco** :

Mar/oceano

Praia

Campo de golfe 18 buracos 7,5km

Plano de água

Porto de recreio 2,5km



fachada



vista este

Nº classificado 3163

[www.iha.pt](http://www.iha.pt)





o apartamento

### Interior

- **Capacidade de acolhimento :**  
de 1 até 2 pessoa(s) (2 adultos)
- **Divisões interiores :**  
1 quarto(s), 1 casa(s) de banho, sala de estar 11m<sup>2</sup>, kitchenet, sala de jantar
- **Dormida - cama(s) :**  
1 cama(s) de casal
- **Conforto :**  
TV, leitor de DVD, computador, cabo/satélite, wi-fi, guarda-roupa, radio despertador, secador de cabelo, jacuzzi, mosquiteiro nas janelas, aquecimento eléctrico, cortinas, estores, vidros duplos
- **Equipamento doméstico :**  
Louça/talheres, utensílios e trem de cozinha, cafeteira, cafeteira eléctrica, torradeira, placa, micro-ondas, exaustor, frigorífico, aspirador, ferro de engomar, tábua de passar a ferro

### Exterior

- **Instalação exterior :**  
Terraço 3m<sup>2</sup>, solarium 15m<sup>2</sup>
- **Ambiente exterior :**  
Relvado 25m<sup>2</sup>
- **Equipamentos exteriores :**  
Barbecue, barbecue a gás, 2 cadeira(s) de jardim, baloiço



vista a partir do quarto

### Serviços

- **Roupa de casa :**  
Lençóis (1 vez(es)/semana), Cobertor(es) (1 vez(es)/semana), Almofadas(s) (1 vez(es)/semana)

### Informações práticas

- **Informações práticas**  
Animais não aceites  
Aluguer não fumadores, cobertura de rede telemóvel  
Água : quente/fria  
Corrente eléctrica : sector



o apartamento

Álbum fotográfico - 1



vista sudeste



vista este



fachada



o apartamento



o apartamento

Álbum fotográfico - 2



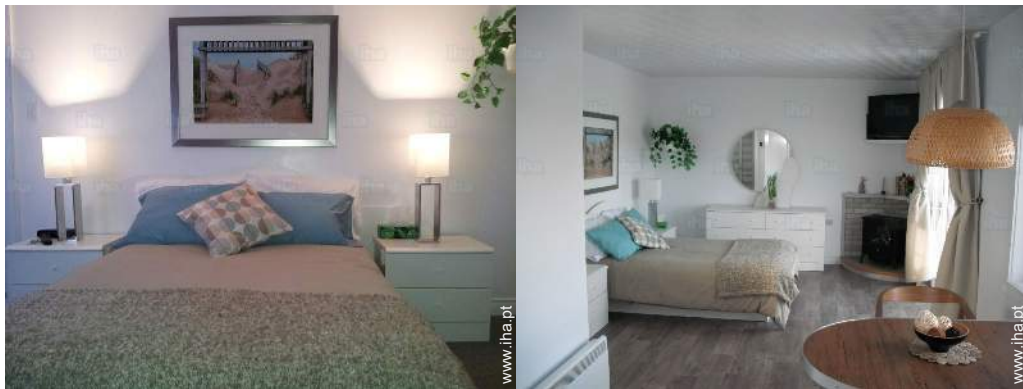
vista a partir do quarto

vista a partir do quarto



vista a partir do terraço

vista de porto



quarto

o apartamento



cozinha

Álbum fotográfico - 3



casa(s) de banho



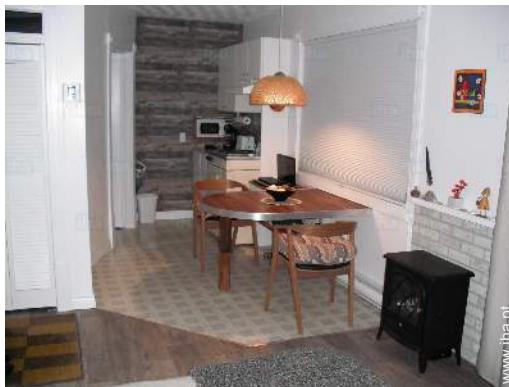
vista este



vista a partir da sala de estar



grande quarto



sala de jantar



Verão



vista sobre o mar

### Localização



### Localização & Acessos



Coordenadas GPS em graus, minutos e segundos: Latitude 47°23'39"N - Longitude 61°51'1"O (Alojamento)

#### Morada

→ 229 rte 199 Fatima  
Iles de la Madeleine

#### • Aeroporto Îles-de-la-Madeleine

→ Havre aux Maisons, Quebec, Canadá  
→ Distância : 5km  
→ Tempo : 15'

#### • Gare marítima Cap aux Meules

→ Cap aux Meules, Quebec, Canadá  
→ Distância : 2km  
→ Tempo : 5'

- Les Îles de la Madeleine : (3km)
- Havre aux Maisons : (10km)
- Cap aux Meules : (5km)

### Contacto

Línguas faladas



Alojamentos Turísticos  
Quebec - Canadá  
**Chalé**

Calendário das disponibilidades - a partir de : Março 2018

Mar	Q	S	S	D	S	T	Q	Q	S	S	D	S	T	Q	Q	S	S	D	S	T	Q	Q	S	S	D	S	T	Q	Q	S	S
2018	1	2	3	4	5	6	7	8	9	10	11	12	13	14	15	16	17	18	19	20	21	22	23	24	25	26	27	28	29	30	31

Abr	D	S	T	Q	Q	S	S	D	S	T	Q	Q	S	S	D	S	T	Q	Q	S	S	D	S	T	Q	Q	S	S	D	S
2018	1	2	3	4	5	6	7	8	9	10	11	12	13	14	15	16	17	18	19	20	21	22	23	24	25	26	27	28	29	30
	-	-	-	-	-	-	-	-	-	-	-	-	-	-	-	-	-	-	-	-	-	-	-	-	-	-	-	-	-	-

Mai	T	Q	Q	S	S	D	S	T	Q	Q	S	S	D	S	T	Q	Q	S	S	D	S	T	Q	Q	S	S	D	S	T	Q	Q
2018	1	2	3	4	5	6	7	8	9	10	11	12	13	14	15	16	17	18	19	20	21	22	23	24	25	26	27	28	29	30	31
	-	-	-	-	-	-	-	-	-	-	-	-	-	-	-	-	-	-	-	-	-	-	-	-	-	-	-	-	-	-	

Jun	S	S	D	S	T	Q	Q	S	S	D	S	T	Q	Q	S	S	D	S	T	Q	Q	S	S	D	S	T	Q	Q	S	S
2018	1	2	3	4	5	6	7	8	9	10	11	12	13	14	15	16	17	18	19	20	21	22	23	24	25	26	27	28	29	30
	-	-	-	-	-	-	-	-	-	-	-	-	-	-	-	-	-	-	-	-	-	-	-	-	-	-	-	-	-	-

Jul	D	S	T	Q	Q	S	S	D	S	T	Q	Q	S	S	D	S	T	Q	Q	S	S	D	S	T	Q	Q	S	S	D	S	T
2018	1	2	3	4	5	6	7	8	9	10	11	12	13	14	15	16	17	18	19	20	21	22	23	24	25	26	27	28	29	30	31
	-	-	-	-	-	-	-	-	-	-	-	-	-	-	-	-	-	-	-	-	-	-	-	-	-	-	-	-	-	-	

Ago	Q	Q	S	S	D	S	T	Q	Q	S	S	D	S	T	Q	Q	S	S	D	S	T	Q	Q	S	S	D	S	T	Q	Q	S
2018	1	2	3	4	5	6	7	8	9	10	11	12	13	14	15	16	17	18	19	20	21	22	23	24	25	26	27	28	29	30	31
	-	-	-	-	-	-	-	-	-	-	-	-	-	-	-	-	-	-	-	-	-	-	-	-	-	-	-	-	-	-	

Set	S	D	S	T	Q	Q	S	S	D	S	T	Q	Q	S	S	D	S	T	Q	Q	S	S	D	S	T	Q	Q	S	S	D
2018	1	2	3	4	5	6	7	8	9	10	11	12	13	14	15	16	17	18	19	20	21	22	23	24	25	26	27	28	29	30
	-	-	-	-	-	-	-	-	-	-	-	-	-	-	-	-	-	-	-	-	-	-	-	-	-	-	-	-	-	-

Out	S	T	Q	Q	S	S	D	S	T	Q	Q	S	S	D	S	T	Q	Q	S	S	D	S	T	Q	Q	S	S	D	S	T	Q
2018	1	2	3	4	5	6	7	8	9	10	11	12	13	14	15	16	17	18	19	20	21	22	23	24	25	26	27	28	29	30	31
	-	-	-	-	-	-	-	-	-	-	-	-	-	-	-	-	-	-	-	-	-	-	-	-	-	-	-	-	-	-	

Nov	Q	S	S	D	S	T	Q	Q	S	S	D	S	T	Q	Q	S	S	D	S	T	Q	Q	S	S	D	S	T	Q	Q	S
2018	1	2	3	4	5	6	7	8	9	10	11	12	13	14	15	16	17	18	19	20	21	22	23	24	25	26	27	28	29	30
	-	-	-	-	-	-	-	-	-	-	-	-	-	-	-	-	-	-	-	-	-	-	-	-	-	-	-	-	-	-

Dez	S	D	S	T	Q	Q	S	S	D	S	T	Q	Q	S	S	D	S	T	Q	Q	S	S	D	S	T	Q	Q	S	S	D	S
2018	1	2	3	4	5	6	7	8	9	10	11	12	13	14	15	16	17	18	19	20	21	22	23	24	25	26	27	28	29	30	31
	-	-	-	-	-	-	-	-	-	-	-	-	-	-	-	-	-	-	-	-	-	-	-	-	-	-	-	-	-	-	





Calendário das disponibilidades - a partir de : Dezembro 2018

Jan	T	Q	Q	S	S	D	S	T	Q	Q	S	S	D	S	T	Q	Q	S	S	D	S	T	Q	Q							
2019	1	2	3	4	5	6	7	8	9	10	11	12	13	14	15	16	17	18	19	20	21	22	23	24	25	26	27	28	29	30	31

Fev	S	S	D	S	T	Q	Q	S	S	D	S	T	Q	Q	S	S	D	S	T	Q	Q							
2019	1	2	3	4	5	6	7	8	9	10	11	12	13	14	15	16	17	18	19	20	21	22	23	24	25	26	27	28

[Mês : Seguinte >>](#)

Preços de aluguer - Chalé - de 1 até 2 Pessoa(s)

Preços	Noite	Fim-de-semana	Semana	2 semanas	Mês
 Época baixa	52€* > 2	-	324€*	-	-
 Época alta	80€* > 2	-	518€*	-	-

> Mínimo Noite

[Reservar](#)

Condições de reservas

• Reserva

→ Pagamento no acto da reserva :  
30% do montante do aluguer  
→ Pagamento do valor restante :  
no acto da entrega das chaves

Modos de pagamento aceites

• Vale de correio internacional • Cheque do banco • Dinheiro

[▶ Reservar](#)

[▶ Contactar o proprietário](#)

Contacte directamente os proprietários

[www.iha.pt](http://www.iha.pt)  
N° classificado  
3163  
[>> Reservar <<](#)

Contacto

Línguas faladas



\* Taxa de conversão a título indicativo : 100€ = 123.46\$ = 88.94£

N° classificado 3163

[www.iha.pt](http://www.iha.pt)

