

# Alojamentos Turísticos Eben im Pongau "Appartement 3"

Apartamento situado em uma fazenda orgânica familiar, localização tranquila vale, ponto de partida ideal para atividades de inverno e verão.



**Apartamento** no 1º andar num(a)  
Exploração agrícola

Ambiente : rural, campestre

Capacidade : de 2 até 4 pessoa(s)

Quarto(s) : 2

Divisões : 3

Eben im Pongau - Estado do Salzburgo

Áustria

Reserva : +43 (0) 64588354 (Áustria)

Nº classificado 55216

www.iha.pt



>> ALUGUERES PARA FÉRIAS

DE PARTICULAR A PARTICULAR

## Alojamentos Turísticos



Apartamento no 1º andar num(a)  
Exploração agrícola

- **Ideal para família**
- **Vista :** campo, jardim/parque, pátio, campos agrícolas, pradaria, floresta
- **Ambiente :** rural, campestre
- **Exposição :** Sul

" O apartamento é espaçoso 70 m<sup>2</sup> grande. Com mesa de cozinha, fogão eléctrico com forno, chaleira, máquina de lavar louça, casa de banho com duche e WC, cafeteira, microondas, TV por satélite, rádio-CD. Dois quartos (2 pessoas), sofá-cama em comerna cozinha, sala de estar e terraço. Equipados com roupa de cama, toalhas, papel higiénico e detergente. "

## Os extras

- **Piscina :**  
Piscina privada, redonda (diâmetro 4,50m), acesso por escada
- **Estacionamento :**  
Estacionamento coberto : 5 individual/ais fechado(s).
- **Vantagens :**  
Local de esqui, seca botas esqui, sauna, mesa de bilhar, matraquilhos, jogos de setas, mesa de ping-pong, 4 raquete(s) de ping-pong, cesto de basquete, material equestre e cavalos
- **Equipamentos para bebés :**  
Cadeira de bebé, bacio bebé, carrinho de bebé

**Privilégios :**  
**Cavaliária(s)**

## Meio envolvente & localização



Montanha



Esqui



Equitação

" Mundial de esportes do destino Salzburgo, nossa fazenda situa-se entre o plano e Filzmoos no belo vale rodeado de prados e bosques. Um pequeno riacho perto da fazenda convida você para jogar ou cool para crianças ou adultos. Cabina de infravermelhos para relaxar. Uma grande cama elástica, piscina 5 m 90 cm de profundidade, bicicletas infantis, balanço, slide, casa na árvore, ténis de mesa, futebol de mesa, bilhar, etc estão disponíveis. Como bem como um nativo americano Tepee para grelhar, ou até mesmo para ficar com a fogueira. Temos também ainda acariciando animais, como cabras, ovelhas, gatos, cão, um cavalo, coelhos, vacas, um porco e galinhas. Nós possuímos cinco filhos e torná-los como uma caminhada ou uma noite de churrasco em volta da fogueira. "

### Lazeres

- **Lazeres a menos de 20 km / 12 milhas :**  
Esqui alpino, esqui de fundo, passeio de esqui, trenó (pista), patinagem sobre gelo, banhos, golfe, ténis, centro de equitação, caminho de passeio, caminho costeiro/florestal, percurso, escalada, escalada em rocha, passeio de caleche, minigolfe, skateboard (rampa), bowling, voleibol, pesca
- **Enquadramento :**  
Escola de esqui, clube de esqui para criança, escola de equitação
- **Atrações e lazer :**  
Bar/pub, restaurante, quinta biológica

### Meio envolvente

- **Lugar pitoresco :**  
Pistas de esqui 2km  
Meios mecânicos 2km  
Pista de patinagem 10km  
Piscina aquecida 10km  
Piscina pública 10km  
Campo de golfe 18 buracos 15km  
Base naval >50km  
Rio <50m  
Floresta 50m
- **Comodidades :**  
Centro aldeia 4km  
Paragem/estação de autocarros 100m  
Ligação pistas de esqui por autocarro 4km  
Aluguer de equipamento de esqui 4km  
Padaria 4km  
Cabeleireiro 4km  
Correios 4km  
Banco 4km  
Caixa automático multibanco 4km  
Farmácia 15km  
Médico 4km

Hospital 25km  
Posto de saúde 15km

### Interior

- **Capacidade de acolhimento :**  
de 2 até 4 pessoa(s) (2 adultos, 2 criança(s))
- **Área habitável :**  
65m<sup>2</sup>
- **Divisões interiores :**  
3 divisões, 2 quarto(s), 1 casa(s) de banho, 1 WC, grande cozinha independente
- **Dormida - cama(s) :**  
2 cama(s) de casal, 2 sofá(s) cama 1 pessoa, 1 cama(s) de bebé
- **Conforto :**  
TV, leitor de DVD, jogos de sociedade, cabo/satélite, acesso à Internet de banda larga, wi-fi, guarda-fatos, guarda-roupa, radio despertador, secador de cabelo, seca toalhas, aquecimento central, cortinas, vidros duplos, código de acesso
- **Equipamento doméstico :**  
Louça/talheres, utensílios e trem de cozinha, cafeteira, cafeteira eléctrica, chaleira eléctrica, torradeira, fogão eléctrico, placa, micro-ondas, exaustor, frigorífico, congelador, lava-louça, máquina de lavar roupa, máquina de secar roupa

### Exterior

- **Instalação exterior :**  
Varandim
- **Ambiente exterior :**  
Pátio privado > 1000m<sup>2</sup>, relvado 1000m<sup>2</sup>, ribeiro
- **Equipamentos exteriores :**  
Barbecue, mesa(s) de jardim, 6 cadeira(s) de jardim, guarda-sol, 8 cadeira(s) de praia, baloiço, parque infantil com areia

### Serviços

- **Roupa de casa :**  
Lençóis, Toalhas, Roupa de casa, Cobertor(es), Almofadas(s)
- **Casa :**  
Limpeza de partida possível como extra (+31€), Limpeza de neve
- **Refeições :**  
Pequeno-almoço possível como extra (+8€)

### Informações práticas


- **Informações práticas**  
Crianças aceites  
Animais aceites  
Presença no local : animais domésticos, equídeos, animais da quinta  
Aluguer não fumadores, transporte pessoal recomendado  
Água : fria sob pressão  
Energia eléctrica : 220-240V / 50Hz  
Corrente eléctrica : sector
- **Acolhimento das pessoas com deficiência**  
Adaptado para deficiência : auditiva, mental

### Mapa de acesso



### Localização & Acessos

" Carro: Tauernautobahn A10 - saída Eben im Pongau. Na junção 4 km em direção a Filzmoos L219. Após a fazenda de carpintaria no lado esquerdo. Trem: Avião, nível da Estação: Salzburgo Aeroporto W.a. Mozart (70 km), Munique (220 km). "

 Coordenadas GPS em graus, minutos e segundos: Latitude 47°25'45"N - Longitude 13°26'5"E ([Alojamento](#))

#### Morada

→ Schattbach 26  
5531 Eben im Pongau

• [Auto-estrada \(saída\) A 10](#)

→ Eben im Pongau, Estado do Salzburgo,  
Áustria

→ Distância : 4km  
→ Tempo : 5'

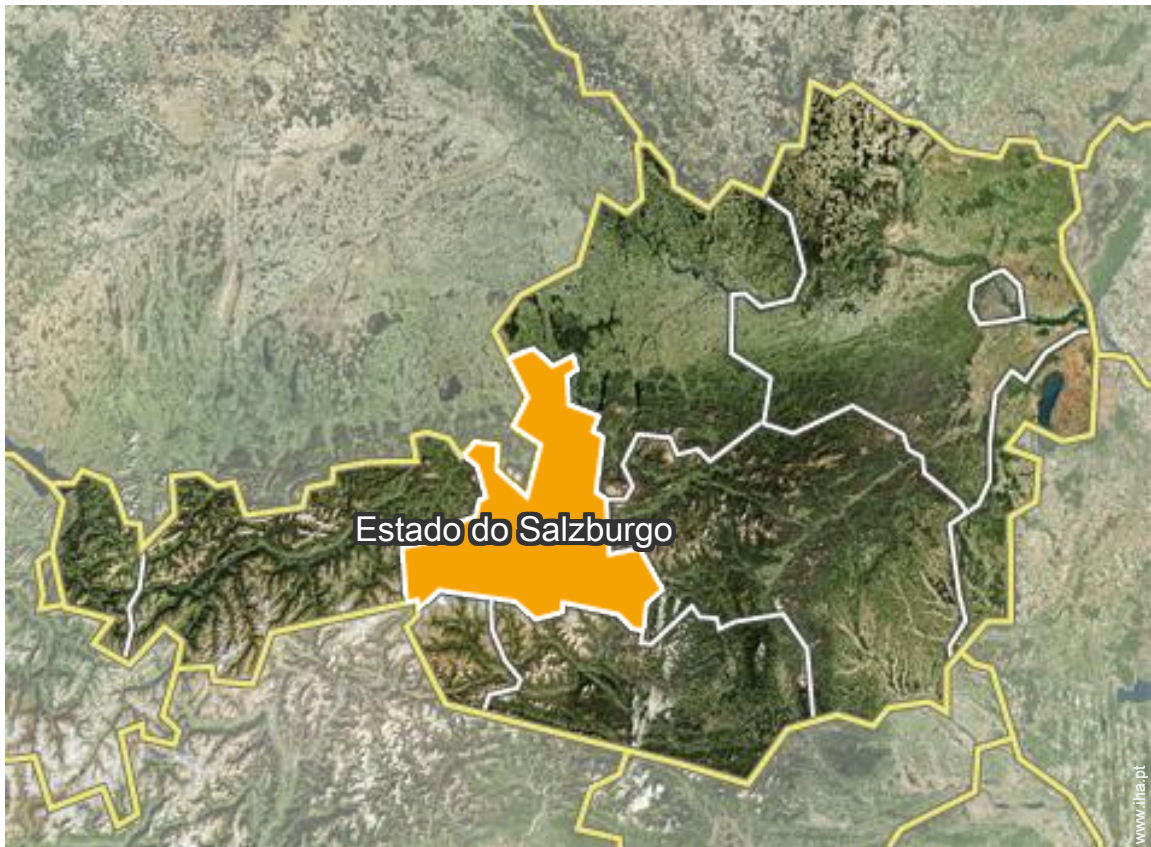
• Sankt Johann im Pongau : (20km)

### Contacto

Línguas  
faladas



Localização



Alojamentos Turísticos  
Eben im Pongau - Áustria  
"Appartement 3"

Calendário das disponibilidades - a partir de : Janeiro 2019

Jan	T	Q	Q	S	S	D	S	T	Q	Q	S	S	D	S	T	Q	Q	S	S	D	S	T	Q	Q							
2019	1	2	3	4	5	6	7	8	9	10	11	12	13	14	15	16	17	18	19	20	21	22	23	24	25	26	27	28	29	30	31
															-	-	-	-	-	-	-	-	-	-	-	-	-	-	-	-	

Fev	S	S	D	S	T	Q	Q	S	S	D	S	T	Q	Q	S	S	D	S	T	Q	Q	S	S	D	S	T	Q	Q	
2019	1	2	3	4	5	6	7	8	9	10	11	12	13	14	15	16	17	18	19	20	21	22	23	24	25	26	27	28	
	-	-	-	-	-	-	-	-	-	-	-	-	-	-	-	-	-	-	-	-	-	-	-	-	-	-	-	-	-

Mar	S	S	D	S	T	Q	Q	S	S	D	S	T	Q	Q	S	S	D	S	T	Q	Q	S	S	D	S	T	Q	Q	S	S	D
2019	1	2	3	4	5	6	7	8	9	10	11	12	13	14	15	16	17	18	19	20	21	22	23	24	25	26	27	28	29	30	31
	-	-	-	-	-	-	-	-	-	-	-	-	-	-	-	-	-	-	-	-	-	-	-	-	-	-	-	-	-	-	-

Abr	S	T	Q	Q	S	S	D	S	T	Q	Q	S	S	D	S	T	Q	Q	S	S	D	S	T	Q	Q	S	S	D	S	T
2019	1	2	3	4	5	6	7	8	9	10	11	12	13	14	15	16	17	18	19	20	21	22	23	24	25	26	27	28	29	30
	-	-	-	-	-	-	-	-	-	-	-	-	-	-	-	-	-	-	-	-	-	-	-	-	-	-	-	-	-	-

Mai	Q	Q	S	S	D	S	T	Q	Q	S	S	D	S	T	Q	Q	S	S	D	S	T	Q	Q	S	S	D	S	T	Q	Q	S
2019	1	2	3	4	5	6	7	8	9	10	11	12	13	14	15	16	17	18	19	20	21	22	23	24	25	26	27	28	29	30	31
	-	-	-	-	-	-	-	-	-	-	-	-	-	-	-	-	-	-	-	-	-	-	-	-	-	-	-	-	-	-	-

Jun	S	D	S	T	Q	Q	S	S	D	S	T	Q	Q	S	S	D	S	T	Q	Q	S	S	D	S	T	Q	Q	S	S	D
2019	1	2	3	4	5	6	7	8	9	10	11	12	13	14	15	16	17	18	19	20	21	22	23	24	25	26	27	28	29	30
	-	-	-	-	-	-	-	-	-	-	-	-	-	-	-	-	-	-	-	-	-	-	-	-	-	-	-	-	-	-

Jul	S	T	Q	Q	S	S	D	S	T	Q	Q	S	S	D	S	T	Q	Q	S	S	D	S	T	Q	Q	S	S	D	S	T	Q
2019	1	2	3	4	5	6	7	8	9	10	11	12	13	14	15	16	17	18	19	20	21	22	23	24	25	26	27	28	29	30	31
	-	-	-	-	-	-	-	-	-	-	-	-	-	-	-	-	-	-	-	-	-	-	-	-	-	-	-	-	-	-	-

Ago	Q	S	S	D	S	T	Q	Q	S	S	D	S	T	Q	Q	S	S	D	S	T	Q	Q	S	S	D	S	T	Q	Q	S	S
2019	1	2	3	4	5	6	7	8	9	10	11	12	13	14	15	16	17	18	19	20	21	22	23	24	25	26	27	28	29	30	31
	-	-	-	-	-	-	-	-	-	-	-	-	-	-	-	-	-	-	-	-	-	-	-	-	-	-	-	-	-	-	-

Set	D	S	T	Q	Q	S	S	D	S	T	Q	Q	S	S	D	S	T	Q	Q	S	S	D	S	T	Q	Q	S	S	D	S
2019	1	2	3	4	5	6	7	8	9	10	11	12	13	14	15	16	17	18	19	20	21	22	23	24	25	26	27	28	29	30
	-	-	-	-	-	-	-	-	-	-	-	-	-	-	-	-	-	-	-	-	-	-	-	-	-	-	-	-	-	-

Out	T	Q	Q	S	S	D	S	T	Q	Q	S	S	D	S	T	Q	Q	S	S	D	S	T	Q	Q	S	S	D	S	T	Q	Q
2019	1	2	3	4	5	6	7	8	9	10	11	12	13	14	15	16	17	18	19	20	21	22	23	24	25	26	27	28	29	30	31
	-	-	-	-	-	-	-	-	-	-	-	-	-	-	-	-	-	-	-	-	-	-	-	-	-	-	-	-	-	-	

Alojamentos Turísticos  
Estado do Salzburgo - Eben im Pongau  
"Appartement 3"

7  
[Reservar](#)


Calendário das disponibilidades - a partir de : Outubro 2019

Nov	S	S	D	S	T	Q	Q	S	S	D	S	T	Q	Q	S	S	D	S	T	Q	Q	S	S	D	S	T	Q	Q	S	S
2019	1	2	3	4	5	6	7	8	9	10	11	12	13	14	15	16	17	18	19	20	21	22	23	24	25	26	27	28	29	30
	-	-	-	-	-	-	-	-	-	-	-	-	-	-	-	-	-	-	-	-	-	-	-	-	-	-	-	-	-	-

Dez	D	S	T	Q	Q	S	S	D	S	T	Q	Q	S	S	D	S	T	Q	Q	S	S	D	S	T	Q	Q	S	S	D	S	T
2019	1	2	3	4	5	6	7	8	9	10	11	12	13	14	15	16	17	18	19	20	21	22	23	24	25	26	27	28	29	30	31
	-	-	-	-	-	-	-	-	-	-	-	-	-	-	-	-	-	-	-	-	-	-	-	-	-	-	-	-	-	-	

[Mês : Seguinte >>](#)

Preços de aluguer - Apartamento - de 2 até 4 Pessoa(s)

Preços	Noite	Fim-de-semana	Semana	2 semanas	Mês
 Época alta	115€ > 4	-	113€	110€	95€
> Mínimo Noite					

[Reservar](#)

Condições de reservas

• Reserva

→ Pagamento no acto da reserva :  
20% do montante do aluguer  
→ Pagamento do valor restante :  
no acto da entrega das chaves

• Arrendamento

→ Taxa de estadia à parte  
→ Serviço limpeza partida à parte : 31€

Modos de pagamento aceites

• Transferência bancária • Dinheiro

[▶ Reservar](#)

[▶ Contactar o proprietário](#)

Contacte directamente os proprietários

[www.iha.pt](http://www.iha.pt)  
Nº classificado  
55216  
[>> Reservar <<](#)

Contacto

Línguas  
faladas



Nº classificado 55216

[www.iha.pt](http://www.iha.pt)

