

# Alojamentos Turísticos Chickerell "Stonebank Annexe"



**Dependência**, meeiro(a), com 1 andar, entrada individual, num(a) Casa de pedra, com 1 andar

**Ambiente** : calmo, propício para o repouso

**Capacidade** : de 2 até 4 pessoa(s)  
**Quarto(s)** : 2



VisitBritain (4 estrelas)

Chickerell - Dorset - Sudoeste da Inglaterra

Inglaterra

Reserva : +44 (0) 1305 760120 (Reino Unido)

Nº classificado 2812

www.iha.pt



>> ALUGUERES PARA FÉRIAS

DE PARTICULAR A PARTICULAR

## Alojamentos Turísticos



Dependência, meeiro(a), com 1 andar, entrada individual, num(a) Casa de pedra, com 1 andar

- **Ideal para público em geral, sénior/ seniores**
- **Vista** : sem prédio em frente, campo, jardim/parque, campos agrícolas, aldeia
- **Ambiente** : calmo, propício para o repouso
- **Exposição** : Oeste

## Os extras

- **Estacionamento** : Estacionamento ar-livre : lugar(es) reservado (s).



Ambiente exterior

## Meio envolvente & localização



### Lazeres

- **Lazeres a menos de 20 km / 12 milhas** :

Banhos, Gaivotas, mergulho com tubo, mergulho submarino, esqui náutico, jet ski, prancha à vela, vela, kitesurf, golfe, ténis, squash, centro de equitação, caminho costeiro/florestal, percurso, escalada em rocha, excursão de barco, passeio de burro, minigolfe, skateboard (rampa), karting, bowling, ball-trap, pesca, pesca desportiva, pesca à linha

- **Atrações e lazer** :

Bar/pub, discoteca, restaurante, cinema, parque e jardim, parque marinho, reserva natural, galeria de arte, local histórico, museu, teatro, antiguidades & velharias, loja de artesanato

### Meio envolvente

- **Lugar pitoresco** :

Piscina aquecida  
Mar/oceano  
Praia  
Praia de seixos  
Praia rochosa  
Piscina pública  
Corte de ténis público  
Campo de golfe 9 buracos  
Campo de golfe 18 buracos  
Spot windsurf  
Base náutica  
Porto de recreio  
Passadiço flutuante para barco  
Passadiço flutuante para jet-ski

- **Comodidades** :

Centro aldeia  
Paragem/estação de autocarros  
Ligação praia por autocarro  
Aluguer bicicletas/BTT  
Aluguer de veículos  
Padaria  
Pequenos comércios  
Supermercado  
Cabeleireiro  
Cyber café  
Correios  
Banco  
Caixa automático multibanco  
Farmácia  
Médico  
Hospital



quarto



sala de estar



cama(s) simple(s)

### Interior

- Capacidade de acolhimento :

de 2 até 4 pessoa(s)

- Divisões interiores :

2 quarto(s), 1 casa(s) de banho, sala de estar, cozinha independente, copa, pátio interior

- Dormida - cama(s) :

1 cama(s) de casal, 2 cama(s) simple(s)

- Conforto :

TV, sistema hifi, leitor de DVD, jogos de sociedade, colecção de livros, colecção de filmes, wi-fi, guarda-fatos, armário, guarda-roupa, secador de cabelo, seca toalhas, aquecimento central, cortinas, estores, vidros duplos, detector de incêndio

- Equipamento doméstico :

Louça/talheres, utensílios e trem de cozinha, cafeteira eléctrica, chaleira eléctrica, torradeira, fogão eléctrico, micro-ondas, exaustor, frigorífico, congelador, aspirador, ferro de engomar, tábua de passar a ferro

### Exterior

- Ambiente exterior :

Terreno fechado, jardim, relvado

- Equipamentos exteriores :

Mesa(s) de jardim, 4 cadeira(s) de jardim, guarda-sol, salão de jardim, 2 cadeira(s) de praia



nas proximidades

### Serviços

- Roupa de casa :

Lençóis, Toalhas, Roupa de casa, Cobertor(es), Edredão/ões, Almofadas(s)

- Casa :

Serviço de limpeza, Limpeza de partida, Limpeza jardim/piscina, Parque de estacionamento

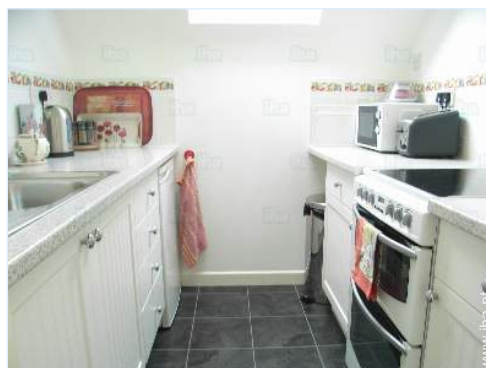
### Informações práticas

- Informações práticas

Crianças aceites

Animais aceites

Aluguer não fumadores, cobertura de rede telemóvel, transporte pessoal recomendado



canto cozinha

Álbum fotográfico - 1



Ambiente exterior



sala de estar

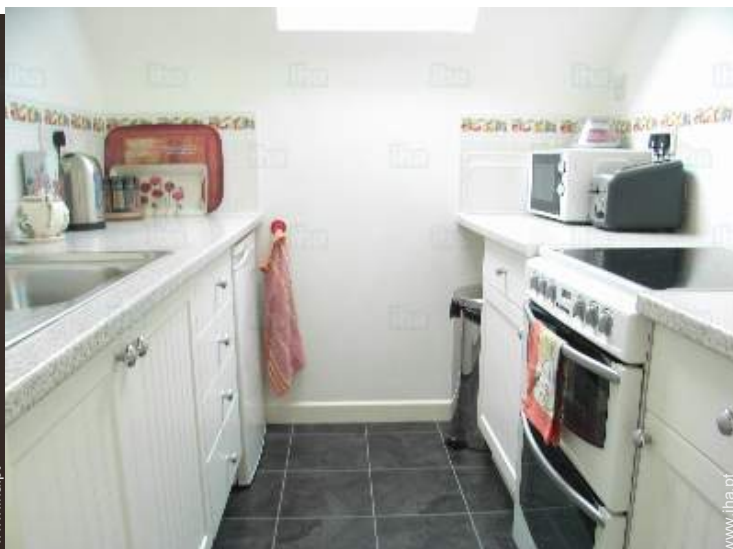


quarto

Álbum fotográfico - 2



cama(s) simple(s)



canto cozinha

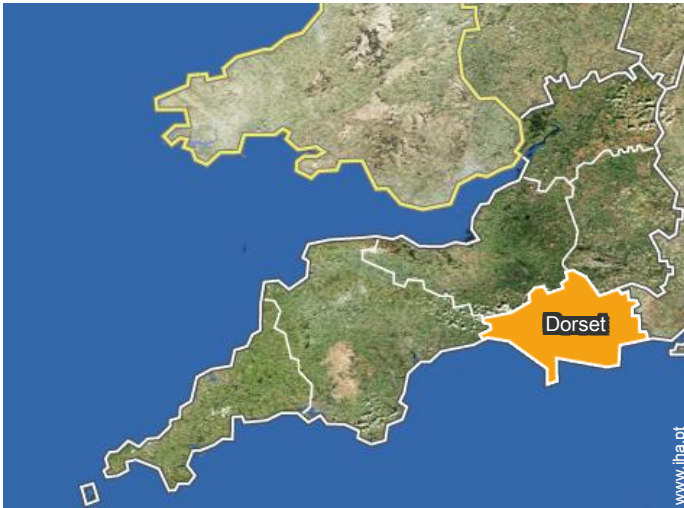


nas proximidades



Mar

### Localização



### Localização & Acessos



Coordenadas GPS em graus, minutos e segundos: Latitude 50°37'29"N - Longitude 2°30'23"O (Alojamento)

#### Morada

→ 14 West Street  
DT3 Chickerell

- Weymouth : (5km)
- Dorchester : (10km)
- Bournemouth : (30km)

### Contacto

Línguas faladas



Calendário das disponibilidades - a partir de : Outubro 2017

Out	D	S	T	Q	Q	S	S	D	S	T	Q	Q	S	S	D	S	T	Q	Q	S	S	D	S	T							
2017	1	2	3	4	5	6	7	8	9	10	11	12	13	14	15	16	17	18	19	20	21	22	23	24	25	26	27	28	29	30	31
																					-	-	-	-	-	-	-	-	-	-	-

Nov	Q	Q	S	S	D	S	T	Q	Q	S	S	D	S	T	Q	Q	S	S	D	S	T	Q	Q							
2017	1	2	3	4	5	6	7	8	9	10	11	12	13	14	15	16	17	18	19	20	21	22	23	24	25	26	27	28	29	30
	-	-	-	-	-	-	-	-	-	-	-	-	-	-	-	-	-	-	-	-	-	-	-	-	-	-	-	-	-	-

Dez	S	S	D	S	T	Q	Q	S	S	D	S	T	Q	Q	S	S	D	S	T	Q	Q	S	S	D							
2017	1	2	3	4	5	6	7	8	9	10	11	12	13	14	15	16	17	18	19	20	21	22	23	24	25	26	27	28	29	30	31
	-	-	-	-	-	-	-	-	-	-	-	-	-	-	-	-	-	-	-	-	-	-	-	-	-	-	-	-	-	-	-

Jan	S	T	Q	Q	S	S	D	S	T	Q	Q	S	S	D	S	T	Q	Q	S	S	D	S	T	Q							
2018	1	2	3	4	5	6	7	8	9	10	11	12	13	14	15	16	17	18	19	20	21	22	23	24	25	26	27	28	29	30	31
	-	-	-	-	-	-	-	-	-	-	-	-	-	-	-	-	-	-	-	-	-	-	-	-	-	-	-	-	-	-	-

Fev	Q	S	S	D	S	T	Q	Q	S	S	D	S	T	Q	Q	S	S	D	S	T	Q									
2018	1	2	3	4	5	6	7	8	9	10	11	12	13	14	15	16	17	18	19	20	21	22	23	24	25	26	27	28		
	-	-	-	-	-	-	-	-	-	-	-	-	-	-	-	-	-	-	-	-	-	-	-	-	-	-	-	-	-	-

Mar	Q	S	S	D	S	T	Q	Q	S	S	D	S	T	Q	Q	S	S	D	S	T	Q	Q	S	S							
2018	1	2	3	4	5	6	7	8	9	10	11	12	13	14	15	16	17	18	19	20	21	22	23	24	25	26	27	28	29	30	31
	-	-	-	-	-	-	-	-	-	-	-	-	-	-	-	-	-	-	-	-	-	-	-	-	-	-	-	-	-	-	-

Abr	D	S	T	Q	Q	S	S	D	S	T	Q	Q	S	S	D	S	T	Q	Q	S	S	D	S								
2018	1	2	3	4	5	6	7	8	9	10	11	12	13	14	15	16	17	18	19	20	21	22	23	24	25	26	27	28	29	30	
	-	-	-	-	-	-	-	-	-	-	-	-	-	-	-	-	-	-	-	-	-	-	-	-	-	-	-	-	-	-	-

Mai	T	Q	Q	S	S	D	S	T	Q	Q	S	S	D	S	T	Q	Q	S	S	D	S	T	Q	Q							
2018	1	2	3	4	5	6	7	8	9	10	11	12	13	14	15	16	17	18	19	20	21	22	23	24	25	26	27	28	29	30	31
	-	-	-	-	-	-	-	-	-	-	-	-	-	-	-	-	-	-	-	-	-	-	-	-	-	-	-	-	-	-	-

Jun	S	S	D	S	T	Q	Q	S	S	D	S	T	Q	Q	S	S	D	S	T	Q	Q	S	S								
2018	1	2	3	4	5	6	7	8	9	10	11	12	13	14	15	16	17	18	19	20	21	22	23	24	25	26	27	28	29	30	
	-	-	-	-	-	-	-	-	-	-	-	-	-	-	-	-	-	-	-	-	-	-	-	-	-	-	-	-	-	-	-

Jul	D	S	T	Q	Q	S	S	D	S	T	Q	Q	S	S	D	S	T	Q	Q	S	S	D	S	T							
2018	1	2	3	4	5	6	7	8	9	10	11	12	13	14	15	16	17	18	19	20	21	22	23	24	25	26	27	28	29	30	31
	-	-	-	-	-	-	-	-	-	-	-	-	-	-	-	-	-	-	-	-	-	-	-	-	-	-	-	-	-	-	-

Calendário das disponibilidades - a partir de : Julho 2018




Ago	Q	Q	S	S	D	S	T	Q	Q	S	S	D	S	T	Q	Q	S	S	D	S	T	Q	Q	S							
2018	1	2	3	4	5	6	7	8	9	10	11	12	13	14	15	16	17	18	19	20	21	22	23	24	25	26	27	28	29	30	31
	-	-	-	-	-	-	-	-	-	-	-	-	-	-	-	-	-	-	-	-	-	-	-	-	-	-	-	-	-	-	

Set	S	D	S	T	Q	Q	S	S	D	S	T	Q	Q	S	S	D	S	T	Q	Q	S	S	D							
2018	1	2	3	4	5	6	7	8	9	10	11	12	13	14	15	16	17	18	19	20	21	22	23	24	25	26	27	28	29	30
	-	-	-	-	-	-	-	-	-	-	-	-	-	-	-	-	-	-	-	-	-	-	-	-	-	-	-	-	-	

[Mês : Seguinte >>](#)

Preços de aluguer - Dependência - de 2 até 4 Pessoa(s)

Preços	Noite	Fim-de-semana	Semana	2 semanas	Mês
 Época baixa	-	-	402€* (Sábado)	-	-
 Época média	-	-	558€* (Sábado)	-	-
 Época alta	-	-	698€* (Sábado)	-	-

(Dia de chegada)

[Reservar](#)

Condições de reservas

• Reserva

→ Pagamento no acto da reserva :  
35% do montante do aluguer

• Arrendamento

→ Despesas correntes incluídas  
→ Taxa de estadia incluída  
→ Serviço limpeza partida incluída  
→ Prever suplemento para :  
- animais

[▶ Reservar](#)

[▶ Contactar o proprietário](#)

Modos de pagamento aceites

• Visa/Delta/Electron • Switch/Maestro •  
Transferência bancária • MasterCard/  
EuroCard • Cheque bancário • Dinheiro

Contacte directamente os proprietários

[www.iha.pt](http://www.iha.pt)  
Nº classificado  
2812  
[>> Reservar <<](#)

Contacto

Línguas  
faladas



\* Taxa de conversão a título indicativo : 100€ = 117.29\$ = 89.59£

Nº classificado 2812

[www.iha.pt](http://www.iha.pt)

