

Alojamentos Turísticos

Arue

"Toupidek sur la Plage"



Apartamento no 2º andar, entrada individual, num(a) Residencial

Ambiente : à beira da água, paradisíaco

Capacidade : de 2 até 3 pessoa(s)

Quarto(s) : 1

Divisões : 2

Arue - Taiti - Arquipélago da Sociedade

Polinésia Francesa

Reserva : +33 (0) 664660983 (França)

Nº classificado 36236

www.iha.pt



>> ALUGUERES PARA FÉRIAS

DE PARTICULAR A PARTICULAR

Alojamentos Turísticos



Apartamento no 2º andar, entrada individual, num(a) Residencial

• **Ideal para público em geral, casal com bebé**

• **Vista** : desafogada, sem prédio em frente, mar/oceano, jardim/parque

• **Ambiente** : à beira da água, paradisíaco

Os extras

• **Piscina** :

Piscina na residência, transbordante, duche exterior

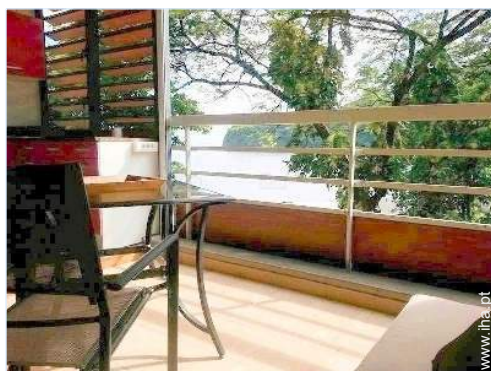
• **Estacionamento** :

Estacionamento coberto : 1 colectivo(s)/ lugar de garagem. Estacionamento ar-livre

• **Vantagens** :

Sauna, hammam

Privilégios :
Acesso directo à praia



vista a partir do apartamento

Meio envolvente & localização



Mar

Lazeres

• **Lazeres a menos de 20 km / 12 milhas** :

Mergulho submarino, jet ski, surf, prancha à vela, vela, kitesurf, golfe, percurso, paraquedismo, excursão de barco, passeio a cavalo

• **Enquadramento** :

Escola de vela, escola de mergulho, escola de equitação

Meio envolvente

• **Lugar pitoresco** :

Mar/oceano <50m

Praia <50m

Campo de golfe 18 buracos 30km

Base náutica 1,5km

Porto de recreio 1,5km



duche(s)



quarto

Nº classificado 36236

www.iha.pt





duche(s)

Interior

- Capacidade de acolhimento :

de 2 até 3 pessoa(s)

- Área habitável :

45m²

- Divisões interiores :

2 divisões, 1 quarto(s), duche(s), 1 WC, sala de estar 35m², cozinha independente, pátio interior

- Dormida - cama(s) :

1 cama(s) de casal, 1 sofá(s) cama 1 pessoa

- Conforto :

Elevador, TV, tomada antena TV, acesso Internet, acesso à Internet de banda larga, wi-fi, cofre, ar condicionado (totalmente), parede envidraçada

- Equipamento doméstico :

Louça/talheres, utensílios e trem de cozinha, chaleira eléctrica, torradeira, placa, mini-forno, exaustor, frigorífico, congelador, máquina de lavar roupa, aspirador, ferro de engomar, tábua de passar a ferro

Exterior

- Instalação exterior :

Terraço coberto 10m²

- Equipamentos exteriores :

Mesa(s) de jardim, 3 cadeira(s) de jardim, salão de jardim



disposição interior

Serviços

- Roupa de casa :

Lençóis, Toalhas, Roupa de casa, Cobertor(es), Almofadas(s)

- Casa :

Serviço de limpeza possível como extra (1 vez(es)/semana +40€), Limpeza de partida possível como extra (+40€)

Informações práticas

- Informações práticas

Crianças aceites

Animais aceites com condições (informar-se junto do proprietário)

Aluguer não fumadores, cobertura de rede telemóvel

Energia eléctrica : 220V / 60Hz

Corrente eléctrica : sector

- Acolhimento das pessoas com deficiência

Acesso cadeira de rodas



WC

Planta interior



www.ihapt

Álbum fotográfico - 1



vista a partir do apartamento



quarto



duche(s)



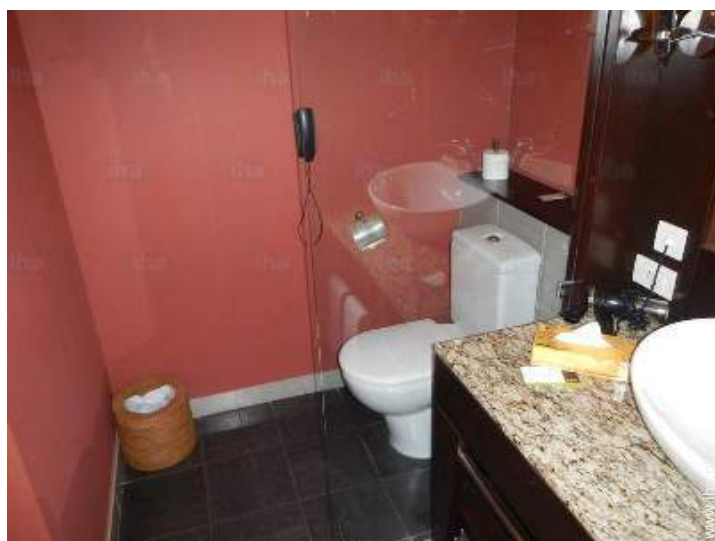
duche(s)

Nº classificado 36236

www.iha.pt



Álbum fotográfico - 2



WC



disposição interior



Equipamentos disponíveis



pátio interior



canto cozinha



Piscina transbordante

Localização



Localização & Acessos



Coordenadas GPS em graus, minutos e segundos: Latitude 17°31'20"S - Longitude 149°29'50"O (Alojamento)

Morada

→ Pk 8, Cote Mer
98701 Arue

• Aeroporto Tahiti Faa'a

→ Papeete, Taiti, Arquipélago da Sociedade, Polinésia Francesa
→ Distância : 14km
→ Tempo : 20'

- Papeete : (7,5km)
- Vaitape : (>300km)
- Vaiare : (30km)

Contacto

Línguas faladas



Calendário das disponibilidades - a partir de : Maio 2019

Mai	Q	Q	S	S	D	S	T	Q	Q	S	S	D	S	T	Q	Q	S	S	D	S	T	Q	Q	S	S	D	S	T	Q	Q	S
2019	1	2	3	4	5	6	7	8	9	10	11	12	13	14	15	16	17	18	19	20	21	22	23	24	25	26	27	28	29	30	31

Jun	S	D	S	T	Q	Q	S	S	D	S	T	Q	Q	S	S	D	S	T	Q	Q	S	S	D	S	T	Q	Q	S	S	D
2019	1	2	3	4	5	6	7	8	9	10	11	12	13	14	15	16	17	18	19	20	21	22	23	24	25	26	27	28	29	30
	-	-	-	-	-	-	-	-	-	-	-	-	-	-	-	-	-	-	-	-	-	-	-	-	-	-	-	-	-	-

Jul	S	T	Q	Q	S	S	D	S	T	Q	Q	S	S	D	S	T	Q	Q	S	S	D	S	T	Q	Q	S	S	D	S	T	Q
2019	1	2	3	4	5	6	7	8	9	10	11	12	13	14	15	16	17	18	19	20	21	22	23	24	25	26	27	28	29	30	31
	-	-	-	-	-	-	-	-	-	-	-	-	-	-	-	-	-	-	-	-	-	-	-	-	-	-	-	-	-	-	

Ago	Q	S	S	D	S	T	Q	Q	S	S	D	S	T	Q	Q	S	S	D	S	T	Q	Q	S	S	D	S	T	Q	Q	S	S
2019	1	2	3	4	5	6	7	8	9	10	11	12	13	14	15	16	17	18	19	20	21	22	23	24	25	26	27	28	29	30	31
	-	-	-	-	-	-	-	-	-	-	-	-	-	-	-	-	-	-	-	-	-	-	-	-	-	-	-	-	-	-	-

Set	D	S	T	Q	Q	S	S	D	S	T	Q	Q	S	S	D	S	T	Q	Q	S	S	D	S	T	Q	Q	S	S	D	S
2019	1	2	3	4	5	6	7	8	9	10	11	12	13	14	15	16	17	18	19	20	21	22	23	24	25	26	27	28	29	30
	-	-	-	-	-	-	-	-	-	-	-	-	-	-	-	-	-	-	-	-	-	-	-	-	-	-	-	-	-	-

Out	T	Q	Q	S	S	D	S	T	Q	Q	S	S	D	S	T	Q	Q	S	S	D	S	T	Q	Q	S	S	D	S	T	Q	Q
2019	1	2	3	4	5	6	7	8	9	10	11	12	13	14	15	16	17	18	19	20	21	22	23	24	25	26	27	28	29	30	31
	-	-	-	-	-	-	-	-	-	-	-	-	-	-	-	-	-	-	-	-	-	-	-	-	-	-	-	-	-	-	-

Nov	S	S	D	S	T	Q	Q	S	S	D	S	T	Q	Q	S	S	D	S	T	Q	Q	S	S	D	S	T	Q	Q	S	S
2019	1	2	3	4	5	6	7	8	9	10	11	12	13	14	15	16	17	18	19	20	21	22	23	24	25	26	27	28	29	30
	-	-	-	-	-	-	-	-	-	-	-	-	-	-	-	-	-	-	-	-	-	-	-	-	-	-	-	-	-	-

Dez	D	S	T	Q	Q	S	S	D	S	T	Q	Q	S	S	D	S	T	Q	Q	S	S	D	S	T	Q	Q	S	S	D	S	T
2019	1	2	3	4	5	6	7	8	9	10	11	12	13	14	15	16	17	18	19	20	21	22	23	24	25	26	27	28	29	30	31
	-	-	-	-	-	-	-	-	-	-	-	-	-	-	-	-	-	-	-	-	-	-	-	-	-	-	-	-	-	-	-

Jan	Q	Q	S	S	D	S	T	Q	Q	S	S	D	S	T	Q	Q	S	S	D	S	T	Q	Q	S	S	D	S	T	Q	Q	S
2020	1	2	3	4	5	6	7	8	9	10	11	12	13	14	15	16	17	18	19	20	21	22	23	24	25	26	27	28	29	30	31
	-	-	-	-	-	-	-	-	-	-	-	-	-	-	-	-	-	-	-	-	-	-	-	-	-	-	-	-	-	-	-

Fev	S	D	S	T	Q	Q	S	S	D	S	T	Q	Q	S	S	D	S	T	Q	Q	S	S	D	S	T	Q	Q	S	S	
2020	1	2	3	4	5	6	7	8	9	10	11	12	13	14	15	16	17	18	19	20	21	22	23	24	25	26	27	28	29	
	-	-	-	-	-	-	-	-	-	-	-	-	-	-	-	-	-	-	-	-	-	-	-	-	-	-	-	-	-	-




Calendário das disponibilidades - a partir de : Fevereiro 2020

Mar	D	S	T	Q	Q	S	S	D	S	T	Q	Q	S	S	D	S	T	Q	Q	S	S	D	S	T							
2020	1	2	3	4	5	6	7	8	9	10	11	12	13	14	15	16	17	18	19	20	21	22	23	24	25	26	27	28	29	30	31

Abr	Q	Q	S	S	D	S	T	Q	Q	S	S	D	S	T	Q	Q	S	S	D	S	T	Q	Q							
2020	1	2	3	4	5	6	7	8	9	10	11	12	13	14	15	16	17	18	19	20	21	22	23	24	25	26	27	28	29	30

Mês : [Seguinte >>](#)

Preços de aluguer - Apartamento - de 2 até 3 Pessoa(s)

Preços	Noite	Fim-de-semana	Semana	2 semanas	Mês
 Época baixa	108€	200€ (Sexta)	650€	1200€	1650€
 Época média	108€ ↓	200€ (Sexta)	650€	1200€	1650€
 Época alta	108€ ↓	200€ (Sexta)	650€	1200€	1650€

↓ Preço decrescente (Dia de chegada)

[Reservar](#)

Condições de reservas

• Reserva

- Pagamento no acto da reserva : 50% do montante do aluguer
- Pagamento do valor restante : 1 mês antes da estadia
- Sinal pedido : 500€

• Arrendamento

- Serviço limpeza partida à parte : 40€

Modos de pagamento aceites

- Vale de correio internacional
- Transferência bancária
- Cheque do banco
- PayPal

[▶ Reservar](#)

[▶ Contactar o proprietário](#)

Contacte directamente os proprietários

www.iha.pt
Nº classificado
36236
[>> Reservar <<](#)

Contacto

Línguas faladas

