

# Alojamentos Turísticos

## Aime la Plagne

### "Les isbas 2"



**Apartamento** no rés-do-chão num(a)  
Imóvel com 1 andar

**Ambiente** : montanhoso, ao pé das  
pistas

**Capacidade** : de 4 até 6 pessoa(s)  
**Quarto(s)** : 2

Aime la Plagne - Sabóia (73) - Ródano Alpes

França

Reserva : +32 (0) 475999199 (Bélgica)

Nº classificado 1794

www.iha.pt



## Alojamentos Turísticos



Apartamento no rés-do-chão num(a) Imóvel com 1 andar

- **Ideal para desportista(s), família numerosa**
- **Vista :** panorâmica, montanha, floresta
- **Ambiente :** montanhoso, ao pé das pistas
- **Exposição :** Sul

## Os extras

- **Estacionamento :**  
Estacionamento ar-livre : 1 lugar(es) reservado(s).
- **Vantagens :**  
Local de esqui, minigolfe



quarto principal

## Meio envolvente & localização



Montanha



Esqui



Pesca



Talasso

### Lazeres

- **Lazeres a menos de 20 km / 12 milhas :**

Esqui alpino, esqui de fundo, esqui fora de pista, passeio de esqui, Esqui Telemark, snowboard, trenó (pista), patinagem sobre gelo, moto neve, bobsleigh, trenó com cães, banhos, canoe-kayak, canyoning, rafting, pónei clube, caminho de passeio, caminho costeiro/florestal, percurso, escalada, BTT (itinerário circuito), parapente, passeio a cavalo, passeio de burro, minigolfe, ATV/ Moto 4, tree-climbing, pesca

- **Enquadramento :**

Escola de esqui, clube de esqui para criança

- **Atracções e lazer :**

Bar/pub, restaurante, cinema, parque e jardim, parque de lazer

### Meio envolvente

- **Lugar pitoresco :**

Pistas de esqui 50m  
Meios mecânicos 50m  
Base náutica 20km  
Rápidos nos rios 20km  
Cascata 15km  
Rio 15km  
Plano de água 20km  
Lago 2,5km  
Floresta 1km  
Maciço montanhoso 1km  
Via ferrata 5km

- **Comodidades :**

Centro aldeia 200m  
Paragem/estação de autocarros 200m  
Ligação pistas de esqui por autocarro 200m  
Aluguer bicicletas/BTT 200m  
Aluguer de equipamento de esqui 200m  
Aluguer roupa/lavandaria 200m  
Padaria 200m  
Comida para fora 200m  
Pequenos comércioos 200m  
Supermercado 200m  
Cabeleireiro 200m  
Banco 200m  
Caixa automático multibanco 200m  
Farmácia 200m  
Médico 200m  
Posto de saúde 200m



quarto de amigos



vista a partir do quarto



vista a partir do quarto

### Interior

- Capacidade de acolhimento :

de 4 até 6 pessoa(s)

- Área habitável :

45m<sup>2</sup>

- Divisões interiores :

2 quarto(s), 1 casa(s) de banho, 1 duche(s), 1 WC, sala de estar 10m<sup>2</sup>, canto cozinha, sala de jantar, salão televisão

- Dormida - cama(s) :

2 cama(s) de casal, 2 cama de gaveta 1 pessoa

- Conforto :

TV, leitor de DVD, jogos de sociedade, colecção de livros, tomada antena TV, cabo/satélite, guarda-fatos, armário, guarda-roupa, radio despertador, aquecimento central, aquecimento eléctrico, parede envidraçada, cortinas

- Equipamento doméstico :

Louça/talheres, utensílios e trem de cozinha, cafeteira, torradeira, espremedor de sumos, conjunto fondue, placa, micro-ondas, frigorífico, lava-louça, aspirador

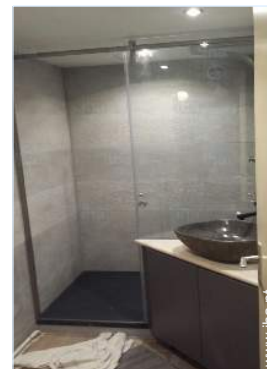
### Exterior

- Instalação exterior :

Terraço 15m<sup>2</sup>

- Equipamentos exteriores :

Mesa(s) de jardim, 4 cadeira(s) de jardim



casa(s) de banho

### Serviços

- Roupa de casa :

Cobertor(es), Almofadas(s)

- Casa :

Serviço de limpeza (1 vez(es)/semana)

### Informações práticas

- Informações práticas

Crianças aceites

Animais não aceites

Aluguer não fumadores, cobertura de rede telemóvel

Água : quente/fria

Energia eléctrica : 220V / 60Hz

Corrente eléctrica : sector



cama de gaveta 1 pessoa

Álbum fotográfico - 1



quarto principal



vista a partir do quarto



quarto de amigos



vista a partir do quarto



cama de gaveta 1 pessoa

Álbum fotográfico - 2



casa(s) de banho



duche(s)



sala de estar



sala de estar



sala de estar



arranjos exteriores



terraço



terraço



canto cozinha

Álbum fotográfico - 3



canto cozinha



Esqui



infraestruturas de lazer



vista sudeste



vista sudeste



panorama



Os extras

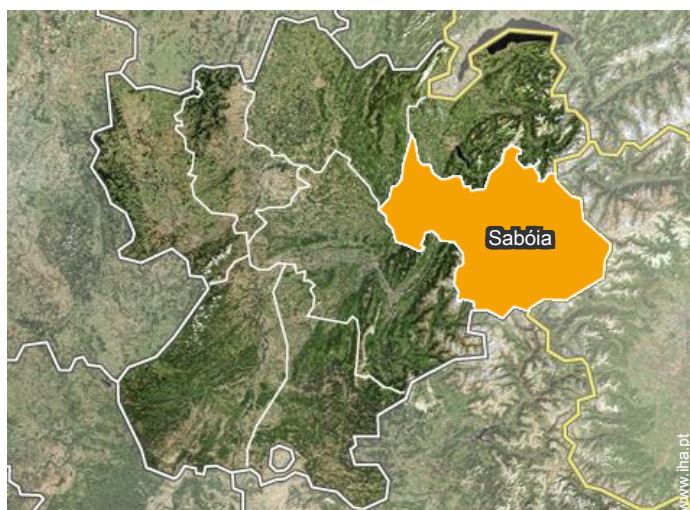


Os extras



Os extras

## Localização



## Localização & Acessos



Coordenadas GPS em graus, minutos e segundos: Latitude 45°30'20"N - Longitude 6°40'26"E (Alojamento)

### Morada

→ Les isbas 2  
73210 Aime la Plagne

● Estação de caminho de ferro Aime La Plagne

→ La Plagne, Sabóia, Ródano Alpes, França  
→ Distância : 16km  
→ Tempo : 30'

● Aime : (16km)

## Contacto

Línguas faladas



Alojamentos Turísticos  
Sabóia - Ródano Alpes  
"Les isbas 2"

Calendário das disponibilidades - a partir de : Setembro 2019

Set	D	S	T	Q	Q	S	S	D	S	T	Q	Q	S	S	D	S	T	Q	Q	S	S	D	S	T	Q	Q	S	S	D	S
2019	1	2	3	4	5	6	7	8	9	10	11	12	13	14	15	16	17	18	19	20	21	22	23	24	25	26	27	28	29	30
																-	-	-	-	-	-	-	-	-	-	-	-	-	-	-

Out	T	Q	Q	S	S	D	S	T	Q	Q	S	S	D	S	T	Q	Q	S	S	D	S	T	Q	Q	S	S	D	S	T	Q	Q
2019	1	2	3	4	5	6	7	8	9	10	11	12	13	14	15	16	17	18	19	20	21	22	23	24	25	26	27	28	29	30	31
	-	-	-	-	-	-	-	-	-	-	-	-	-	-	-	-	-	-	-	-	-	-	-	-	-	-	-	-	-	-	-

Nov	S	S	D	S	T	Q	Q	S	S	D	S	T	Q	Q	S	S	D	S	T	Q	Q	S	S	D	S	T	Q	Q	S	S
2019	1	2	3	4	5	6	7	8	9	10	11	12	13	14	15	16	17	18	19	20	21	22	23	24	25	26	27	28	29	30
	-	-	-	-	-	-	-	-	-	-	-	-	-	-	-	-	-	-	-	-	-	-	-	-	-	-	-	-	-	-

Dez	D	S	T	Q	Q	S	S	D	S	T	Q	Q	S	S	D	S	T	Q	Q	S	S	D	S	T	Q	Q	S	S	D	S	T
2019	1	2	3	4	5	6	7	8	9	10	11	12	13	14	15	16	17	18	19	20	21	22	23	24	25	26	27	28	29	30	31
	-	-	-	-	-	-	-	-	-	-	-	-	-	-	-	-	-	-	-	-	-	-	-	-	-	-	-	-	-	-	-

Jan	Q	Q	S	S	D	S	T	Q	Q	S	S	D	S	T	Q	Q	S	S	D	S	T	Q	Q	S	S	D	S	T	Q	Q	S
2020	1	2	3	4	5	6	7	8	9	10	11	12	13	14	15	16	17	18	19	20	21	22	23	24	25	26	27	28	29	30	31
	-	-	-	-	-	-	-	-	-	-	-	-	-	-	-	-	-	-	-	-	-	-	-	-	-	-	-	-	-	-	-

Fev	S	D	S	T	Q	Q	S	S	D	S	T	Q	Q	S	S	D	S	T	Q	Q	S	S	D	S	T	Q	Q	S	S
2020	1	2	3	4	5	6	7	8	9	10	11	12	13	14	15	16	17	18	19	20	21	22	23	24	25	26	27	28	29
	-	-	-	-	-	-	-	-	-	-	-	-	-	-	-	-	-	-	-	-	-	-	-	-	-	-	-	-	-

Mar	D	S	T	Q	Q	S	S	D	S	T	Q	Q	S	S	D	S	T	Q	Q	S	S	D	S	T	Q	Q	S	S	D	S	T
2020	1	2	3	4	5	6	7	8	9	10	11	12	13	14	15	16	17	18	19	20	21	22	23	24	25	26	27	28	29	30	31
	-	-	-	-	-	-	-	-	-	-	-	-	-	-	-	-	-	-	-	-	-	-	-	-	-	-	-	-	-	-	

Abr	Q	Q	S	S	D	S	T	Q	Q	S	S	D	S	T	Q	Q	S	S	D	S	T	Q	Q	S	S	D	S	T	Q	Q
2020	1	2	3	4	5	6	7	8	9	10	11	12	13	14	15	16	17	18	19	20	21	22	23	24	25	26	27	28	29	30
	-	-	-	-	-	-	-	-	-	-	-	-	-	-	-	-	-	-	-	-	-	-	-	-	-	-	-	-	-	-

Mai	S	S	D	S	T	Q	Q	S	S	D	S	T	Q	Q	S	S	D	S	T	Q	Q	S	S	D	S	T	Q	Q	S	S	D
2020	1	2	3	4	5	6	7	8	9	10	11	12	13	14	15	16	17	18	19	20	21	22	23	24	25	26	27	28	29	30	31
	-	-	-	-	-	-	-	-	-	-	-	-	-	-	-	-	-	-	-	-	-	-	-	-	-	-	-	-	-	-	

Jun	S	T	Q	Q	S	S	D	S	T	Q	Q	S	S	D	S	T	Q	Q	S	S	D	S	T	Q	Q	S	S	D	S	T
2020	1	2	3	4	5	6	7	8	9	10	11	12	13	14	15	16	17	18	19	20	21	22	23	24	25	26	27	28	29	30
	-	-	-	-	-	-	-	-	-	-	-	-	-	-	-	-	-	-	-	-	-	-	-	-	-	-	-	-	-	-



Calendário das disponibilidades - a partir de : Junho 2020

Jul	Q	Q	S	S	D	S	T	Q	Q	S	S	D	S	T	Q	Q	S	S	D	S	T	Q	Q	S	
2020	1	2	3	4	5	6	7	8	9	10	11	12	13	14	15	16	17	18	19	20	21	22	23	24	25
	-	-	-	-	-	-	-	-	-	-	-	-	-	-	-	-	-	-	-	-	-	-	-	-	-

Ago	S	D	S	T	Q	Q	S	S	D	S	T	Q	Q	S	S	D	S	T	Q	Q	S	S	D	S	
2020	1	2	3	4	5	6	7	8	9	10	11	12	13	14	15	16	17	18	19	20	21	22	23	24	25
	-	-	-	-	-	-	-	-	-	-	-	-	-	-	-	-	-	-	-	-	-	-	-	-	-

Mês : [Seguinte >>](#)

Preços de aluguer - Apartamento - de 4 até 6 Pessoa(s)

Preços	Noite	Fim-de-semana	Semana	2 semanas	Mês
<span style="color: blue;">■</span> Época média	-	-	800€ (Domingo)	-	-
<span style="color: orange;">■</span> Época alta	-	-	1100€ (Domingo)	-	-

(Dia de chegada)

[Reservar](#)

Condições de reservas

• Reserva

- Pagamento no acto da reserva : 50% do montante do aluguer
- Pagamento do valor restante : 3 semanas antes da estadia
- Sinal pedido : 500€

• Arrendamento

- Despesas correntes incluídas
- Taxa de estadia à parte
- Serviço limpeza partida incluída

[▶ Reservar](#)

[▶ Contactar o proprietário](#)

Modos de pagamento aceites

- Transferência bancária

Contacte directamente os proprietários

[www.iha.pt](http://www.iha.pt)  
Nº classificado  
1794  
[>> Reservar <<](#)

Contacto

Línguas faladas

