



## Alojamentos Turísticos de Luxo



Vivenda de Luxo, individual, com 1 andar num(a) Propriedade privada

• Ideal para várias famílias, família numerosa

• Vista : panorâmica, desafogada, mar/ oceano, montanha, floresta, cidade

• Ambiente : paradisíaco, marinho

## Os extras

• Piscina :

Piscina privada, rectangular (comprimento 8m, largura 4m), aquecida, acesso por degraus

• Estacionamento :

Estacionamento ar-livre : 3 no terreno.



## Meio envolvente & localização



Mar

### Lazeres

• Lazeres a menos de 20 km / 12 milhas :

Banhos, Gaivotas, mergulho com tubo, mergulho submarino, prancha à vela, vela, golfe, ténis, squash, centro de equitação, caminho de passeio, caminho costeiro/ florestal, percurso, passeio a cavalo, minigolfe, ATV/Moto 4, karting, bowling, pesca desportiva, terreno de petanca

### Meio envolvente

• Lugar pitoresco :

Pistas de esqui >50km  
Mar/oceano 4km  
Praia 4km  
Praia rochosa 4km  
Campo de golfe 18 buracos 5km  
Base naval 40km  
Spot windsurf 4km  
Floresta 500m  
Porto de recreio 5km  
Passadiço flutuante para barco 7,5km



Nº classificado 30717

www.iha.pt







### Exterior

- **Área do terreno :**  
2000m<sup>2</sup>
- **Instalação exterior :**  
Terraço, terraço coberto, solarium
- **Ambiente exterior :**  
Terreno fechado, jardim, relvado
- **Equipamentos exteriores :**  
Barbecue a gás, mesa(s) de jardim, cadeira(s) de jardim, guarda-sol, 9 espreguiçadeira(s)



### Interior

- **Capacidade de acolhimento :**  
de 1 até 12 pessoa(s) (10 adultos, 2 criança(s))
- **Área habitável :**  
350m<sup>2</sup>
- **Divisões interiores :**  
7 divisões, 5 quarto(s), 2 casa(s) de banho, 2 duche(s), 3 WC, sala de estar 45m<sup>2</sup>, grande cozinha independente, lareira, lavandaria self-service, varanda
- **Dormida - cama(s) :**  
2 cama(s) king-size(s), 6 cama(s) simple(s), 1 camas beliche, 1 cama(s) de bebé
- **Conforto :**  
Lareira, TV, cinema em casa, gravador/reprodutor de vídeo, leitor de DVD, telefone, acesso à Internet de banda larga, armário, guarda-roupa, ar condicionado (parcialmente), aquecimento central, estores, vidros duplos, persianas, persianas eléctricas
- **Equipamento doméstico :**  
Louça/talheres, utensílios e trem de cozinha, cafeteira, cafeteira eléctrica, chaleira eléctrica, torradeira, espremedor de sumos, placa, forno, micro-ondas, exaustor, frigorífico, congelador, lava-louça, máquina de lavar roupa, máquina de secar roupa, aspirador, ferro de engomar, tábua de passar a ferro

### Serviços

- **Roupa de casa :**  
Lençóis, Toalhas possível como extra (+15 €), Edredão/ões, Almofadas(s)

### Informações práticas

- **Informações práticas**  
Crianças aceites  
Animais aceites com condições (informar-se junto do proprietário)  
Cobertura de rede telemóvel, transporte pessoal recomendado  
Água : quente/fria  
Energia eléctrica : 220-240V / 50Hz  
Corrente eléctrica : sector





Álbum fotográfico - 1





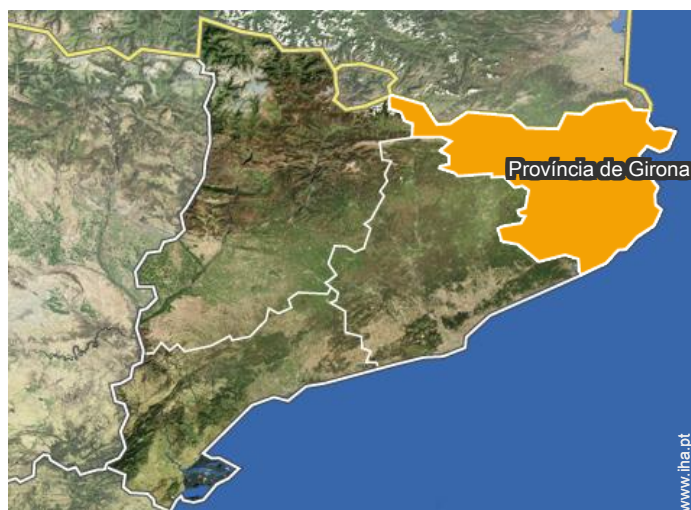
Álbum fotográfico - 2



vista a partir da cozinha



### Localização



### Localização & Acessos



Coordenadas GPS em graus, minutos e segundos: Latitude 41°51'28"N - Longitude 3°3'16"E (Alojamento)

#### Morada

→ Carrer Zurich 45  
17251 Calonge

#### • Auto-estrada (saída) AP7

→ Girona, Província de Girona, Catalunha, Espanha  
→ Distância : 40km  
→ Tempo : 30'

#### • Aeroporto Girona Costa Brava

→ Girona, Província de Girona, Catalunha, Espanha  
→ Distância : 40km  
→ Tempo : 30'

#### • Estação de caminho de ferro Gerona

→ Girona, Província de Girona, Catalunha, Espanha  
→ Distância : 40km

→ Tempo : 30'

- Palamós : (5km)
- Girona : (40km)
- Barcelona : (100km)

### Contacto

Línguas faladas





# Alojamentos Turísticos de Luxo Calonge - Espanha "Villa Annabelle"

7  
Reservar

## Calendário das disponibilidades - a partir de : Março 2018

Mar	Q	S	S	D	S	T	Q	Q	S	S	D	S	T	Q	Q	S	S	D	S	T	Q	Q	S	S	D	S	T	Q	Q	S	S	
2018	1	2	3	4	5	6	7	8	9	10	11	12	13	14	15	16	17	18	19	20	21	22	23	24	25	26	27	28	29	30	31	

Abr	D	S	T	Q	Q	S	S	D	S	T	Q	Q	S	S	D	S	T	Q	Q	S	S	D	S	T	Q	Q	S	S	D	S
2018	1	2	3	4	5	6	7	8	9	10	11	12	13	14	15	16	17	18	19	20	21	22	23	24	25	26	27	28	29	30
	-	-	-	-	-	-	-	-	-	-	-	-	-	-	-	-	-	-	-	-	-	-	-	-	-	-	-	-	-	-

Mai	T	Q	Q	S	S	D	S	T	Q	Q	S	S	D	S	T	Q	Q	S	S	D	S	T	Q	Q	S	S	D	S	T	Q	Q
2018	1	2	3	4	5	6	7	8	9	10	11	12	13	14	15	16	17	18	19	20	21	22	23	24	25	26	27	28	29	30	31
	-	-	-	-	-	-	-	-	-	-	-	-	-	-	-	-	-	-	-	-	-	-	-	-	-	-	-	-	-	-	-

Jun	S	S	D	S	T	Q	Q	S	S	D	S	T	Q	Q	S	S	D	S	T	Q	Q	S	S	D	S	T	Q	Q	S	S
2018	1	2	3	4	5	6	7	8	9	10	11	12	13	14	15	16	17	18	19	20	21	22	23	24	25	26	27	28	29	30
	-	-	-	-	-	-	-	-	-	-	-	-	-	-	-	-	-	-	-	-	-	-	-	-	-	-	-	-	-	-

Jul	D	S	T	Q	Q	S	S	D	S	T	Q	Q	S	S	D	S	T	Q	Q	S	S	D	S	T	Q	Q	S	S	D	S	T
2018	1	2	3	4	5	6	7	8	9	10	11	12	13	14	15	16	17	18	19	20	21	22	23	24	25	26	27	28	29	30	31
	-	-	-	-	-	-	-	-	-	-	-	-	-	-	-	-	-	-	-	-	-	-	-	-	-	-	-	-	-	-	

Ago	Q	Q	S	S	D	S	T	Q	Q	S	S	D	S	T	Q	Q	S	S	D	S	T	Q	Q	S	S	D	S	T	Q	Q	S
2018	1	2	3	4	5	6	7	8	9	10	11	12	13	14	15	16	17	18	19	20	21	22	23	24	25	26	27	28	29	30	31
	-	-	-	-	-	-	-	-	-	-	-	-	-	-	-	-	-	-	-	-	-	-	-	-	-	-	-	-	-	-	-

Set	S	D	S	T	Q	Q	S	S	D	S	T	Q	Q	S	S	D	S	T	Q	Q	S	S	D	S	T	Q	Q	S	S	D
2018	1	2	3	4	5	6	7	8	9	10	11	12	13	14	15	16	17	18	19	20	21	22	23	24	25	26	27	28	29	30
	-	-	-	-	-	-	-	-	-	-	-	-	-	-	-	-	-	-	-	-	-	-	-	-	-	-	-	-	-	-

Out	S	T	Q	Q	S	S	D	S	T	Q	Q	S	S	D	S	T	Q	Q	S	S	D	S	T	Q	Q	S	S	D	S	T	Q
2018	1	2	3	4	5	6	7	8	9	10	11	12	13	14	15	16	17	18	19	20	21	22	23	24	25	26	27	28	29	30	31
	-	-	-	-	-	-	-	-	-	-	-	-	-	-	-	-	-	-	-	-	-	-	-	-	-	-	-	-	-	-	-

Nov	Q	S	S	D	S	T	Q	Q	S	S	D	S	T	Q	Q	S	S	D	S	T	Q	Q	S	S	D	S	T	Q	Q	S
2018	1	2	3	4	5	6	7	8	9	10	11	12	13	14	15	16	17	18	19	20	21	22	23	24	25	26	27	28	29	30
	-	-	-	-	-	-	-	-	-	-	-	-	-	-	-	-	-	-	-	-	-	-	-	-	-	-	-	-	-	-

Dez	S	D	S	T	Q	Q	S	S	D	S	T	Q	Q	S	S	D	S	T	Q	Q	S	S	D	S	T	Q	Q	S	S	D	S
2018	1	2	3	4	5	6	7	8	9	10	11	12	13	14	15	16	17	18	19	20	21	22	23	24	25	26	27	28	29	30	31
	-	-	-	-	-	-	-	-	-	-	-	-	-	-	-	-	-	-	-	-	-	-	-	-	-	-	-	-	-	-	

 Reservado

Calendário das disponibilidades - a partir de : Dezembro 2018





Jan	T	Q	Q	S	S	D	S	T	Q	Q	S	S	D	S	T	Q	Q	S	S	D	S	T	Q	Q							
2019	1	2	3	4	5	6	7	8	9	10	11	12	13	14	15	16	17	18	19	20	21	22	23	24	25	26	27	28	29	30	31

Fev	S	S	D	S	T	Q	Q	S	S	D	S	T	Q	Q	S	S	D	S	T	Q	Q	S	S	D	S	T	Q	Q
2019	1	2	3	4	5	6	7	8	9	10	11	12	13	14	15	16	17	18	19	20	21	22	23	24	25	26	27	28

Reservado

Mês : [Seguinte >>](#)

Preços de aluguer - Vivenda de Luxo - de 1 até 12 Pessoa(s)

Preços	Noite	Fim-de-semana	Semana	2 semanas	Mês
 Época baixa	-	-	1200€ (Sábado)	-	-
 Época média	-	-	1500€ (Sábado)	-	-
 Época alta	-	-	2100€ (Sábado)	-	-
 Período promocional	-	-	1800€ (Sábado)	-	-

(Dia de chegada)

[Reservar](#)

Condições de reservas

• Reserva

- Pagamento no acto da reserva : 30% do montante do aluguer
- Pagamento do valor restante : 2 meses antes da estadia
- Sinal pedido : 500€

• Arrendamento

- Taxa de estadia incluída
- Serviço limpeza partida à parte : 150€

[▶ Reservar](#)

[▶ Contactar o proprietário](#)

Modos de pagamento aceites

- Transferência bancária

Contacte directamente os proprietários

[www.iha.pt](http://www.iha.pt)  
 N° classificado  
 30717  
 >> [Reservar](#) <<

Contacto

Línguas faladas

